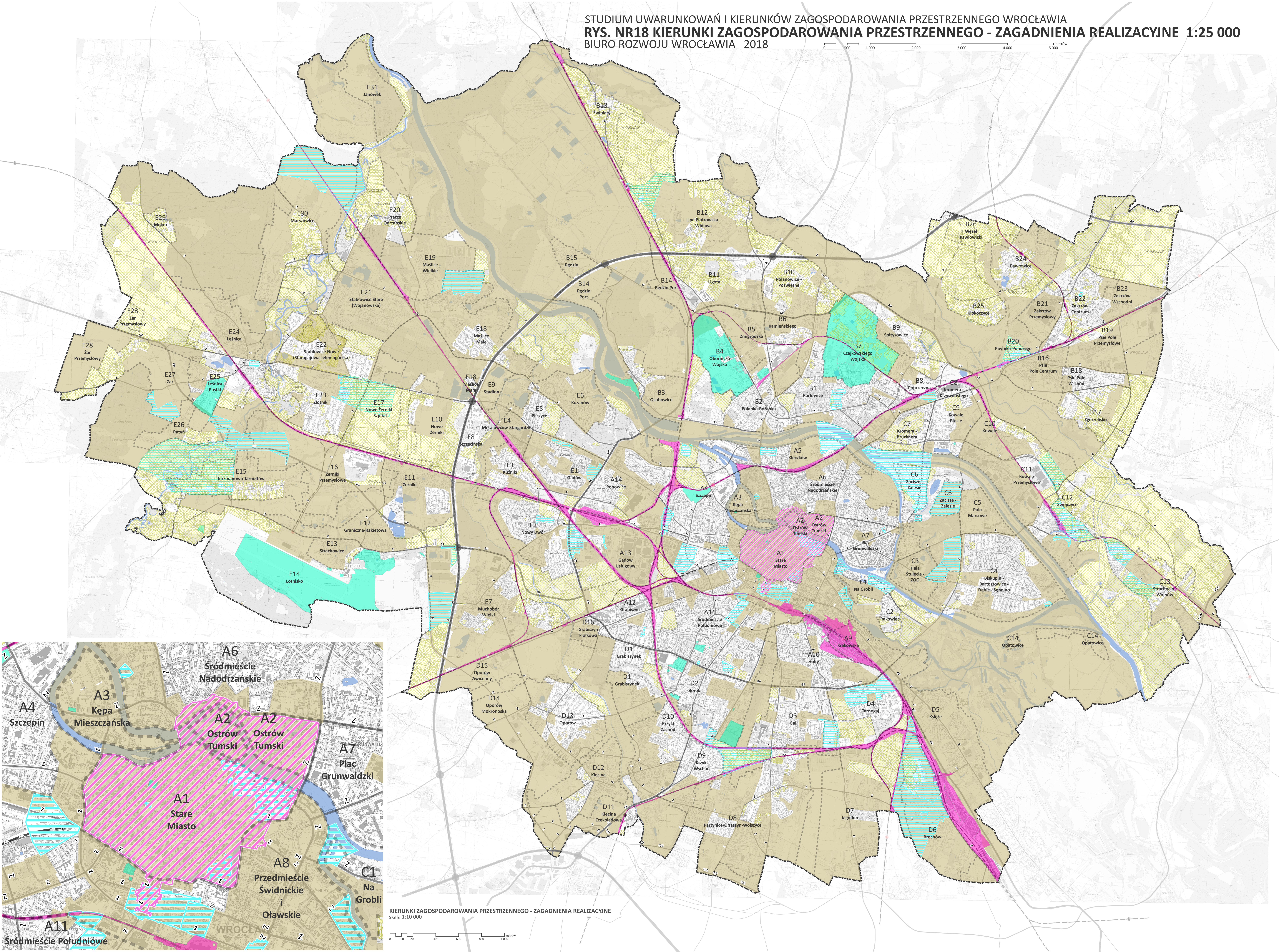


STUDIUM UWARUNKOWAŃ I KIERUNKÓW ZAGOSPODAROWANIA PRZESTRZENNEGO WROCŁAWIA  
RYS. NR18 KIERUNKI ZAGOSPODAROWANIA PRZESTRZENNEGO - ZAGADNIENIA REALIZACYJNE 1:25 000  
BIURO ROZWOJU WROCŁAWIA 2018



Legenda

- granice miasta stanowiące obszary, na których rozmieszczone będą inwestycje celu publicznego o znaczeniu lokalnym i ponadlokalnym
- E5 Pilczyce symbol i nazwa jednostki urbanistycznej
- granice jednostek urbanistycznych
- wody powierzchniowe
- Zagadnienia realizacyjne**
- obszary, na których obowiązuje sporządzenie planów miejscowych na podstawie przepisów odrębnych
- obszary, dla których zamierza się sporządzić plany miejscowe, w wyniku których może nastąpić zmiana przeznaczenia gruntów rolnych i leśnych, jeżeli wystąpi taka potrzeba
- obszary, na których obowiązują uchwały o przyłączeniu do sporządzenia planów miejscowych na dzień 31 grudnia 2017 r.
- obszary planów miejscowych obowiązujące na dzień 31 grudnia 2017 r.

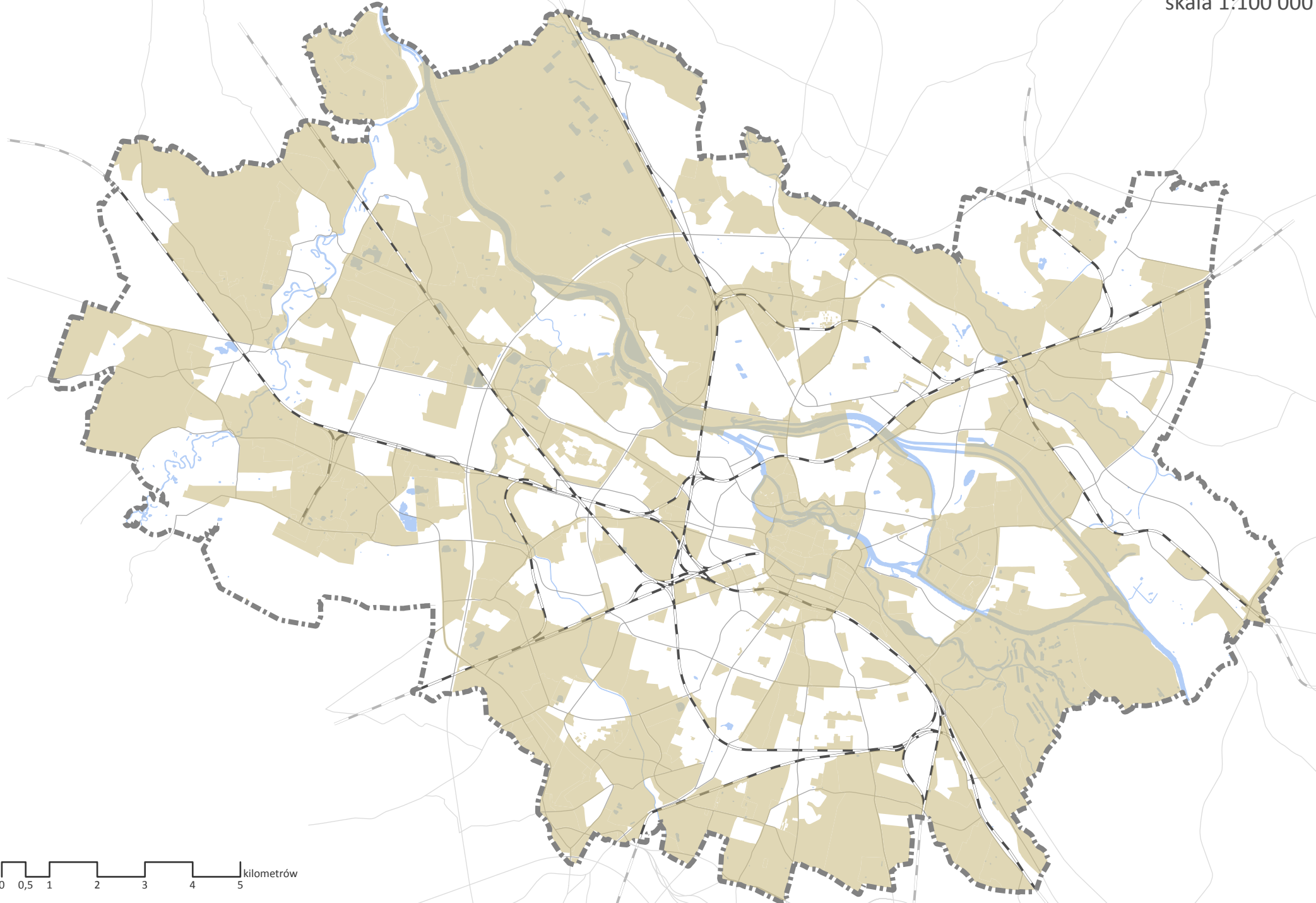
Granice terenów zamkniętych

- tereny zamknięte ustalone przez ministra właściwego do spraw transportu
- tereny zamknięte inne niż ustalone przez ministra właściwego do spraw transportu

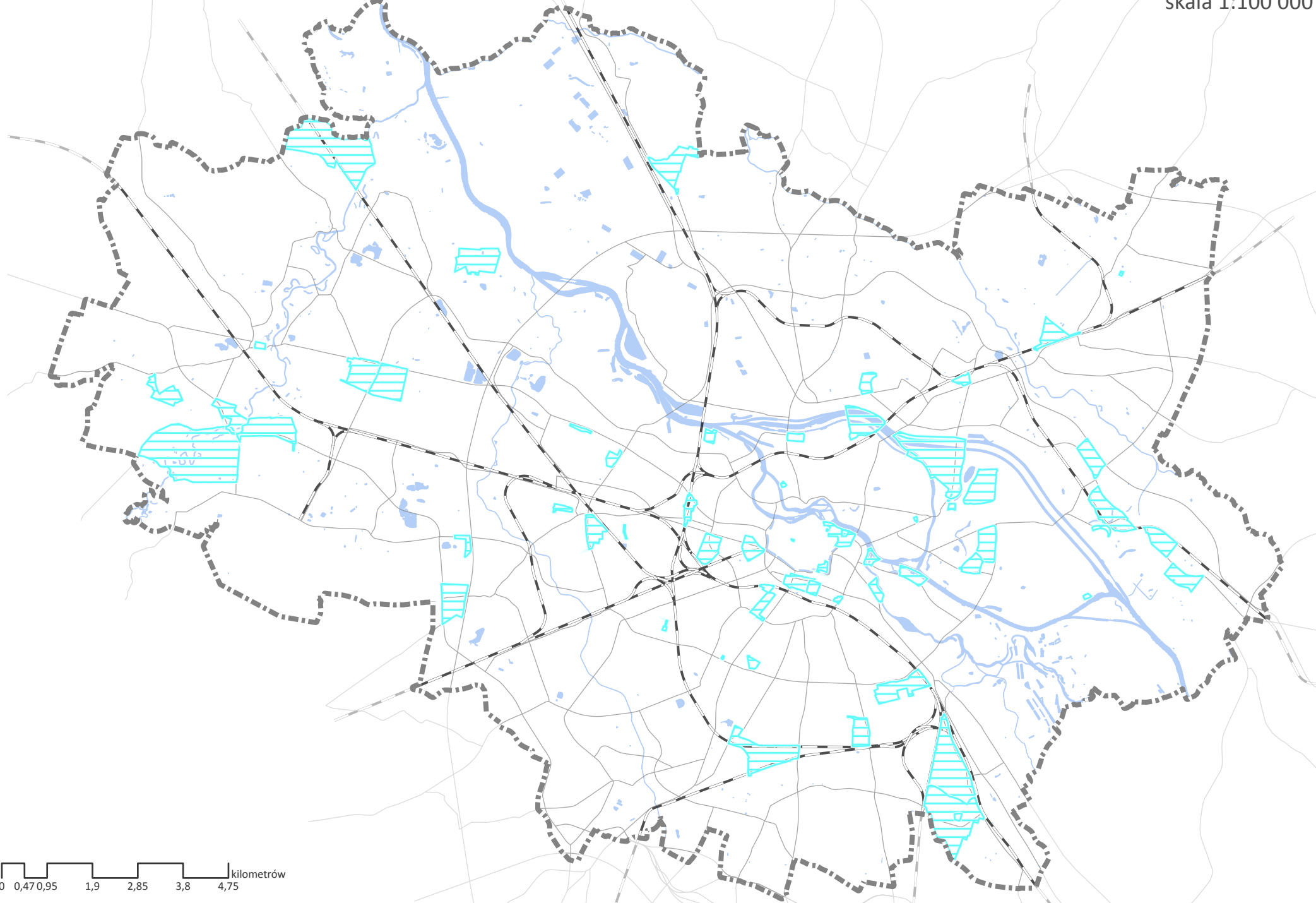
Elementy systemu transportowego

- A autostrady
- S ekspresy
- GP główne ruchy przyspieszonego
- GP/G główne ruchy przyspieszonego/główne
- G główne
- G/Z główne/zbiorcze
- Z zbiorcze
- Z zbiorcze średniejaki
- R rezerwy perspektywiczne
- węzły autostradowe
- linia kolejowe
- istniejące stacje i przystanki kolejowe
- planowane stacje i przystanki kolejowe

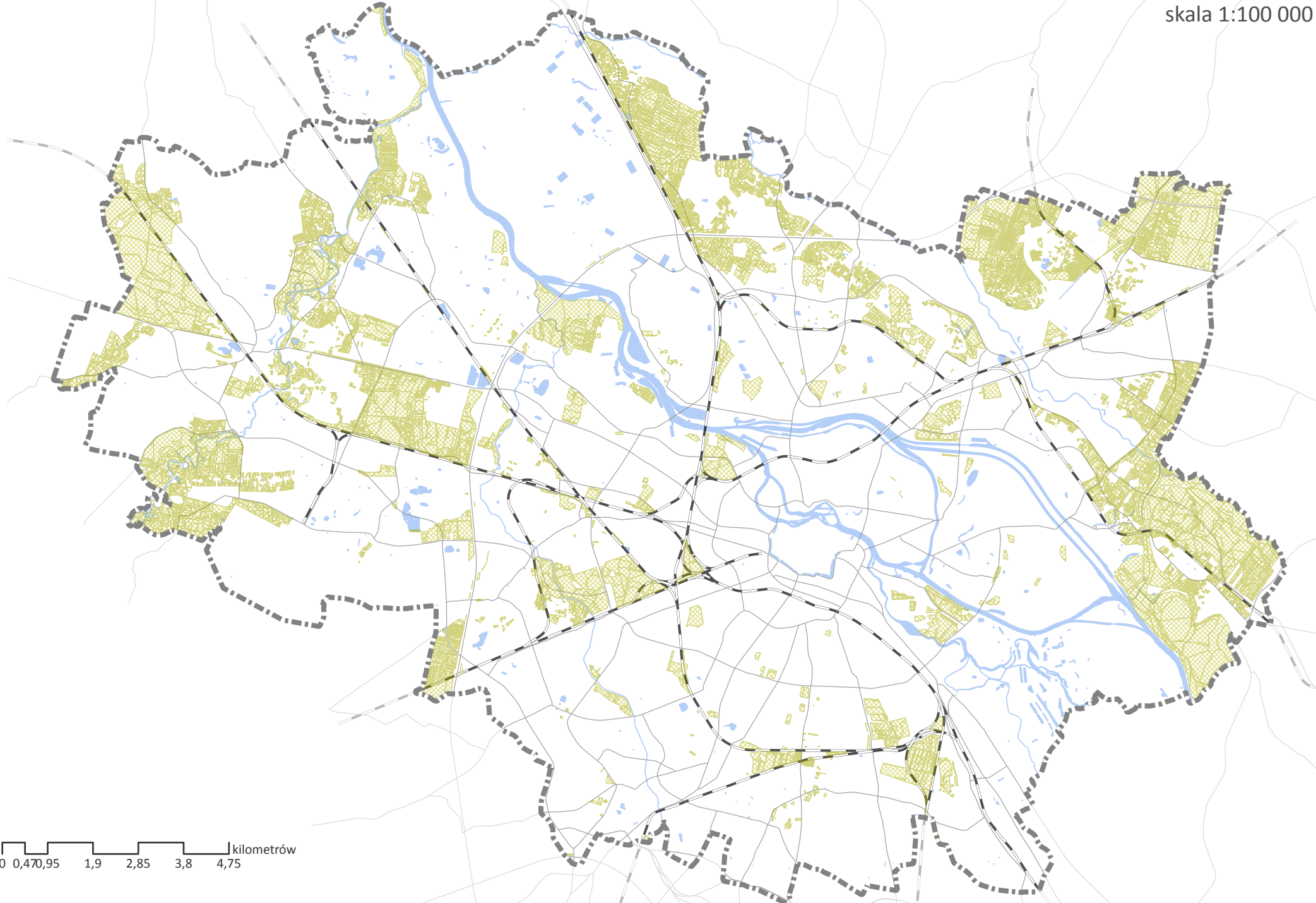
SCHEMAT 1 / obszary mpzp obowiązujące na dzień 31 grudnia 2017 r. skala 1:100 000



SCHEMAT 2 / obszary dla uchwał o przystąpieniu do sporządzenia mpzp na dzień 31 grudnia 2017 r. skala 1:100 000



SCHEMAT 3 / obszary, dla których zamierza się sporządzić mpzp, w wyniku których może nastąpić zmiana przeznaczenia gruntów rolnych i leśnych, jeżeli wystąpi taka potrzeba skala 1:100 000



SCHEMAT 4 / obszary, na których obowiązuje sporządzenie mpzp na podstawie przepisów odrębnych oraz granice terenów zamkniętych skala 1:100 000

