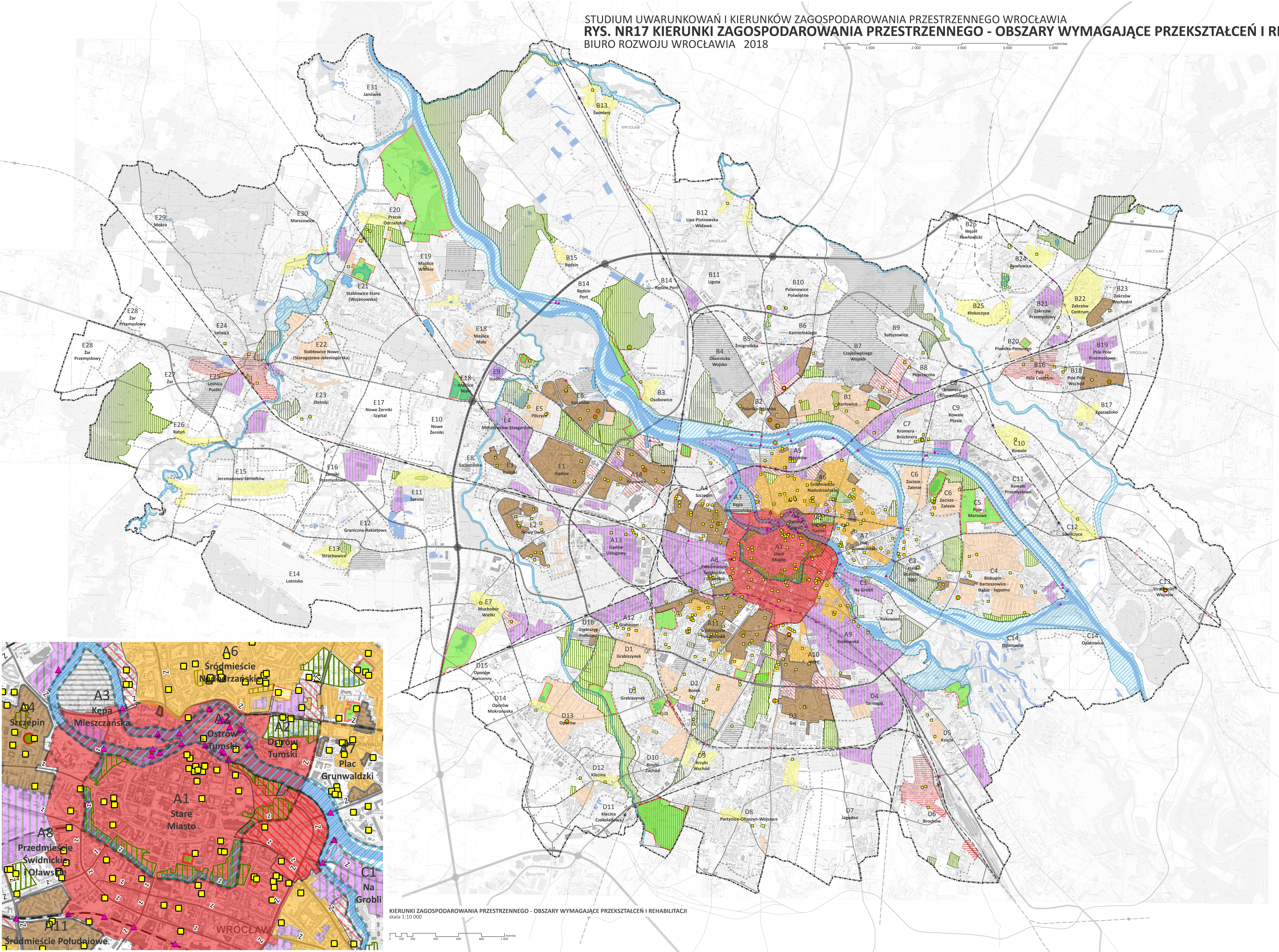


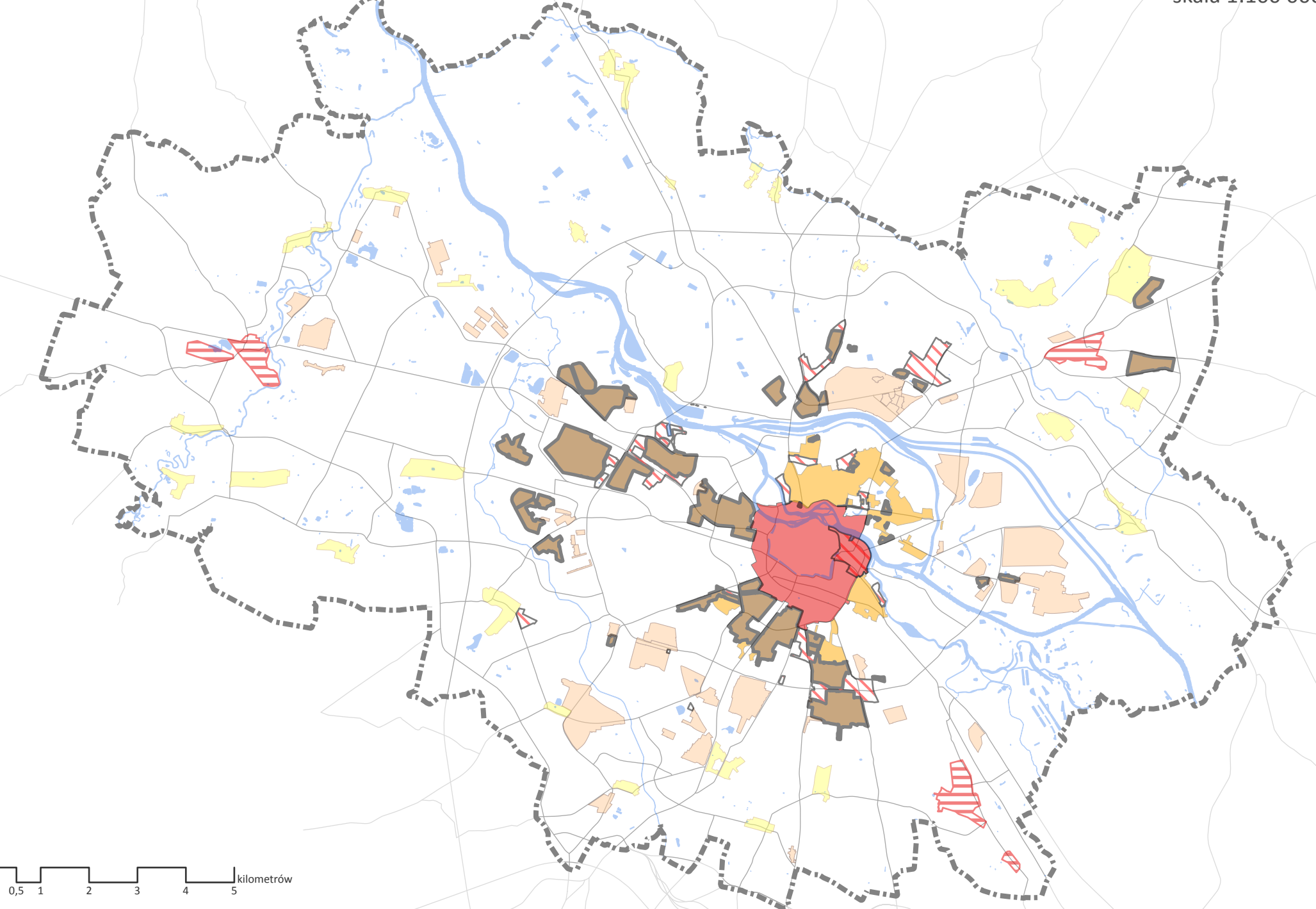
STUDIUM UWARUNKOWAŃ I KIERUNKÓW ZAGOSPODAROWANIA PRZESTRZENNEGO WROCŁAWIA
RYS. NR17 KIERUNKI ZAGOSPODAROWANIA PRZESTRZENNEGO - OBSZARY WYMAGAJĄCE PRZEKSZTAŁCEŃ I REHABILITACJI 1:25 000
BIURO ROZWOJU WROCŁAWIA 2018



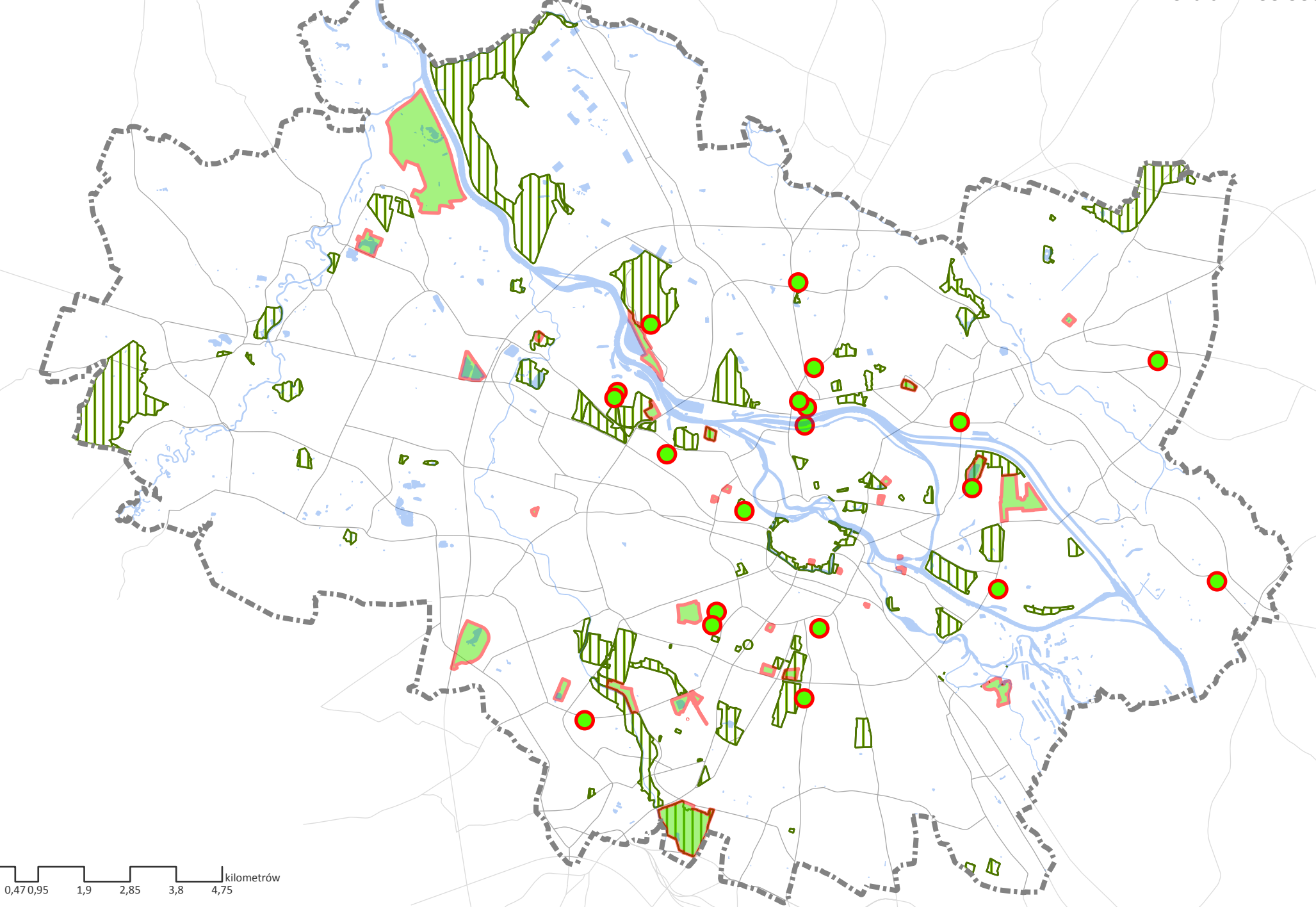
Legenda

- granice miasta
- E5 Pilczyce symbol i nazwa jednostki urbanistycznej
- granice jednostek urbanistycznych
- wody powierzchniowe
- Obszary i obiekty wymagające przekształceń i rehabilitacji**
- gmachy użyteczności publicznej
- ▲ obiekty inżynierskie
- obszary dawnych wsi
- obszary mieszkaniowej zabudowy kamienicowej
- obszary osiedli blokowych
- obszary powojkowe i popołojkowe
- obszary przemysłowe i poprzemysłowe
- obszary rzeczne
- obszary urządzeń inżynierskich
- obszary użyteczności publicznej
- obszary wielofunkcyjnych przekształceń
- obszary zabudowy małomiasteczkowej
- zespoły rekreacyjno - sportowe
- zespoły rekreacyjno-parkowe
- parki i cmentarze
- wielofunkcyjne obszary centrum miasta
- przedwojenne osiedla zabudowy mieszkaniowej
- Elementy systemu transportowego**
- A autostrady
- S ekspresowe
- GP główne ruchu przyspieszonego
- GPVG główne ruchu przyspieszonego główne
- G główne
- GZ główne zbiorcze
- Z zbiorcze
- Z zbiorcze średnie
- R rzeczniki perspektywiczne
- węzły autostradowe
- linie kolejowe
- istniejące stacje i przystanki kolejowe
- planowane stacje i przystanki kolejowe

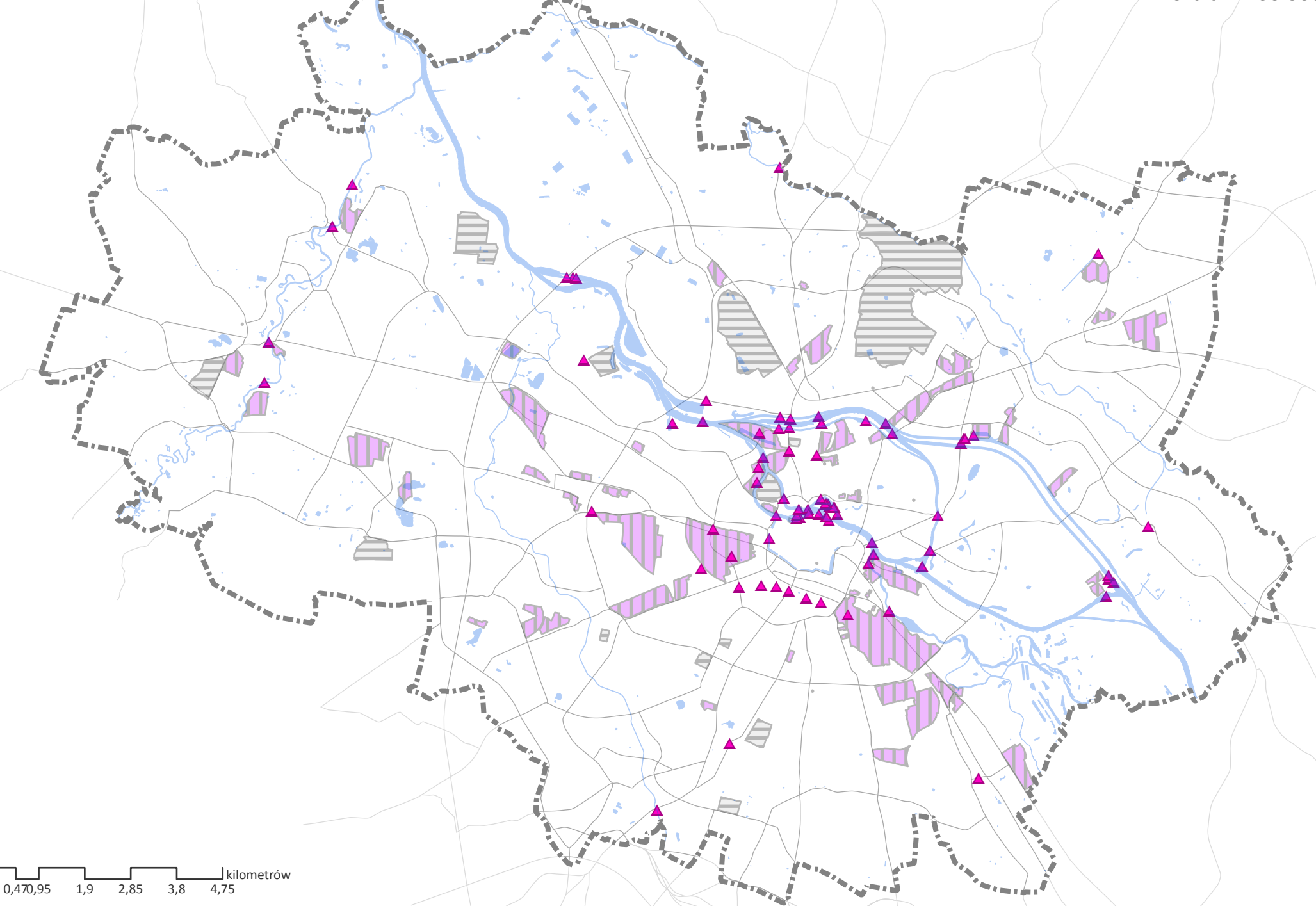
SCHEMAT 1 / obszary wielofunkcyjnej transformacji, wielofunkcyjnego centrum oraz obszary zabudowy mieszkaniowej i wiejskiej skala 1:100 000



SCHEMAT 2 / obszary rekreacyjno - parkowe, rekreacyjno - sportowe, parki i cmentarze skala 1:100 000



SCHEMAT 3 / obszary i obiekty inżynierskie, obszary przemysłowe i poprzemysłowe oraz powojkowe i popołojkowe skala 1:100 000



SCHEMAT 4 / obszary i gmachy użyteczności publicznej skala 1:100 000

