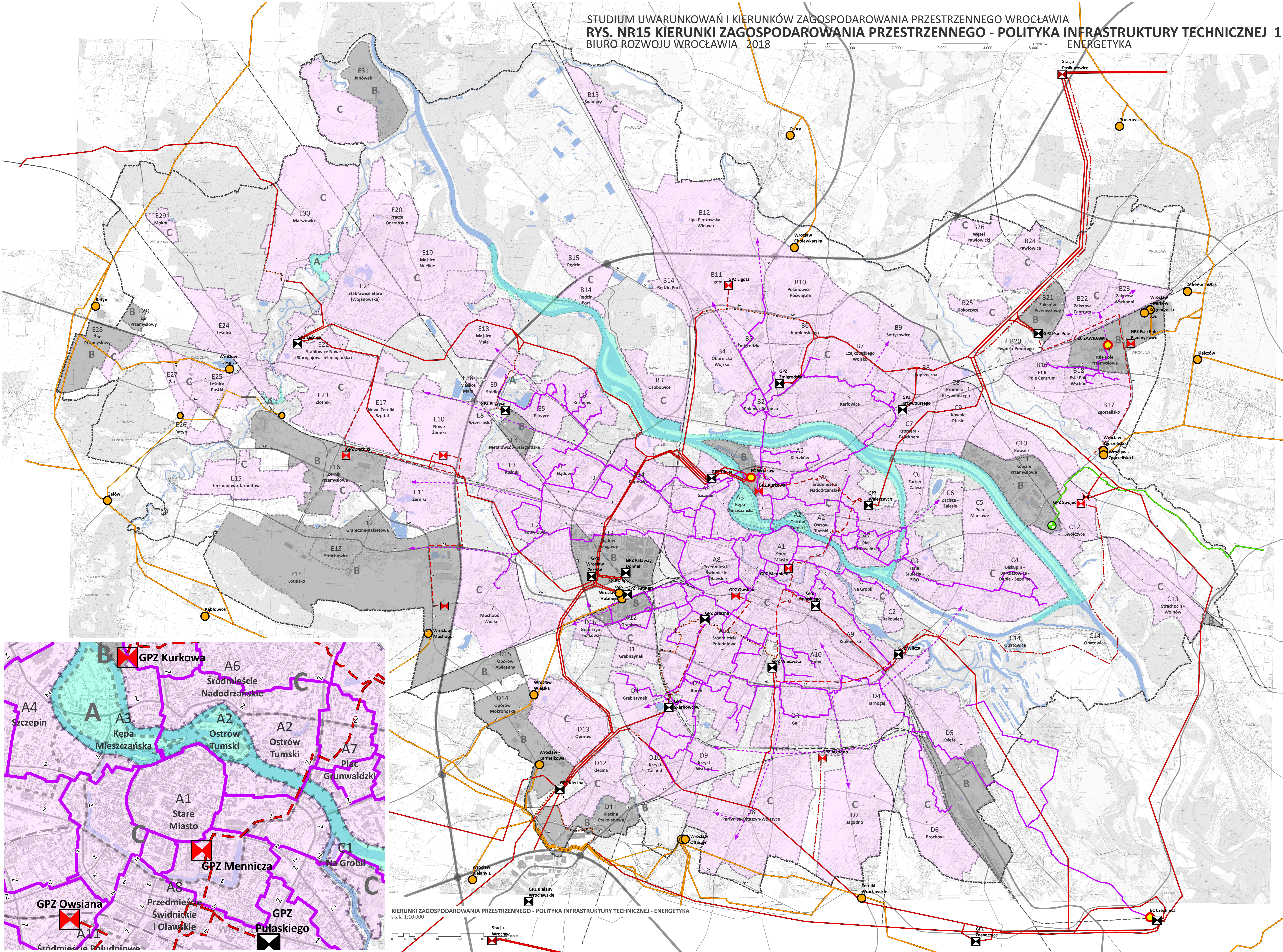


STUDIUM UWARUNKOWAŃ I KIERUNKÓW ZAGOSPODAROWANIA PRZESTRZENNEGO WROCŁAWIA  
RYS. NR15 KIERUNKI ZAGOSPODAROWANIA PRZESTRZENNEGO - POLITYKA INFRASTRUKTURY TECHNICZNEJ 1:25 000  
BIURO ROZWOJU WROCŁAWIA 2018



Legenda

- E5** Pilczyce
- granice miasta
- granice jednostek urbanistycznych
- wody powierzchniowe
- Elektroenergetyka**
- stacja 400/110kV
- GPZ planowane
- GPZ istniejące
- GPZ do likwidacji
- Ciepłownictwo**
- Elektrociepłownia
- Gaz**
- stacje gazowe podwyższonego średniego ciśnienia
- stacje gazowe wysokiego ciśnienia
- Paliwa**
- baza paliwowa
- linie elektroenergetyczne**
- istniejąca napowietrzna 400 kV
- istniejąca napowietrzna 110 kV
- planowana napowietrzna 110 kV (orientacyjny przebieg)
- istniejąca kablowa 110 kV
- planowana kablowa 110 kV (orientacyjny przebieg)
- przewody ciepłownicze**
- przewody ciepłownicze magistralne istniejące
- punkty zasilania
- przewody gazowe**
- wysokiego ciśnienia istniejące
- podwyższonego średniego ciśnienia istniejące
- istniejący rurciąg paliwowy wysokiego ciśnienia
- Obszary OZE**
- A granice obszarów na których rozmieszczenie będą urządzenia wytwarzające energię z odnawialnych źródeł energii o mocy przekraczającej 100 kW - pochodząca ze składowi wód oraz granice ich stref ochronnych związanych z ograniczeniami w zabudowie, zagospodarowaniu i użytkowaniu terenu oraz występowaniem znaczącego oddziaływania tych urządzeń na środowisko.
- B granice obszarów na których rozmieszczenie będą urządzenia wytwarzające energię z odnawialnych źródeł energii o mocy przekraczającej 100 kW z wyjątkiem urządzeń wykorzystujących energię wiatru oraz granice ich stref ochronnych związanych z ograniczeniami w zabudowie, zagospodarowaniu i użytkowaniu terenu oraz występowaniem znaczącego oddziaływania tych urządzeń na środowisko.
- C granice obszarów na których rozmieszczenie będą urządzenia wytwarzające energię z odnawialnych źródeł energii o mocy przekraczającej 100 kW - pochodząca z promieniowania słonecznego oraz z wnętrza ziemi oraz granice ich stref ochronnych związanych z ograniczeniami w zabudowie, zagospodarowaniu i użytkowaniu terenu oraz występowaniem znaczącego oddziaływania tych urządzeń na środowisko.
- Elementy systemu transportowego**
- A autostrady
- S ekspresy
- GP główne ruchu przyspieszonego
- GP/GS główne ruchu przyspieszonego/głównego
- G główne
- G/Z główne/zbiorcze
- Z zbiorcze
- Z zbiorcze średniejście
- R rezerwy perowsykaliczne
- Wędy autostradowe
- linie kolejowe

