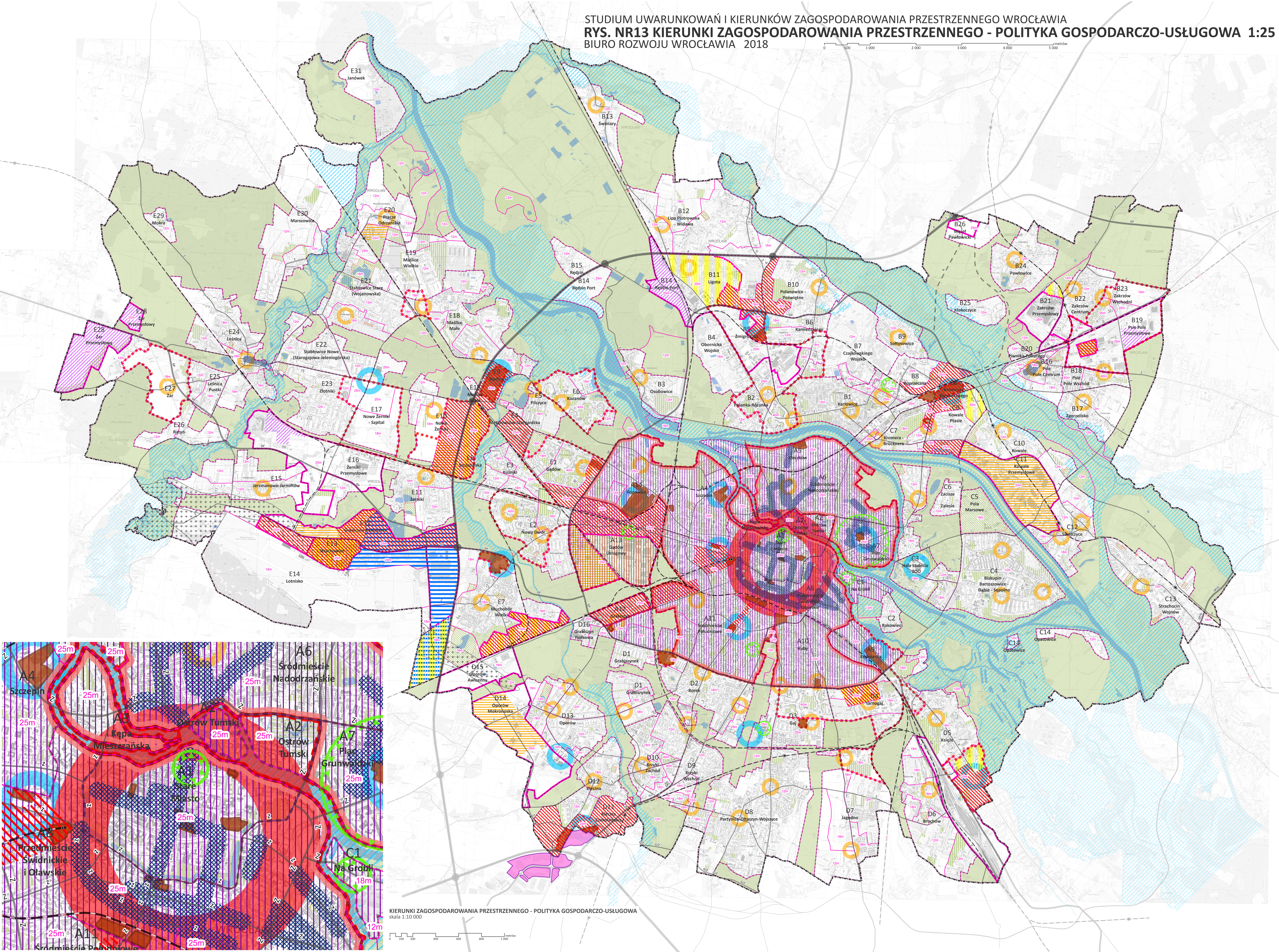


STUDIUM UWARUNKOWAŃ I KIERUNKÓW ZAGOSPODAROWANIA PRZESTRZENNEGO WROCŁAWIA
RYS. NR13 KIERUNKI ZAGOSPODAROWANIA PRZESTRZENNEGO - POLITYKA GOSPODARCZO-USŁUGOWA 1:25 000
BIURO ROZWOJU WROCŁAWIA 2018

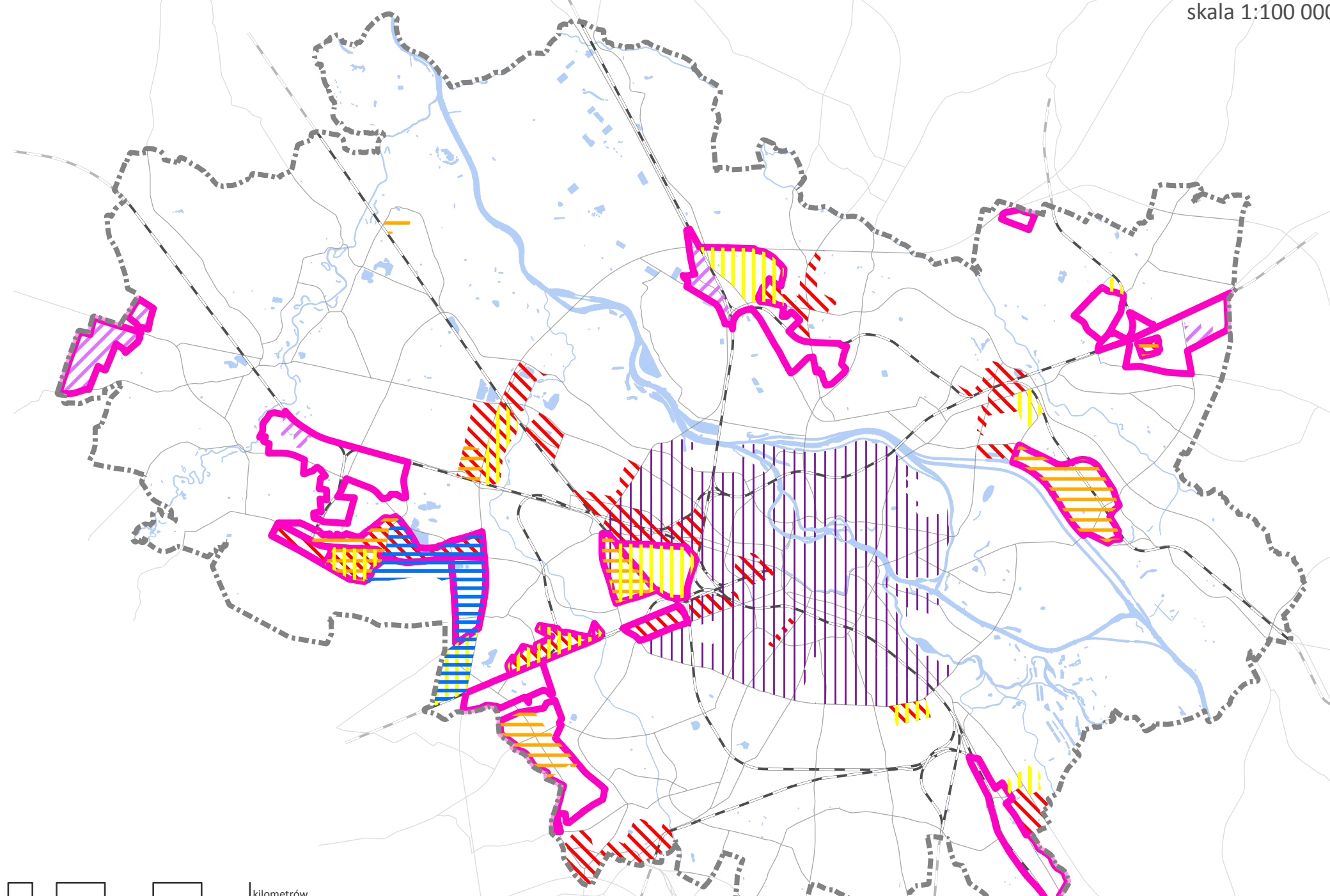


Legenda

- granice miasta
- E5 Pilczyce
- symbol i nazwa jednostki urbanistycznej
- granice jednostek urbanistycznych
- sfera zieleni dominującej
- wody powierzchniowe
- Struktura ośrodków usługowych
- lokalne ośrodki usługowe
- wyspecjalizowane ośrodki usługowe
- centralny ośrodek usługowy
- Rozwój handlu detalicznego
- ulice handlowe
- obszary rozmieszczenia obiektów handlowych o powierzchni sprzedaży 2000-5000 m kw.
- obszary rozmieszczenia obiektów handlowych o powierzchni sprzedaży powyżej 5000 m kw.
- środkowski obszar szczególnych wymagań w zakresie kształtu wielkopowierzchniowych obiektów handlowych
- Obszary handlu poza granicami Wrocławia
- Bielan Wrocławskie
- Rozwój gospodarki
- działalność produkcyjna
- działalność z zastosowaniem wysokich technologii
- duże działalności gospodarcze
- duże kompleksy logistyczne
- małe i średnie przedsiębiorstwa
- działalność gospodarcza na obszarach śródmiejskich
- Rozwój działalności biurowej
- działalność biurowa
- Rozwój nauki i szkolnictwa wyższego
- obszary o szczególnych predyspozycjach dla rozwoju usług nauki i szkolnictwa wyższego
- Obszary formy zieleni
- obszary formy zieleni wypoczynkowej
- obszary formy zieleni sportowej
- obszary formy zieleni tematycznej
- Elementy systemu transportowego
- A autostrady
- S ekspresy
- GP główne ruchy przyspieszonego
- GPV główne ruchy przyspieszonego
- G główne
- GZ główne zbiorcze
- Z zbiorcze
- Z zbiorcze śródmiejskie
- R rezerwa perspektywiczna
- węzły autostradowe
- linia kolejowa
- istniejące stacje i przystanki kolejowe
- planowane stacje i przystanki kolejowe
- Obszar ograniczonego użytkowania dla Lotniska Wrocław-Strachowice
- obszar ograniczonego użytkowania dla Lotniska Wrocław-Strachowice
- Obszar szczególnego zagrożenia powodzią
- obszar szczególnego zagrożenia powodzią o przew. Q 1% - rz. na 100 lat (OSK 2012)
- Granice obszarów wskaźnikowych W - wysokość zabudowy
- 10m

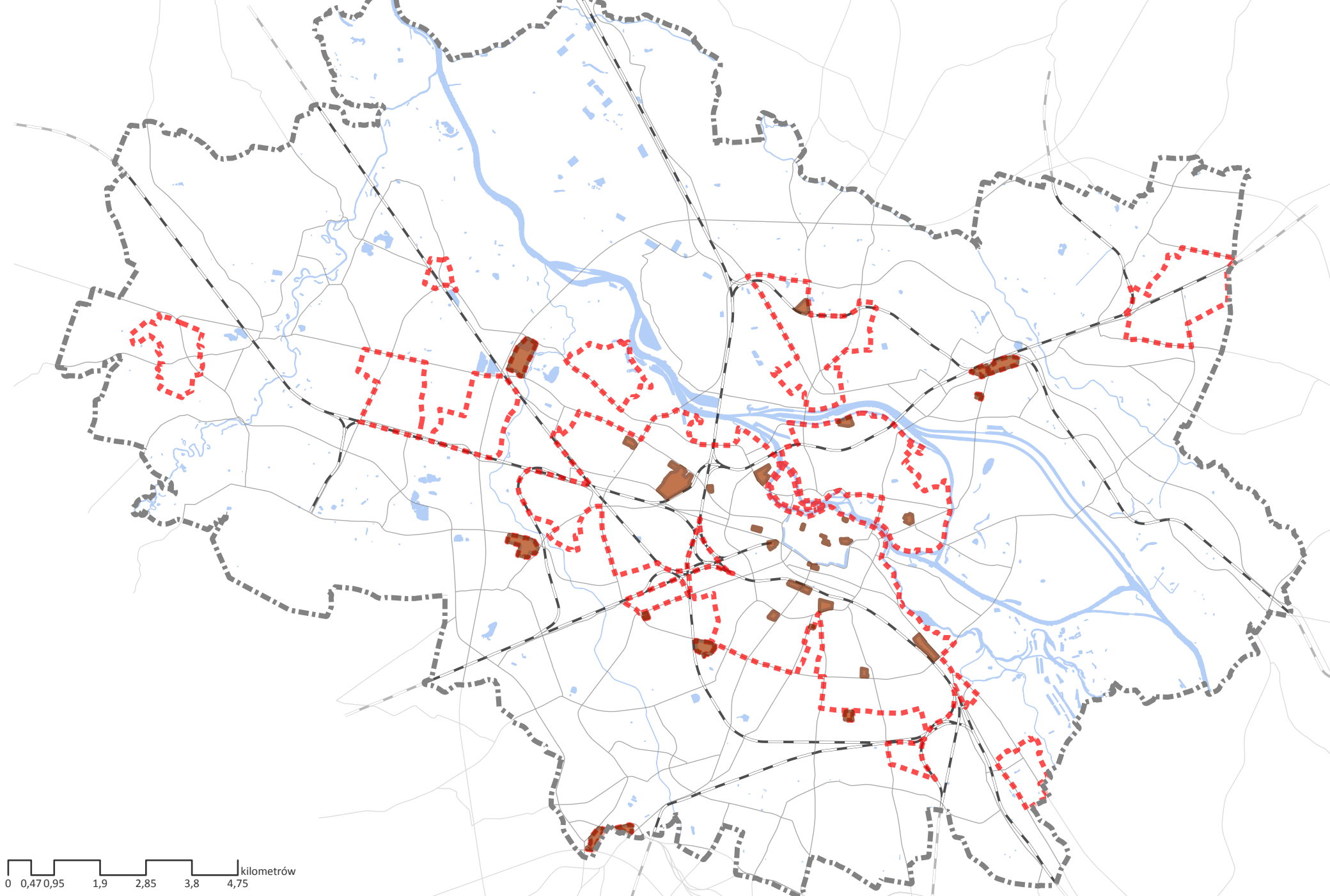
SCHEMAT 1 / rozwój gospodarki i działalności biurowej

skala 1:100 000



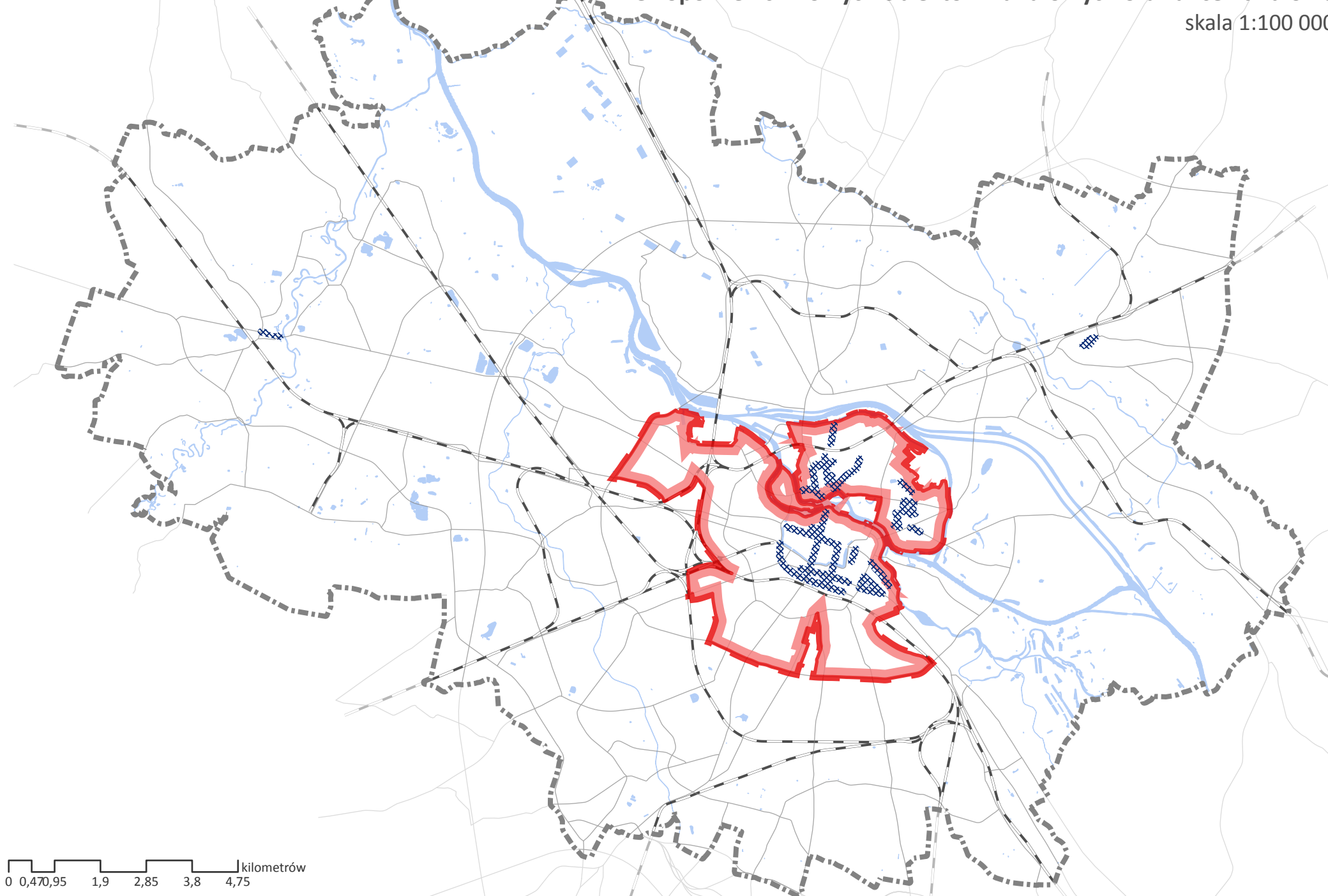
SCHEMAT 2 / obszar rozmieszczenia obiektów handlowych o powierzchni sprzedaży powyżej 2000 m kw.

skala 1:100 000



SCHEMAT 3 / śródmiejski obszar szczególnych wymagań w zakresie formy wielkopowierzchniowych obiektów handlowych oraz ulice handlowe

skala 1:100 000



SCHEMAT 4 / struktura ośrodków usługowych oraz usługi nauki i szkolnictwa wyższego

skala 1:100 000

