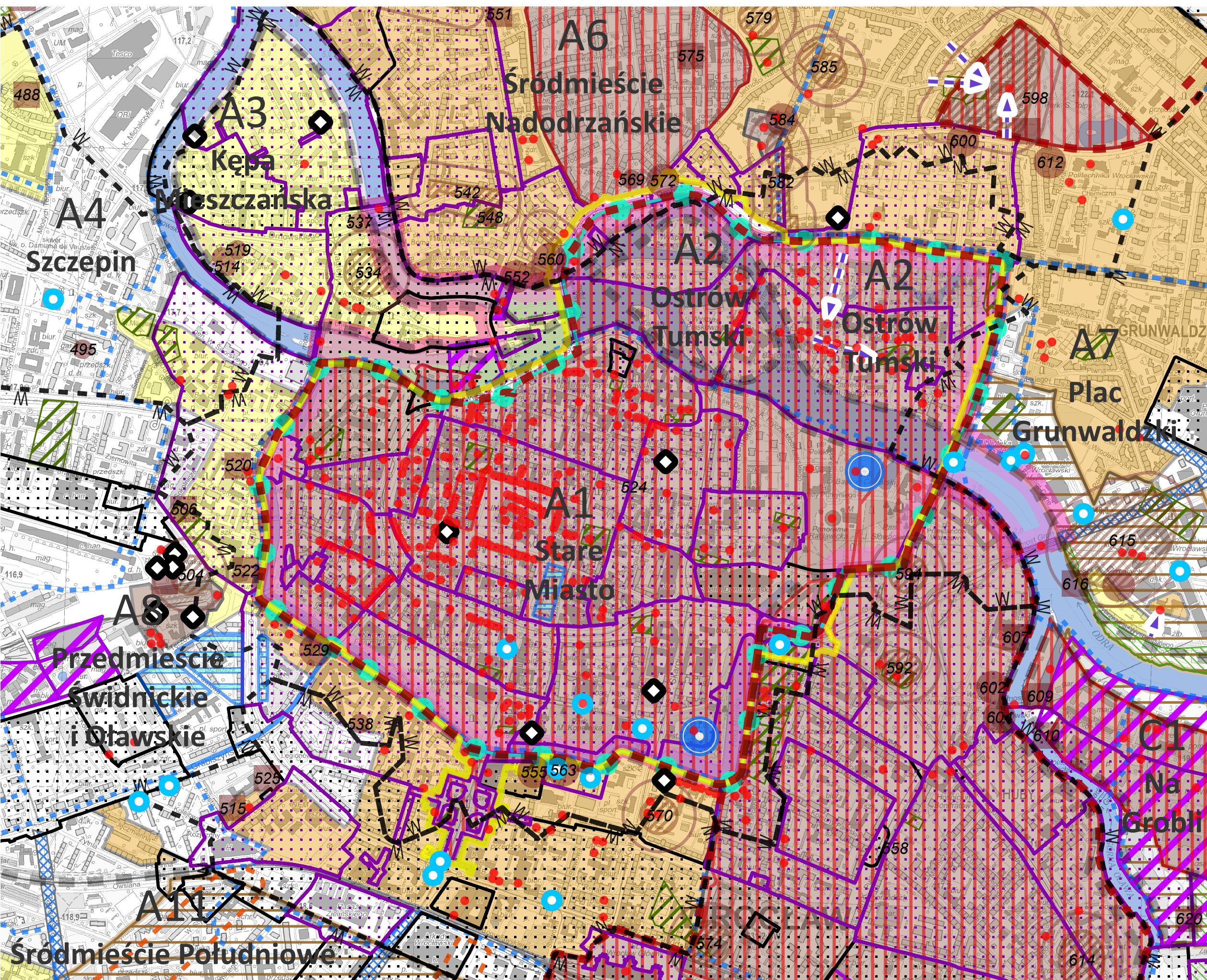
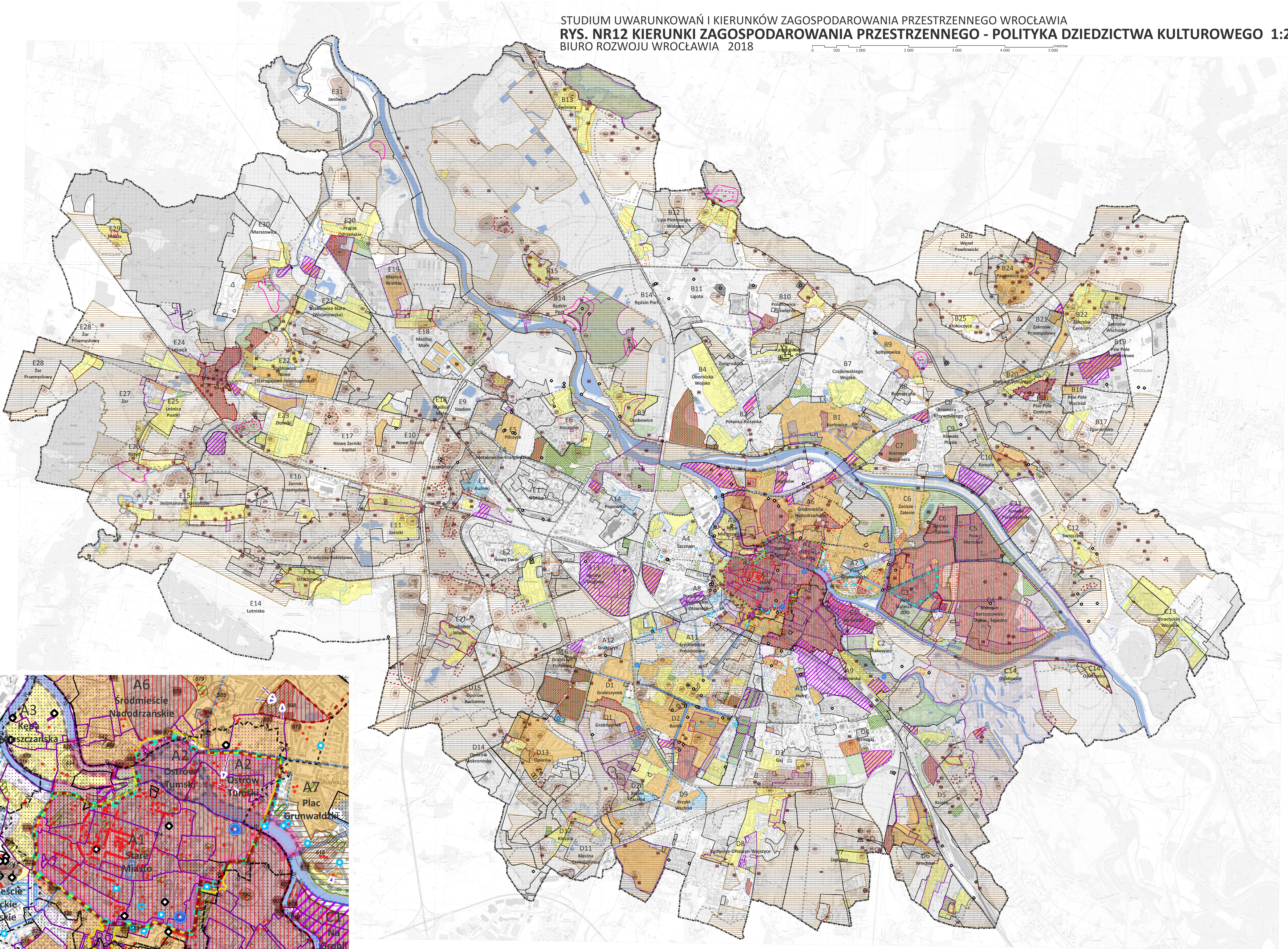


STUDIUM UWARUNKOWAŃ I KIERUNKÓW ZAGOSPODAROWANIA PRZESTRZENNEGO WROCŁAWIA  
RYS. NR12 KIERUNKI ZAGOSPODAROWANIA PRZESTRZENNEGO - POLITYKA DZIEDZICTWA KULTUROWEGO 1:25 000  
BIURO ROZWOJU WROCŁAWIA 2018

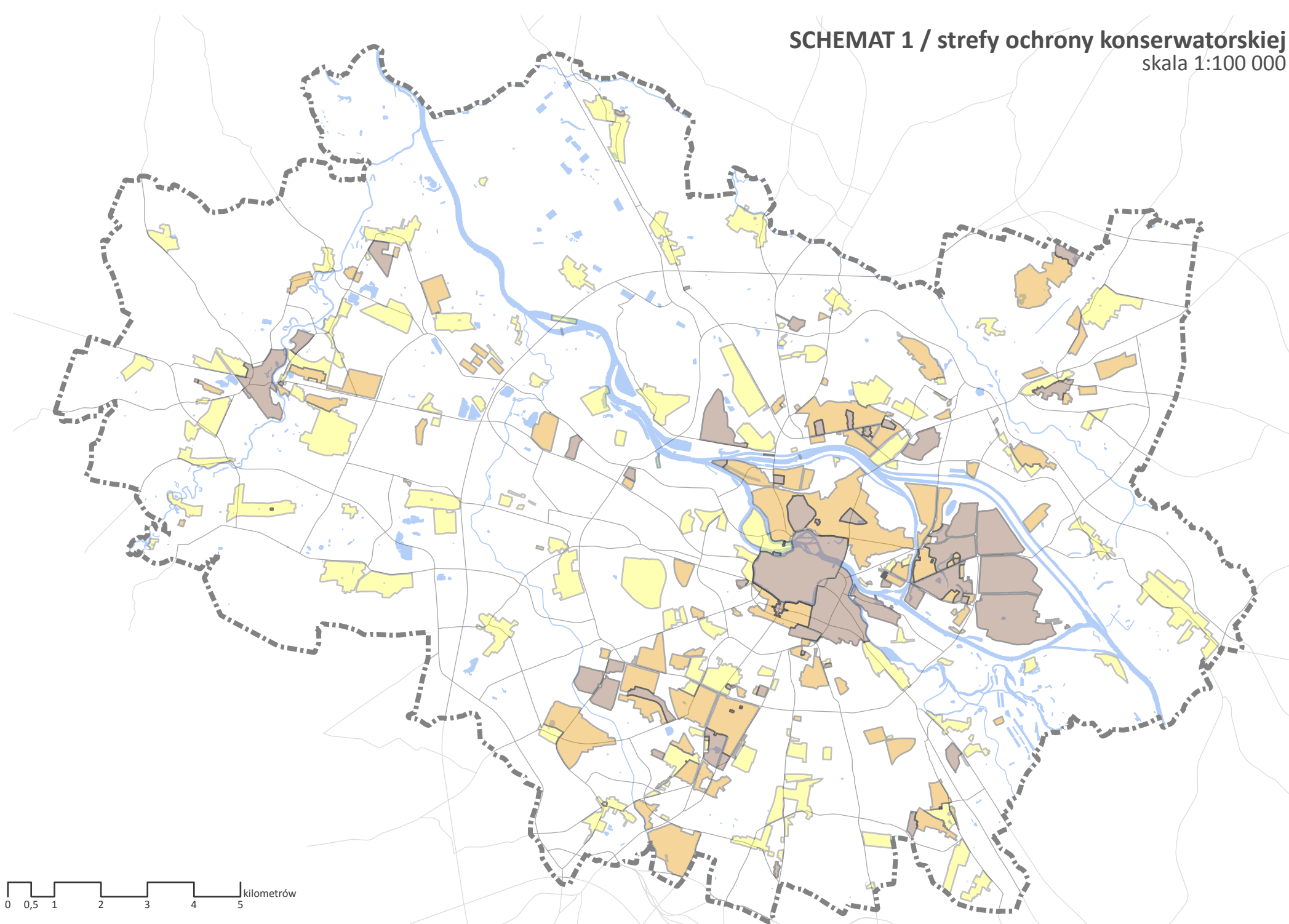
0 500 1 000 2 000 3 000 4 000 5 000 metrów



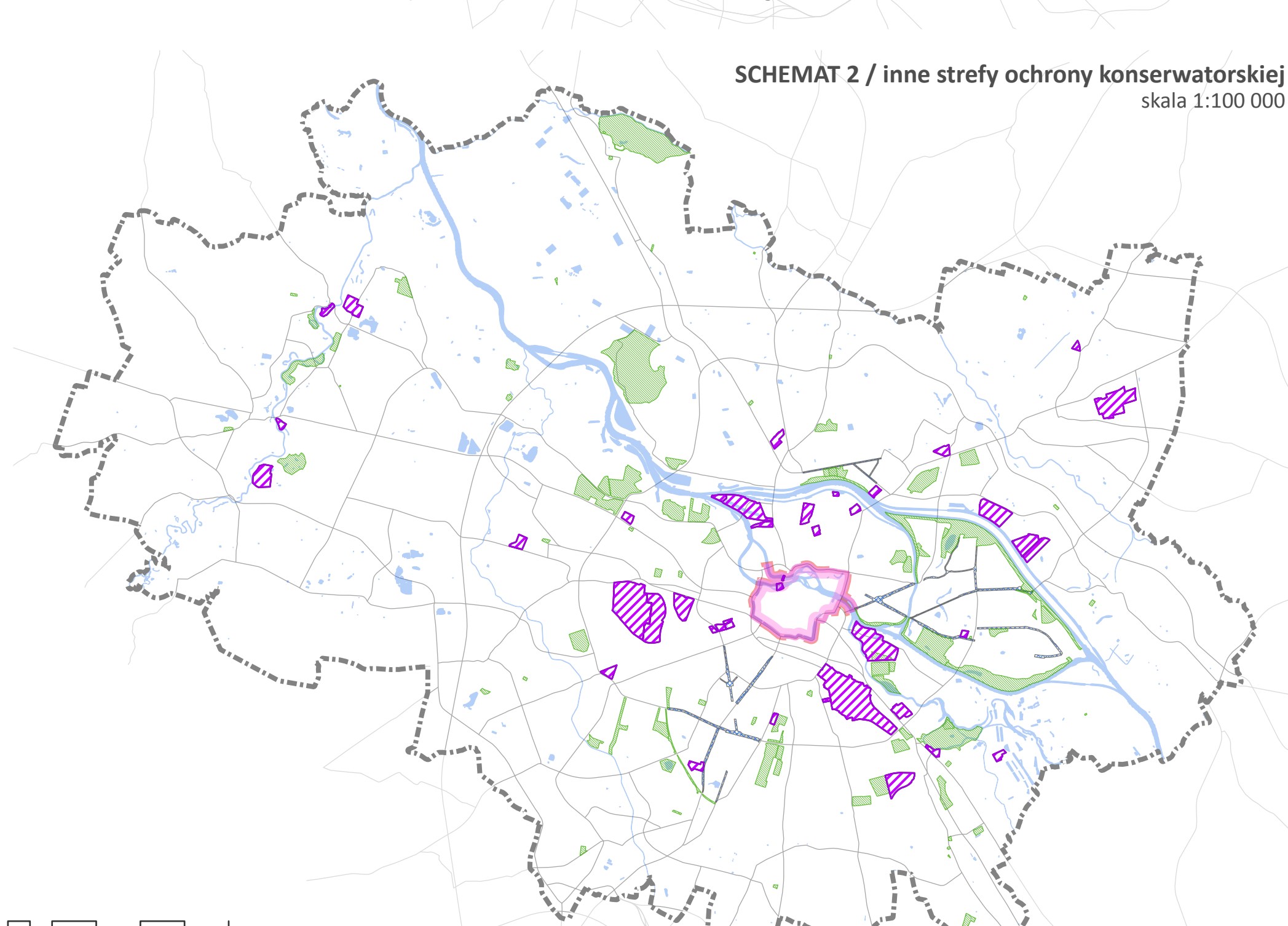
KIERUNKI ZAGOSPODAROWANIA PRZESTRZENNEGO - POLITYKA DZIEDZICTWA KULTUROWEGO  
skala 1:10 000

0 100 200 300 400 500 600 700 800 900 1 000 metrów

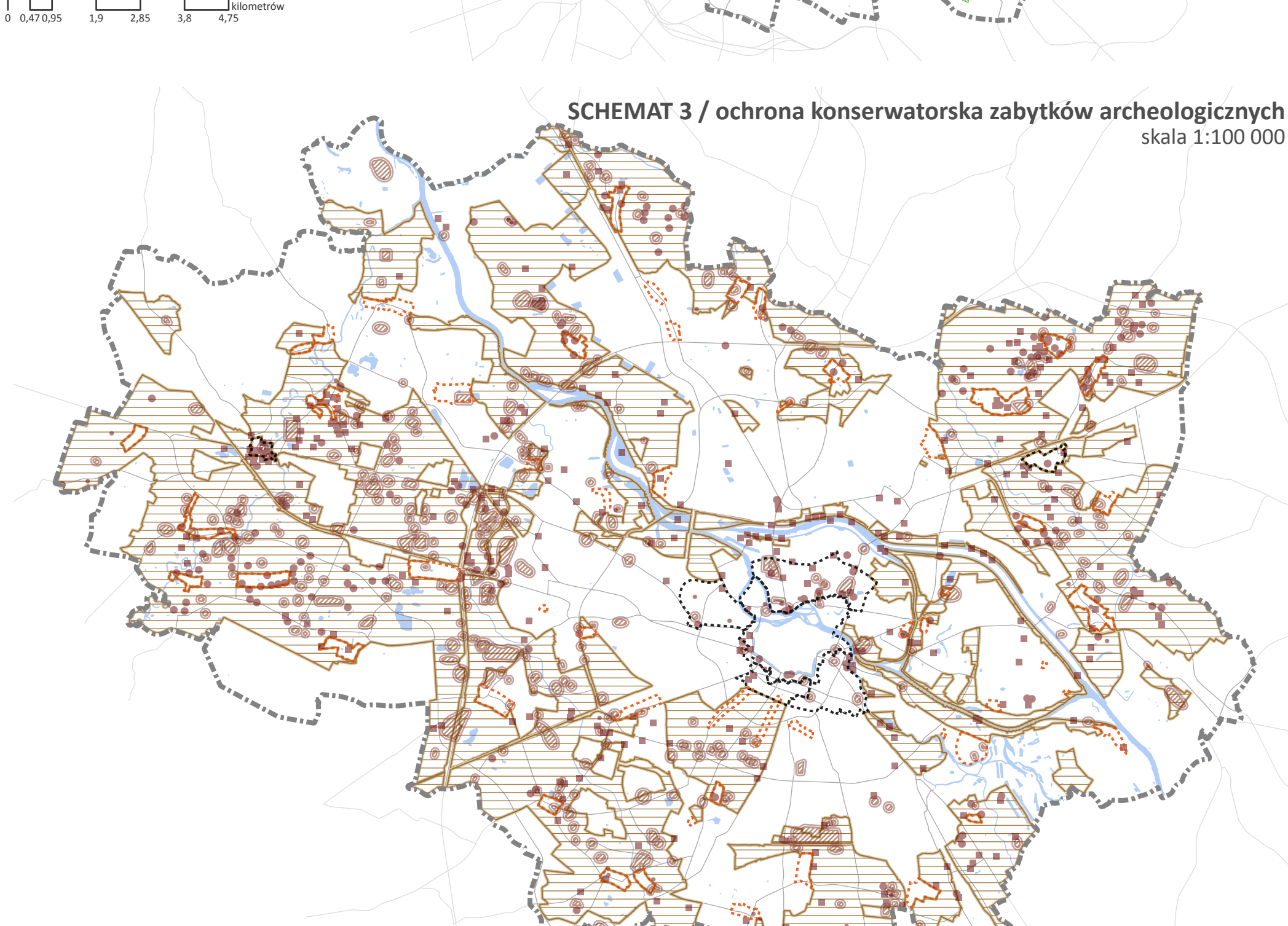
SCHEMAT 1 / strefy ochrony konserwatorskiej  
skala 1:100 000



SCHEMAT 2 / inne strefy ochrony konserwatorskiej  
skala 1:100 000



SCHEMAT 3 / ochrona konserwatorska zabytków archeologicznych  
skala 1:100 000



Legenda

- granicz miasta  
E5  
Płocyno  
granicz jednostek urbanistycznych  
wody powierzchniowe

Obszary i obiekty chronione na podstawie przepisów odrębnych

- obszar parku kulturowego "Stare Miasto"  
obszary uznane za pomniki historii  
obszary wpisane na Listę Światowego Dziedzictwa UNESCO  
strefa budowlana obszaru wpisanego na Listę Światowego Dziedzictwa UNESCO  
obiekty wpisane do rejestru zabytków

- obszary wpisane do rejestru zabytków  
historyczne układy urbanistyczne w granicach określonych w kartach ewidencyjnych obiektów nierozerwalnie związanych do czasu zabytków (ograniczone: Wojewódzki Urząd Ochrony Zabytków we Wrocławiu)  
strefy ochrony konserwatorskiej w miejscowych planach zagospodarowania przestrzennego  
strefy ochrony konserwatorskiej zabytków archeologicznych w miejscowych planach zagospodarowania przestrzennego

Strefy ochrony konserwatorskiej

- I strefa ochrony konserwatorskiej  
II strefa ochrony konserwatorskiej  
III strefa ochrony konserwatorskiej  
strefa ochrony ekscypcji Starego Miasta  
strefy ochrony historycznych zespołów zieleni  
strefy ochrony elementów linowych historycznych układów urbanistycznych  
strefy ochrony historycznych zabudowy przemysłowej, kolejowej, militarnej oraz innych budowli i urządzeń technicznych  
strefy ochrony konserwatorskiej zabytków archeologicznych W  
strefy ochrony konserwatorskiej zabytków archeologicznych OW  
strefy ochrony konserwatorskiej zabytków archeologicznych OM

Oznaczenia inne

- stanowiska archeologiczne o powierzchni do 1 a  
stanowiska archeologiczne o powierzchni od 1 a do 1 ha  
stanowiska archeologiczne bez określonej powierzchni  
stanowiska archeologiczne o powierzchni powyżej 1 ha  
strefy ochrony stanowisk archeologicznych (50 m)  
strefy ekspozycji grodzisk  
stanowiska archeologiczne wpisane do rejestru zabytków  
stanowiska archeologiczne wpisane do rejestru zabytków - grodziska  
stanowiska archeologiczne - grodziska  
dobra kultury współczesnej objęte ochroną - zespoły  
dobra kultury współczesnej objęte ochroną - obiekty  
obiekty ruchomej Twierdzy Wrocław  
dawne cmentarze Wrocławia  
zespoły dziel obornych  
kryzys pokłone i skup graniczne  
pąkły widokowe  
osie widokowe

ZESTAWIENIE / dobra kultury współczesnej

Lp.	NAZWA OBIEKTU/ZESPÓŁU	ADRES
1	Historia architektury i sztuki	ul. Brzeźna 1-4
2	Historia architektury i sztuki	ul. Włodowa 10
3	Historia architektury i sztuki	ul. Włodowa 10
4	Historia architektury i sztuki	ul. Włodowa 10
5	Historia architektury i sztuki	ul. Włodowa 10
6	Historia architektury i sztuki	ul. Włodowa 10
7	Historia architektury i sztuki	ul. Włodowa 10
8	Historia architektury i sztuki	ul. Włodowa 10
9	Historia architektury i sztuki	ul. Włodowa 10
10	Historia architektury i sztuki	ul. Włodowa 10
11	Historia architektury i sztuki	ul. Włodowa 10
12	Historia architektury i sztuki	ul. Włodowa 10
13	Historia architektury i sztuki	ul. Włodowa 10
14	Historia architektury i sztuki	ul. Włodowa 10
15	Historia architektury i sztuki	ul. Włodowa 10
16	Historia architektury i sztuki	ul. Włodowa 10
17	Historia architektury i sztuki	ul. Włodowa 10
18	Historia architektury i sztuki	ul. Włodowa 10
19	Historia architektury i sztuki	ul. Włodowa 10
20	Historia architektury i sztuki	ul. Włodowa 10
21	Historia architektury i sztuki	ul. Włodowa 10
22	Historia architektury i sztuki	ul. Włodowa 10
23	Historia architektury i sztuki	ul. Włodowa 10
24	Historia architektury i sztuki	ul. Włodowa 10
25	Historia architektury i sztuki	ul. Włodowa 10
26	Historia architektury i sztuki	ul. Włodowa 10
27	Historia architektury i sztuki	ul. Włodowa 10
28	Historia architektury i sztuki	ul. Włodowa 10
29	Historia architektury i sztuki	ul. Włodowa 10
30	Historia architektury i sztuki	ul. Włodowa 10
31	Historia architektury i sztuki	ul. Włodowa 10
32	Historia architektury i sztuki	ul. Włodowa 10
33	Historia architektury i sztuki	ul. Włodowa 10
34	Historia architektury i sztuki	ul. Włodowa 10
35	Historia architektury i sztuki	ul. Włodowa 10
36	Historia architektury i sztuki	ul. Włodowa 10
37	Historia architektury i sztuki	ul. Włodowa 10
38	Historia architektury i sztuki	ul. Włodowa 10
39	Historia architektury i sztuki	ul. Włodowa 10