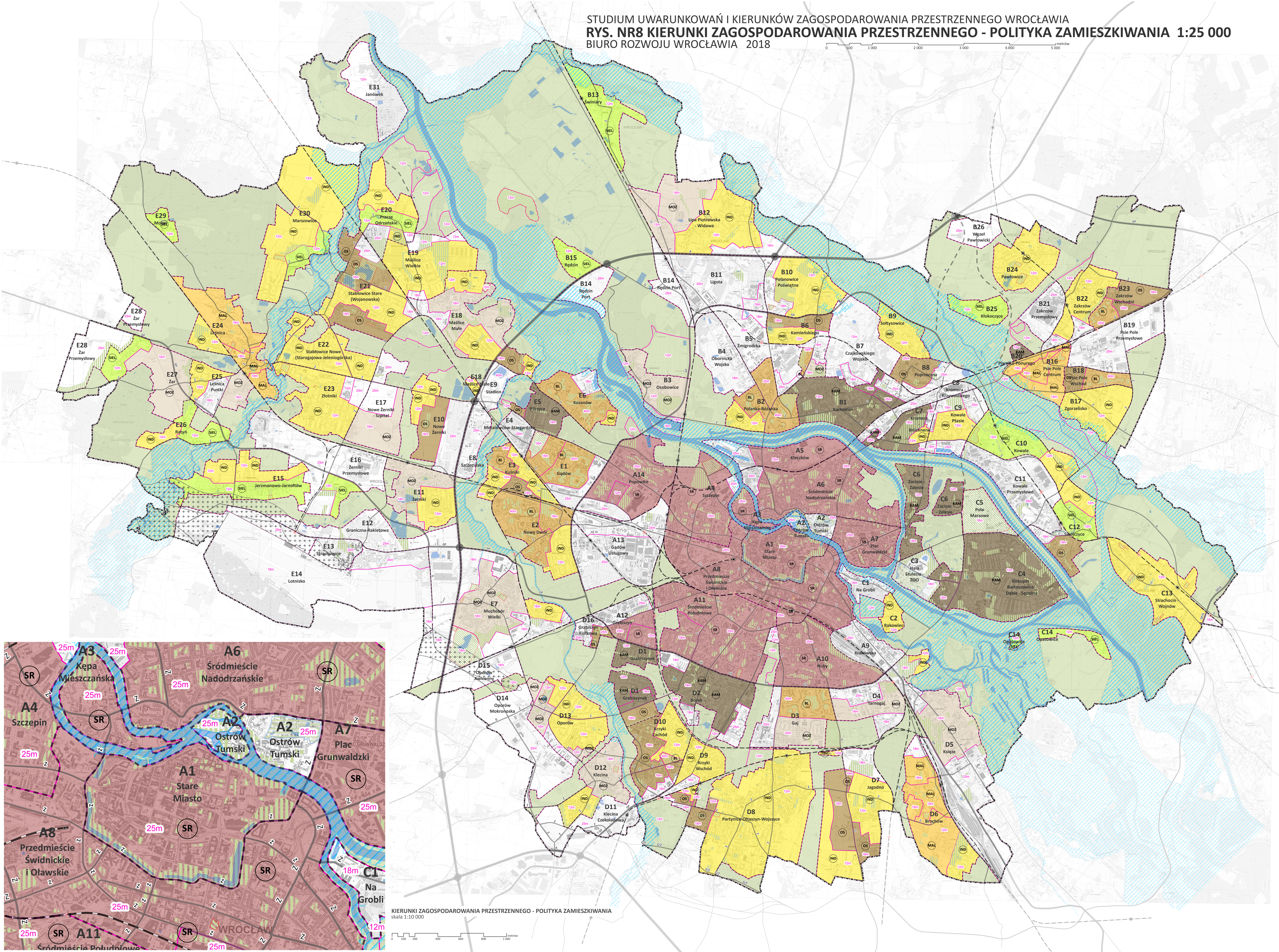


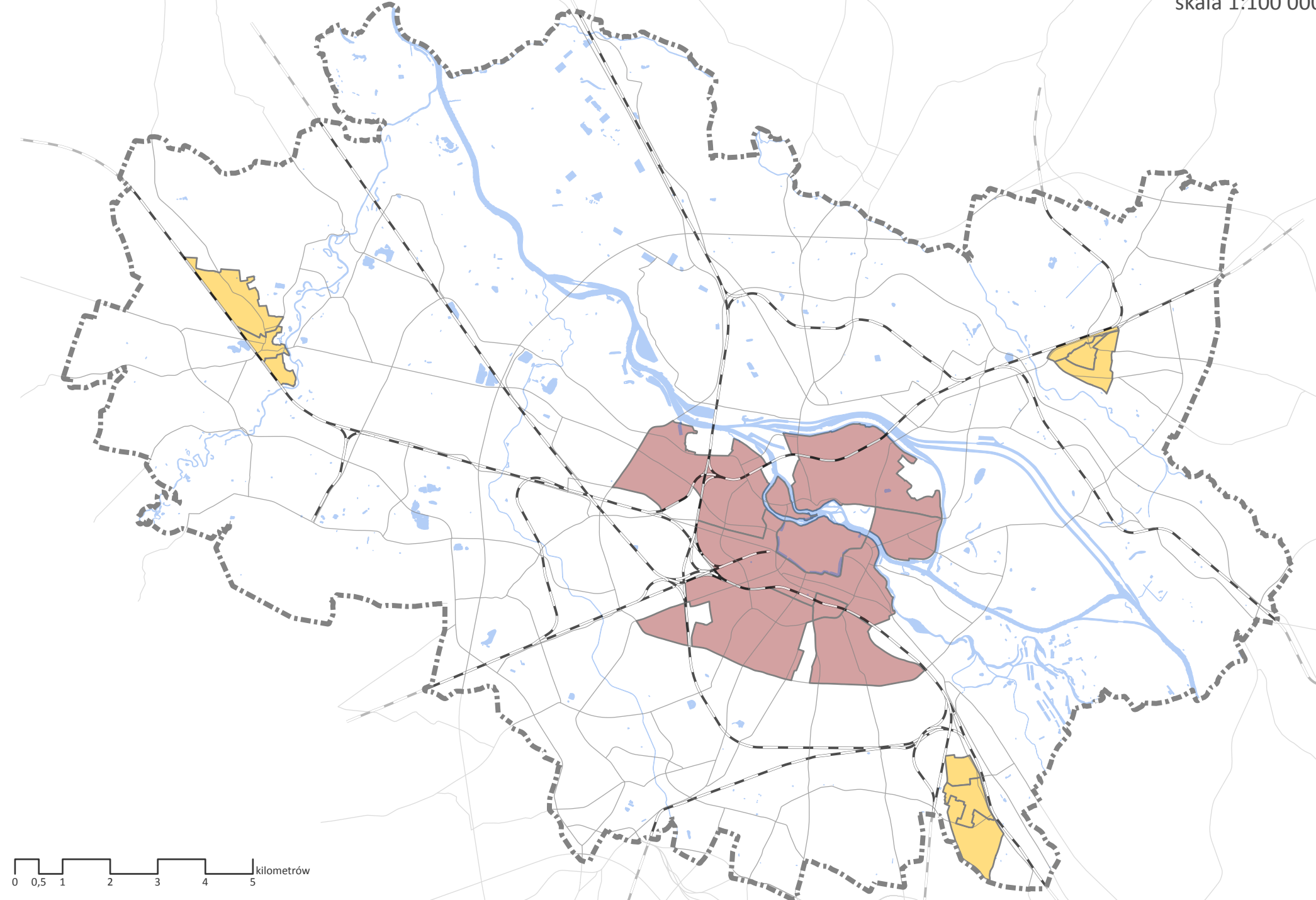
STUDIUM UWARUNKOWAŃ I KIERUNKÓW ZAGOSPODAROWANIA PRZESTRZENNEGO WROCŁAWIA
RYS. NR8 KIERUNKI ZAGOSPODAROWANIA PRZESTRZENNEGO - POLITYKA ZAMIESZKIWANIA 1:25 000
BIURO ROZWOJU WROCŁAWIA 2018



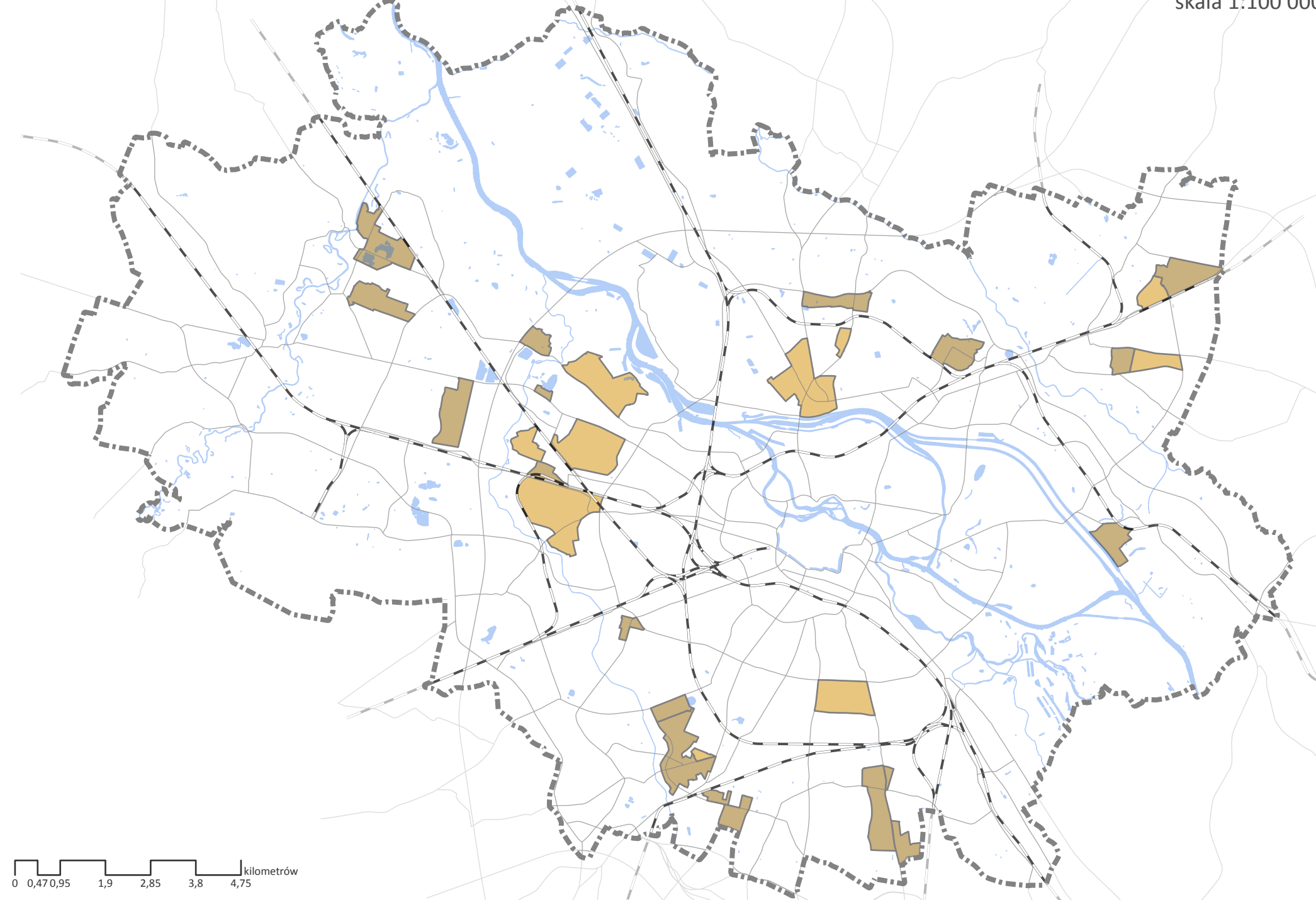
Legenda

- granice miasta
- E5 Pilczyce symbol i nazwa jednostki urbanistycznej
- granice jednostek urbanistycznych
- sfera zeleni dominującej
- wody powierzchniowe
- Style zamieszkiwania
 - SR - śródmiejski
 - KAM - kameralny
 - OS - osiedlowy
 - BL - osiedli blokowych
 - MAŁ - małomiasteczkowy
 - IND - indywidualny
 - SIEL - sielski
 - MOZ - mozaikowy
- KAM symbol stylu zamieszkiwania
- 10m granice obszarów wskaźnikowych W - wysokość zabudowy
- Obszarowe formy zieleni
 - obszarowe formy zieleni wypoczynkowej
 - obszarowe formy zieleni sportowej
 - obszarowe formy zieleni leśnej
- Elementy systemu transportowego
 - A autostrady
 - S ekspresowe
 - GP główne ruchu przyspieszonego
 - GP/G główne ruchu przyspieszonego/głównego
 - G główne
 - GUZ główne zbiorcze
 - Z zbiorcze
 - Z zbiorcze śródmiejskie
 - węzły autostradowe
 - R rezerwy perspektywiczne
 - linie kolejowe
 - istniejące stacje i przystanki kolejowe
 - planowane stacje i przystanki kolejowe
- Obszar ograniczonego użytkowania dla Lotniska Wrocław-Strachowice
 - obszar ograniczonego użytkowania dla Lotniska Wrocław-Strachowice
- Obszar szczególnego zagrożenia powodzią
 - obszar szczególnego zagrożenia powodzią o pow. > 1% - raz na 100 lat (ISOK 2015)

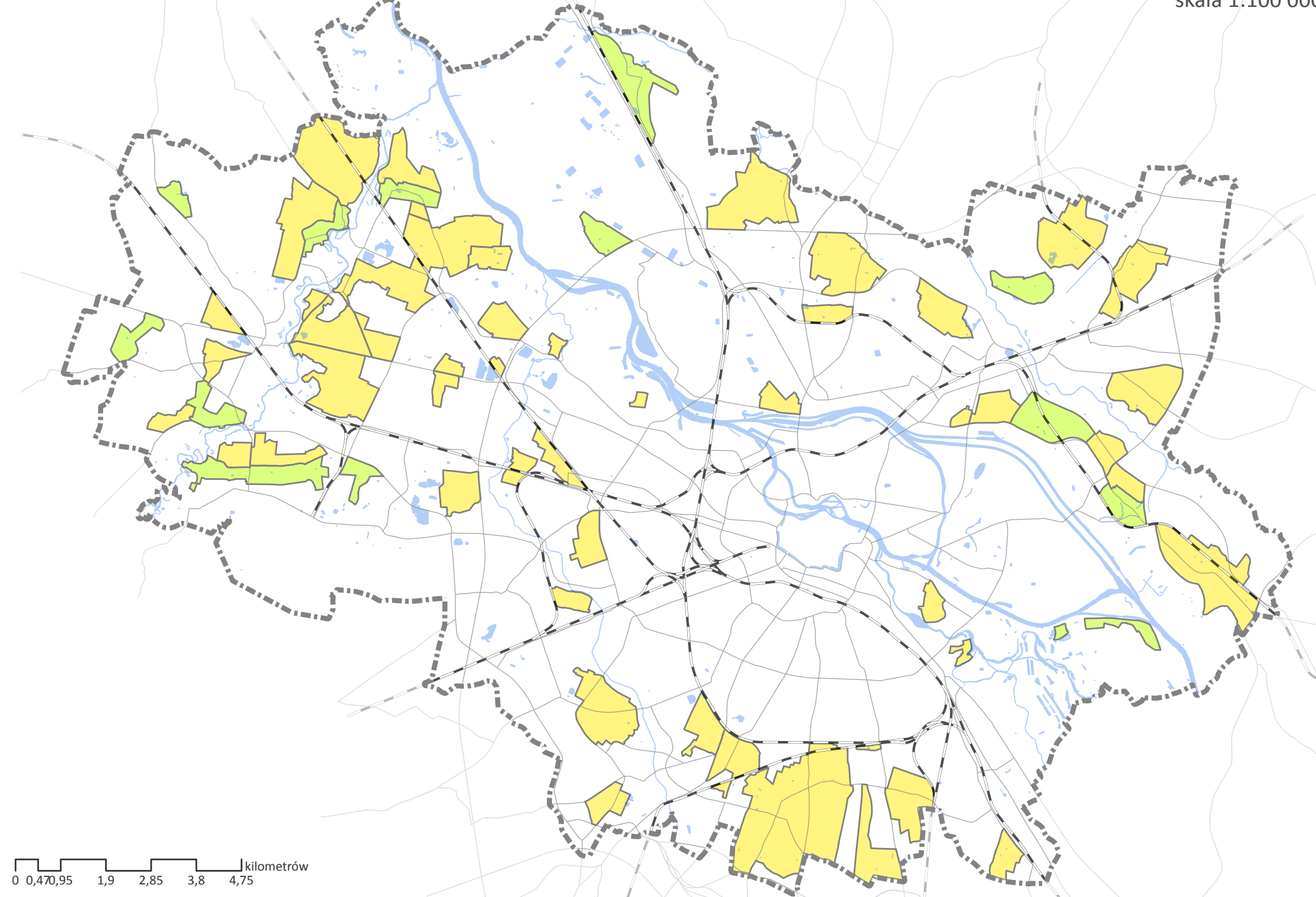
SCHEMAT 1 / style zamieszkiwania: śródmiejski i małomiasteczkowy skala 1:100 000



SCHEMAT 2 / style zamieszkiwania: osiedlowy i osiedli blokowych skala 1:100 000



SCHEMAT 3 / style zamieszkiwania: indywidualny i sielski skala 1:100 000



SCHEMAT 4 / style zamieszkiwania: kameralny i mozaikowy skala 1:100 000

