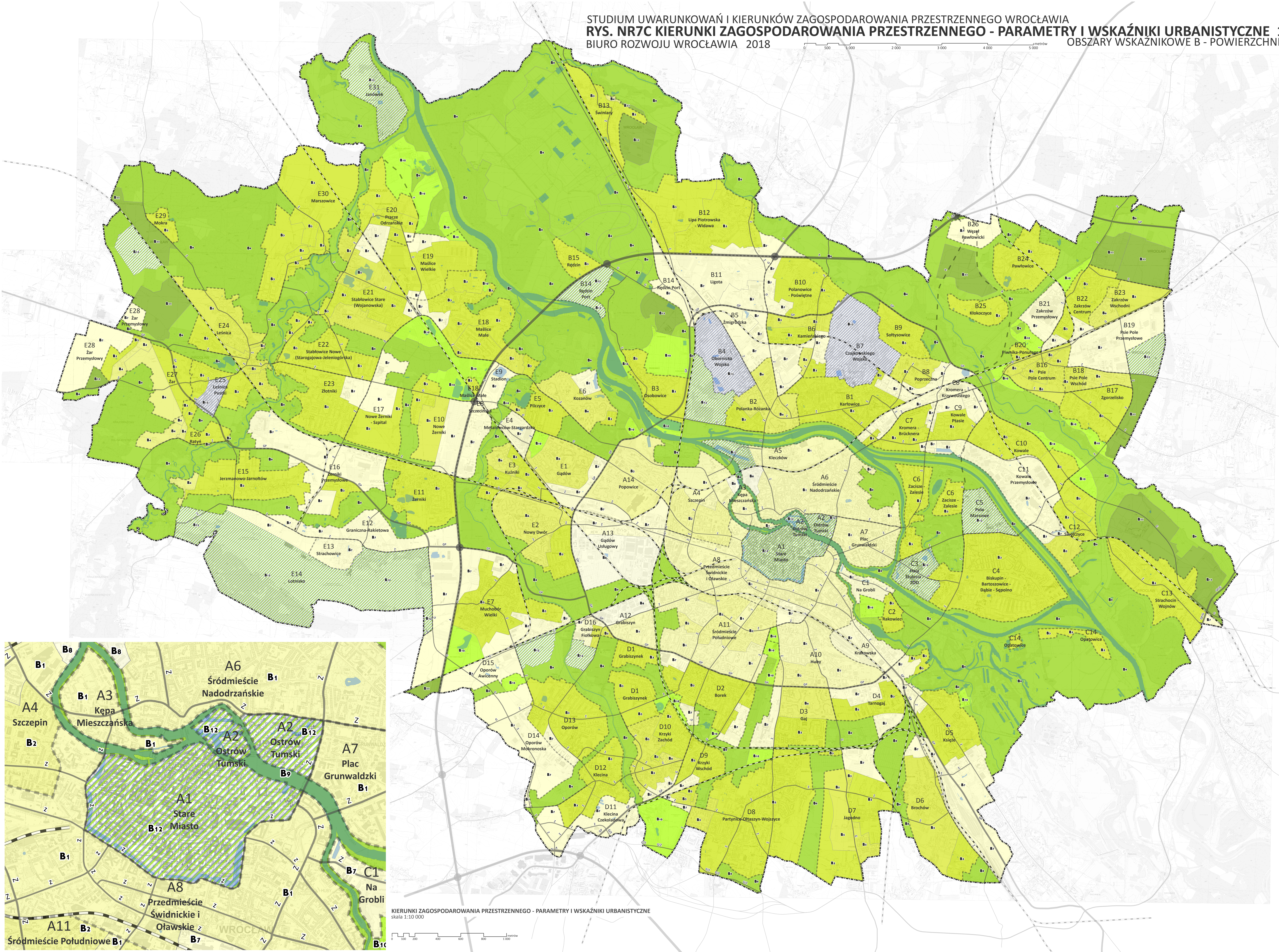


STUDIUM UWARUNKOWAŃ I KIERUNKÓW ZAGOSPODAROWANIA PRZESTRZENNEGO WROCŁAWIA
RYS. NR7C KIERUNKI ZAGOSPODAROWANIA PRZESTRZENNEGO - PARAMETRY I WSKAŹNIKI URBANISTYCZNE 1:25 000
BIURO ROZWOJU WROCŁAWIA 2018



Legenda

- granice miasta
 - E5 Pilzno symbol i nazwa jednostki urbanistycznej
 - granice jednostek urbanistycznych
 - wody powierzchniowe
 - Obszary wskaźnikowe B - powierzchnia terenu biologicznie czynnego
 - B1
 - B2
 - B3
 - B4
 - B5
 - B6
 - B7
 - B8
 - B9
 - B10
 - B11
 - B12
 - B13
 - B14
 - B15
 - B16
 - B17
 - B18
 - B19
 - B20
 - B21
 - B22
 - B23
 - B24
 - B25
 - B26
 - B27
 - B28
 - B29
 - B30
 - B31
 - B32
 - B33
 - B34
 - B35
 - B36
 - B37
 - B38
 - B39
 - B40
 - B41
 - B42
 - B43
 - B44
 - B45
 - B46
 - B47
 - B48
 - B49
 - B50
 - B51
 - B52
 - B53
 - B54
 - B55
 - B56
 - B57
 - B58
 - B59
 - B60
 - B61
 - B62
 - B63
 - B64
 - B65
 - B66
 - B67
 - B68
 - B69
 - B70
 - B71
 - B72
 - B73
 - B74
 - B75
 - B76
 - B77
 - B78
 - B79
 - B80
 - B81
 - B82
 - B83
 - B84
 - B85
 - B86
 - B87
 - B88
 - B89
 - B90
 - B91
 - B92
 - B93
 - B94
 - B95
 - B96
 - B97
 - B98
 - B99
 - B100
- Elementy systemu transportowego
- A autostrady
 - S ekspresowe
 - GP główne ruchu przyspieszonego
 - GPV główne ruchu przyspieszonego
 - G główne
 - G2 główne/zbiorcze
 - Z zbiorcze
 - Z zbiorcze średnie
 - R rezerwy perspektywiczne
 - węzły autostradowe
 - linie kolejowe

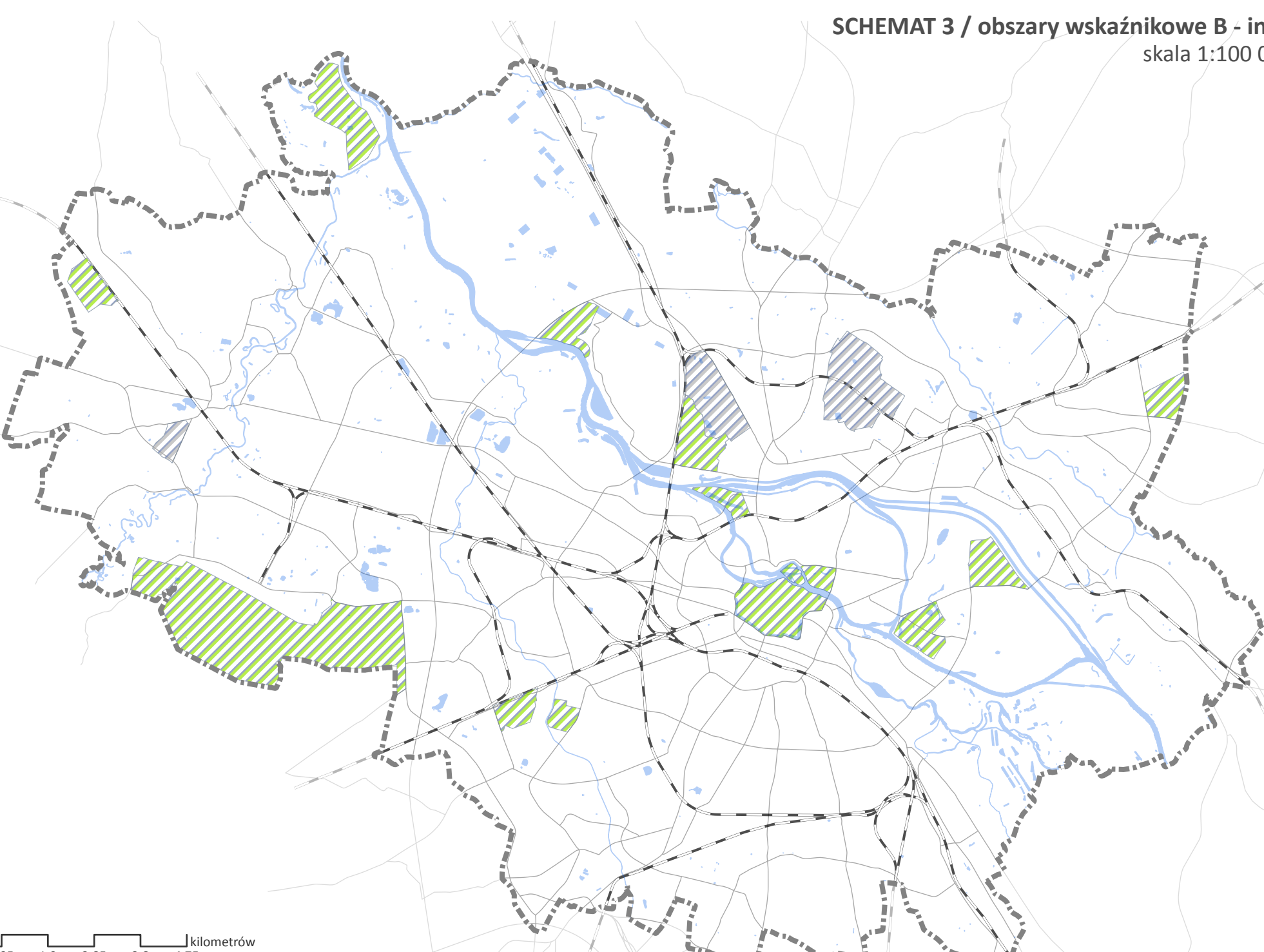
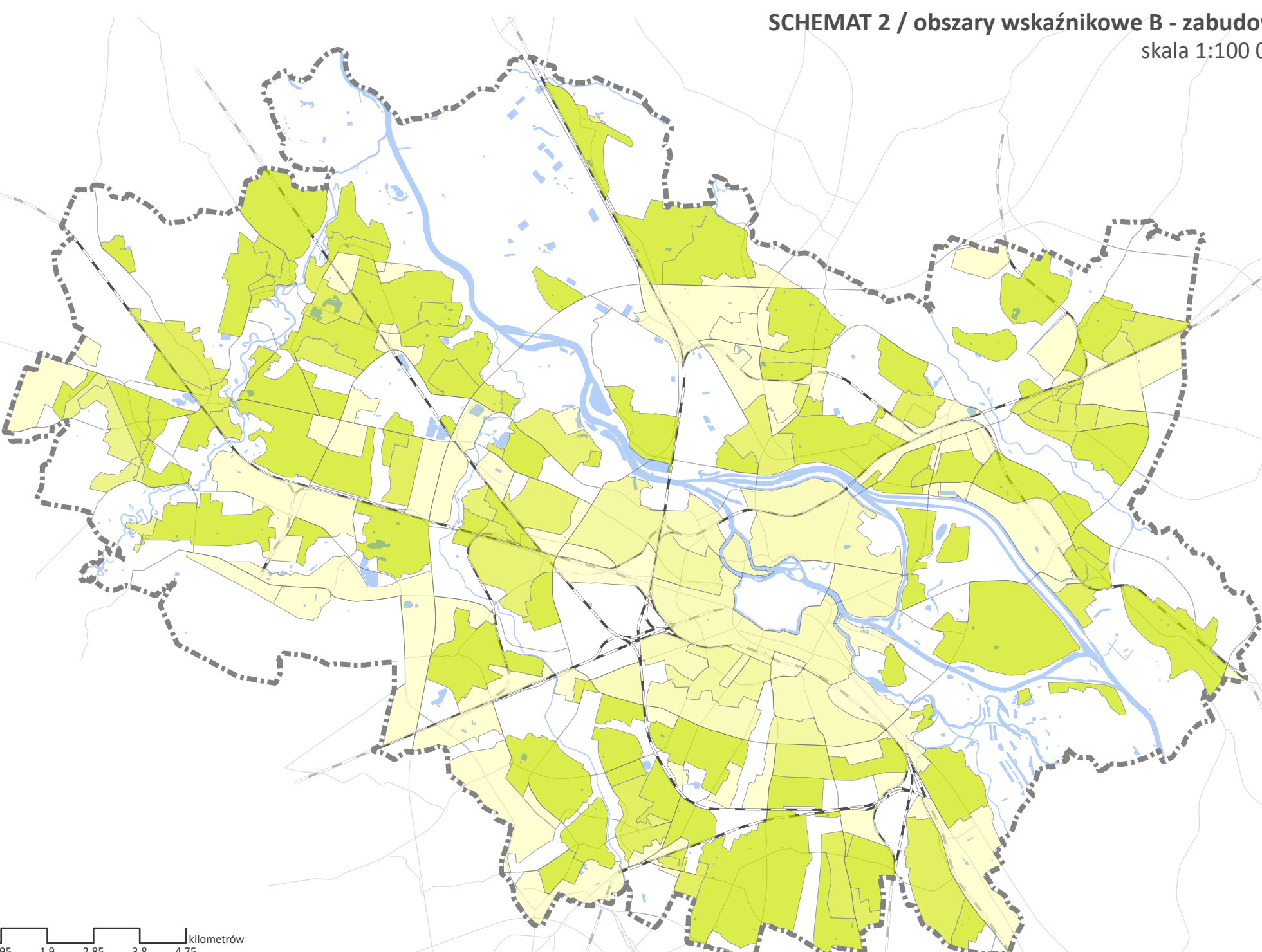
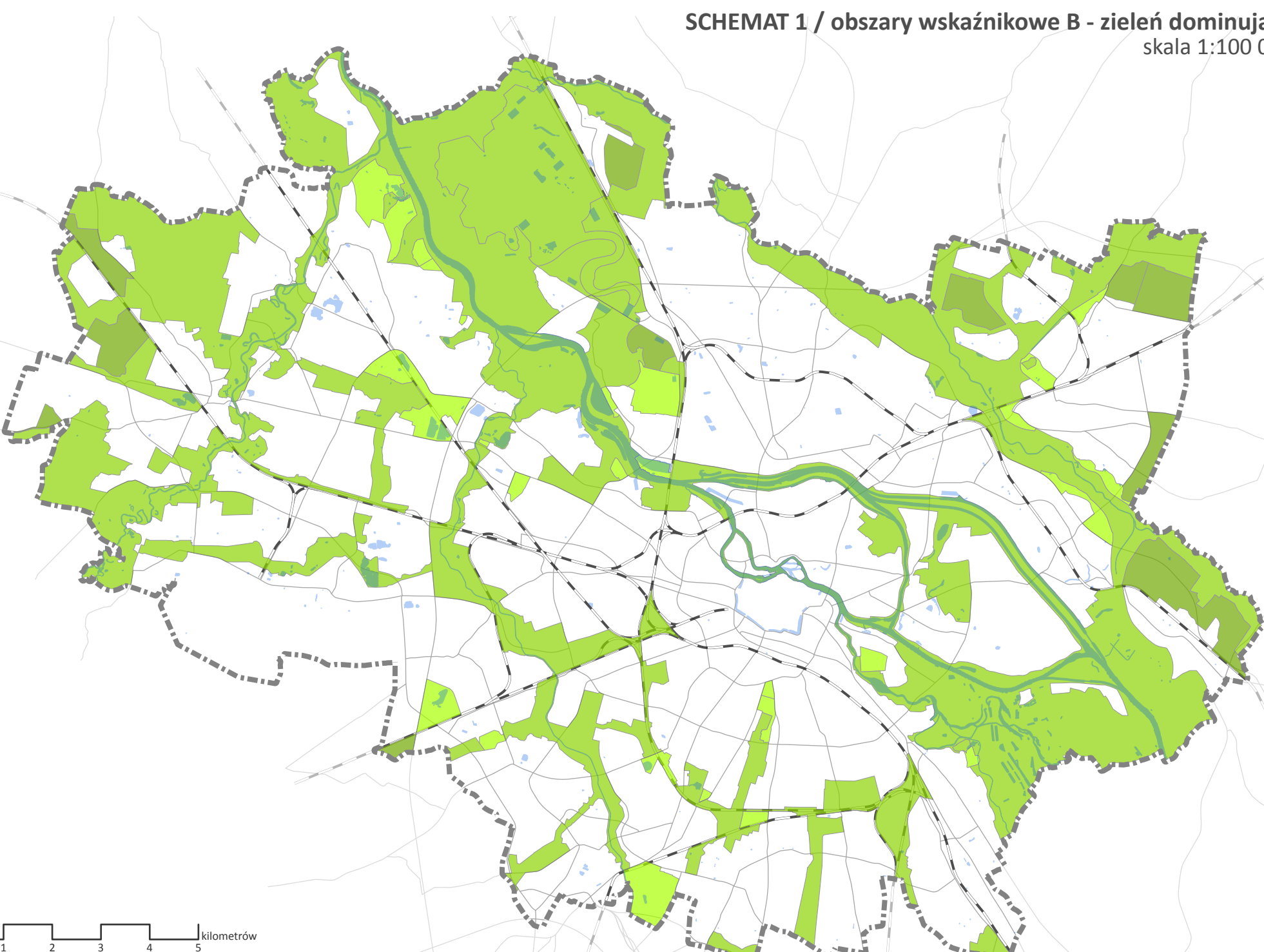


TABELA WSKAŹNIKOWA / powierzchnia biologicznie czynna

Symbol obszaru wskaźnikowego	Zalecana minimalna wartość wskaźnika dla klas przeznaczenia terenu [%]		
	Klasa przeznaczenia terenu Mieszkalnictwo	Klasa przeznaczenia terenu Zieleni	Pozostałe dopuszczone klasy przeznaczenia terenu
B1	25	w mpzp	15
B2	40	w mpzp	15
B3	40	w mpzp	20
B4	50	w mpzp	35
B5	35	w mpzp	20
B6	45	w mpzp	20
B7	nie dotyczy	w mpzp	20
B8	nie dotyczy	w mpzp	15
B9	nie dotyczy	90	80
B10	nie dotyczy	50	50
B11	nie dotyczy	100	100
B12	w mpzp	w mpzp	w mpzp
B13	nie dotyczy	nie dotyczy	nie dotyczy