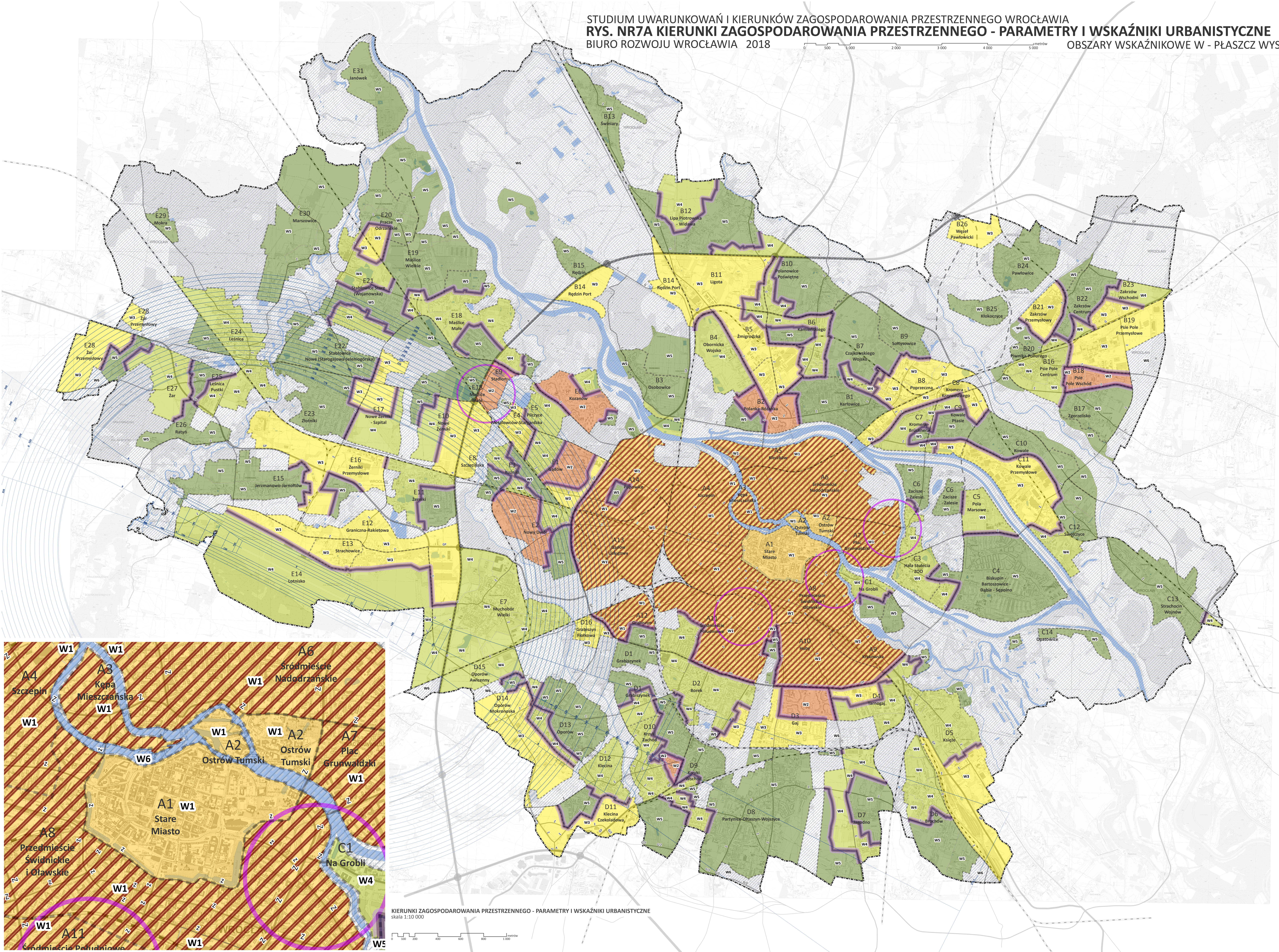


STUDIUM UWARUNKOWAŃ I KIERUNKÓW ZAGOSPODAROWANIA PRZESTRZENNEGO WROCŁAWIA
RYS. NR7A KIERUNKI ZAGOSPODAROWANIA PRZESTRZENNEGO - PARAMETRY I WSKAŹNIKI URBANISTYCZNE 1:25 000
BIURO ROZWOJU WROCŁAWIA 2018

OBSZARY WSKAŹNIKOWE W - PŁASZCZ WYSOKOŚCIOWY



Legenda

- granie miasta
- E5 Płocyno
- granie jednostek urbanistycznych
- wody powierzchniowe
- Obszary wskaźnikowe W - wysokość zabudowy
- strefa niezurbanizowana
- W5 - obszary zieleni i rekreacyjne
- strefy zabudowy niskiej
- W5 - zabudowa niska do 12m
- strefy zabudowy średniowysokiej
- W4 - zabudowa średniowysoka do 18m
- W3 - zabudowa średniowysoka do 25m
- W1 - zabudowa średniowysoka do 25m
- strefy zabudowy wysokiej
- W2 - zabudowa wysoka do 40m
- średniopiętrowa strefa podwyższenia wysokości zabudowy
- strefy styków
- rejon dopuszczeń budynków wysokościowych
- Elementy systemu transportowego
- A autostrady
- S ekspresowe
- GP główne ruchu przyspieszonego
- GP/G główne ruchu przyspieszonego/główne
- G główne
- G22 główna/zbiorcza
- Z zbiorcze
- Z zbiorcze śródmiejskie
- R rezerwy perspektywiczne
- węzły autostradowe
- linie kolejowe
- Oznaczenia inne
- orientacyjny przebieg linii definiującej powierzchnię ograniczającą wysokość zabudowy obiektów naturalnych w otoczeniu Łośńska Wrocław - Strachowice wg dokumentacji reprezentacyjnej lotniska, wyrażony w metrach nad poziomem morza

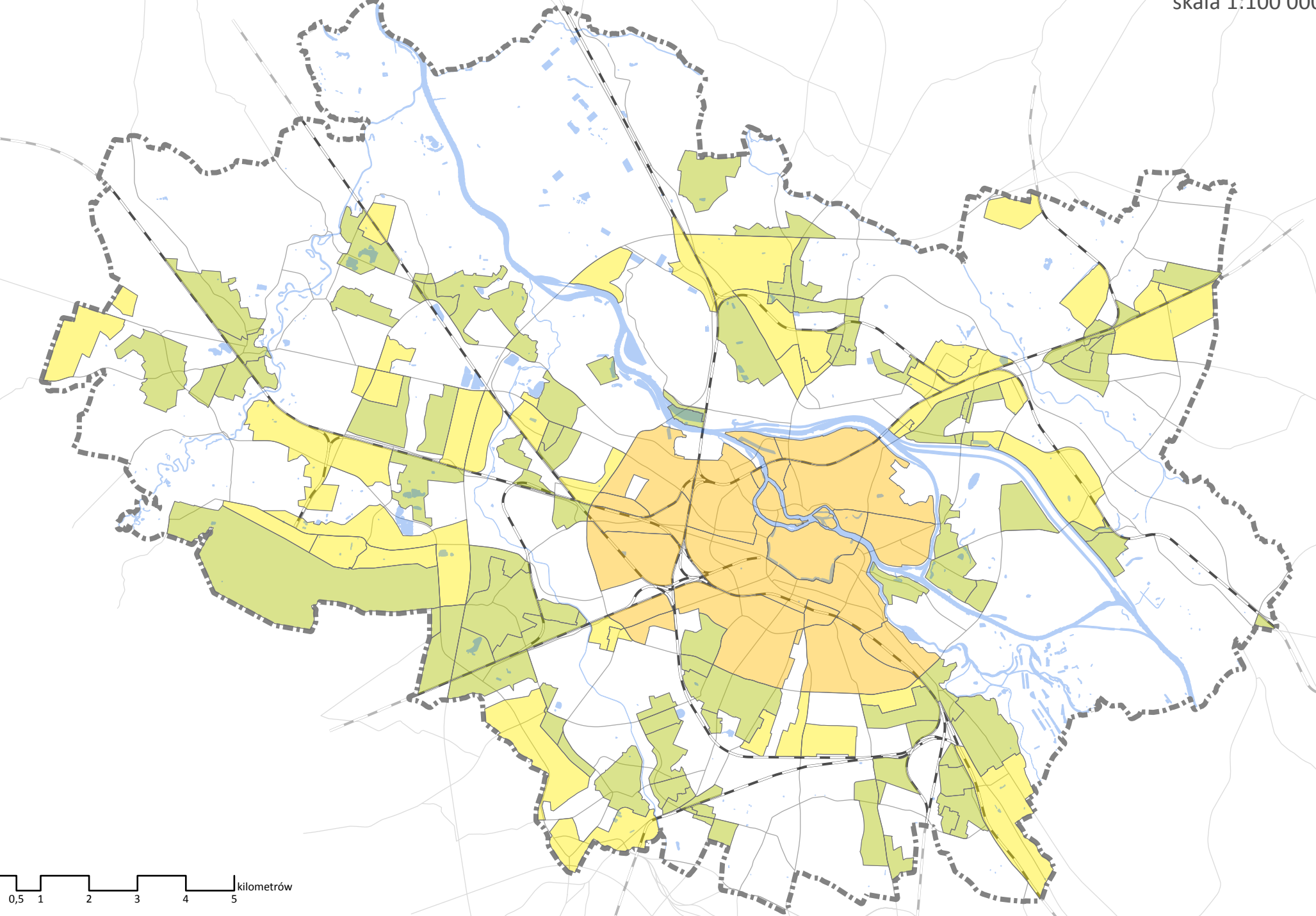
SCHEMAT 1 / obszary wskaźnikowe W - strefy zabudowy niskiej

skala 1:100 000



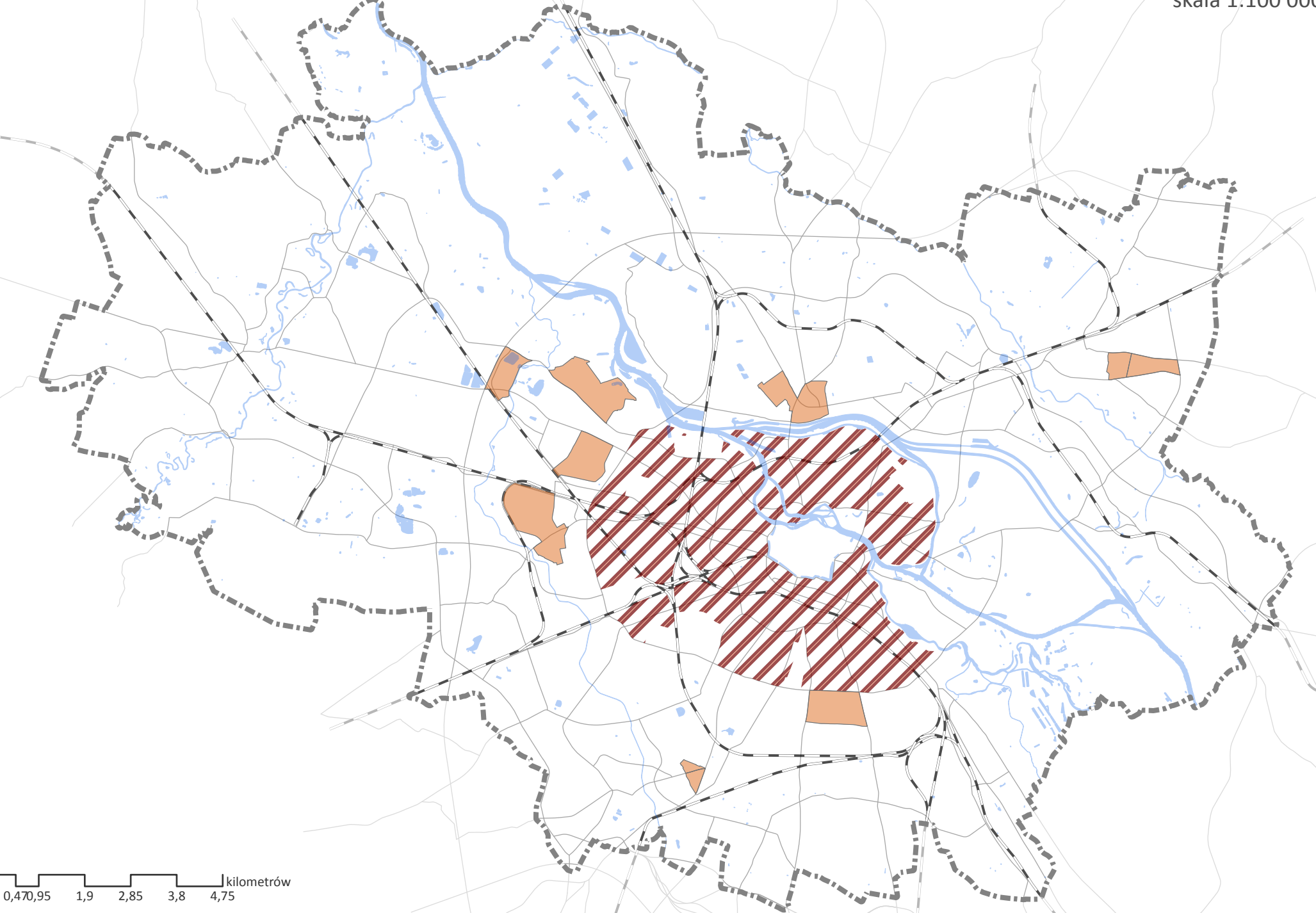
SCHEMAT 2 / obszary wskaźnikowe W - strefy zabudowy średniowysokiej

skala 1:100 000



SCHEMAT 3 / obszary wskaźnikowe W - strefy zabudowy wysokiej

skala 1:100 000



SCHEMAT 4 / rejon dopuszczeń budynków wysokościowych

skala 1:100 000

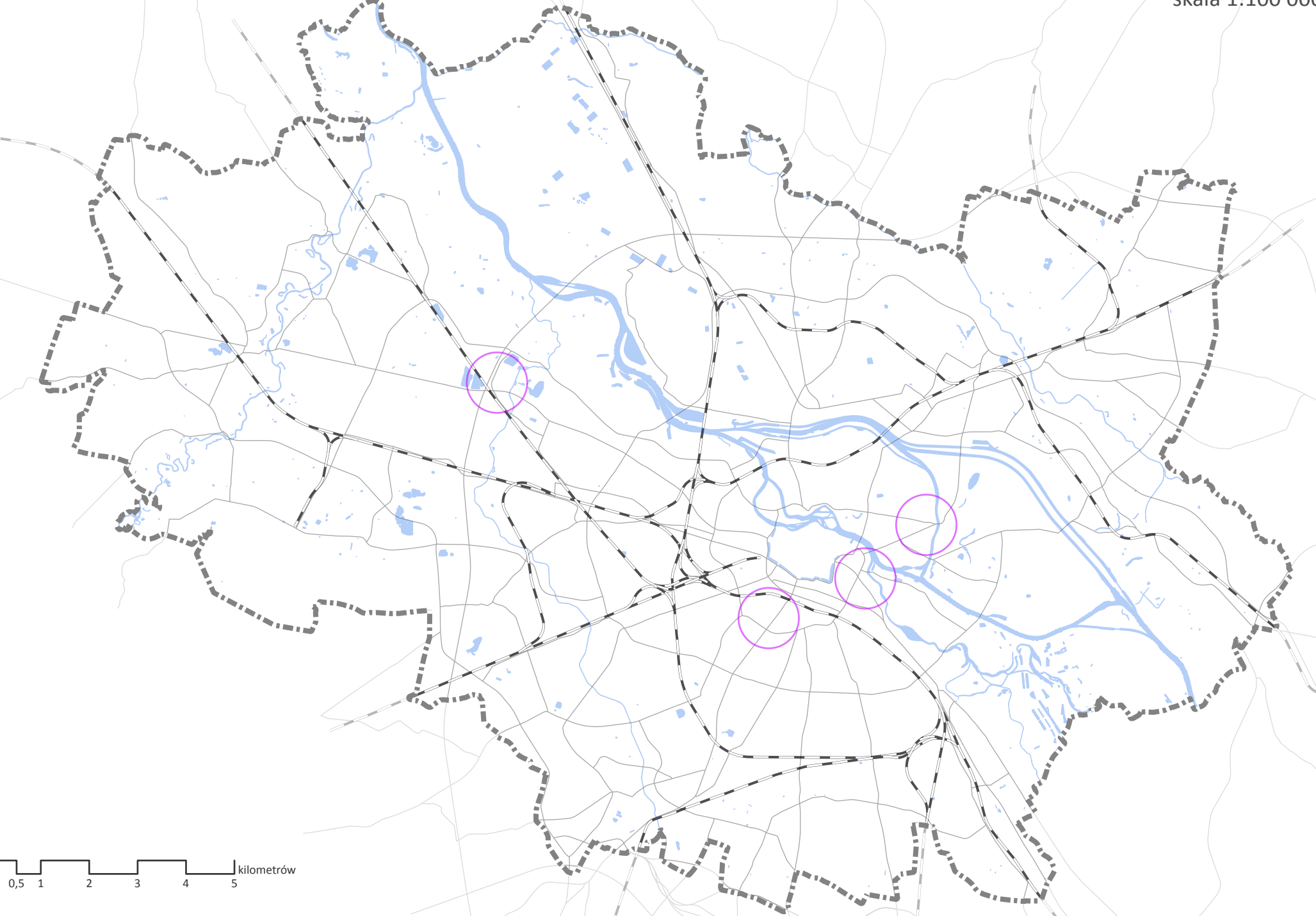


TABELA WSKAŹNIKOWA / wysokość zabudowy

Symbole obszarów urbanistycznych	Dopuszczalna maksymalna wysokość zabudowy obiektów naturalnych w otoczeniu Łośńska Wrocław - Strachowice wg dokumentacji reprezentacyjnej lotniska, wyrażony w metrach nad poziomem morza
W1	25 m
W2	40 m
W3	25 m
W4	18 m
W5	12 m
W6	8 m

* dopuszczalne odległości zawarte są w części IV rozdział 3