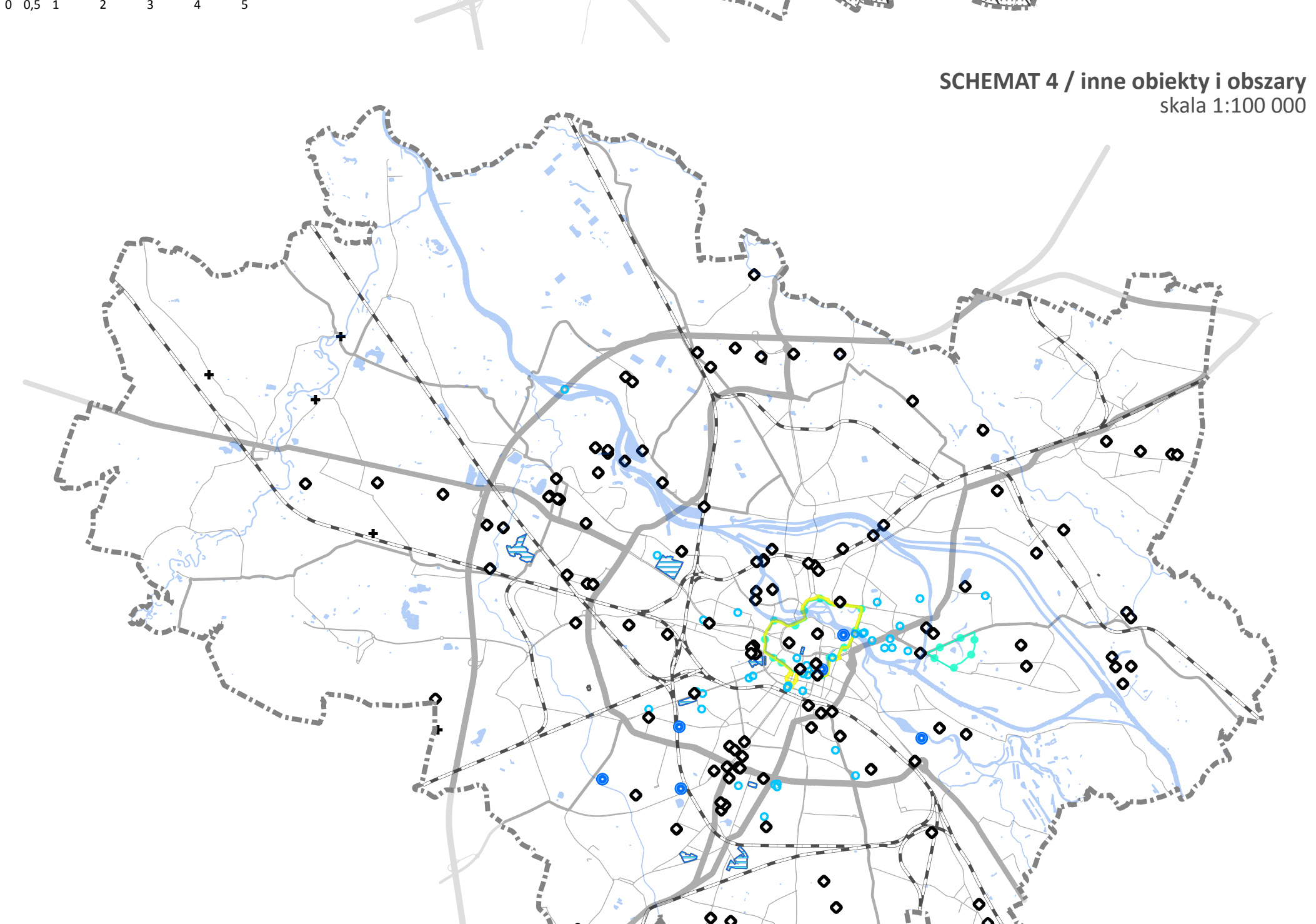
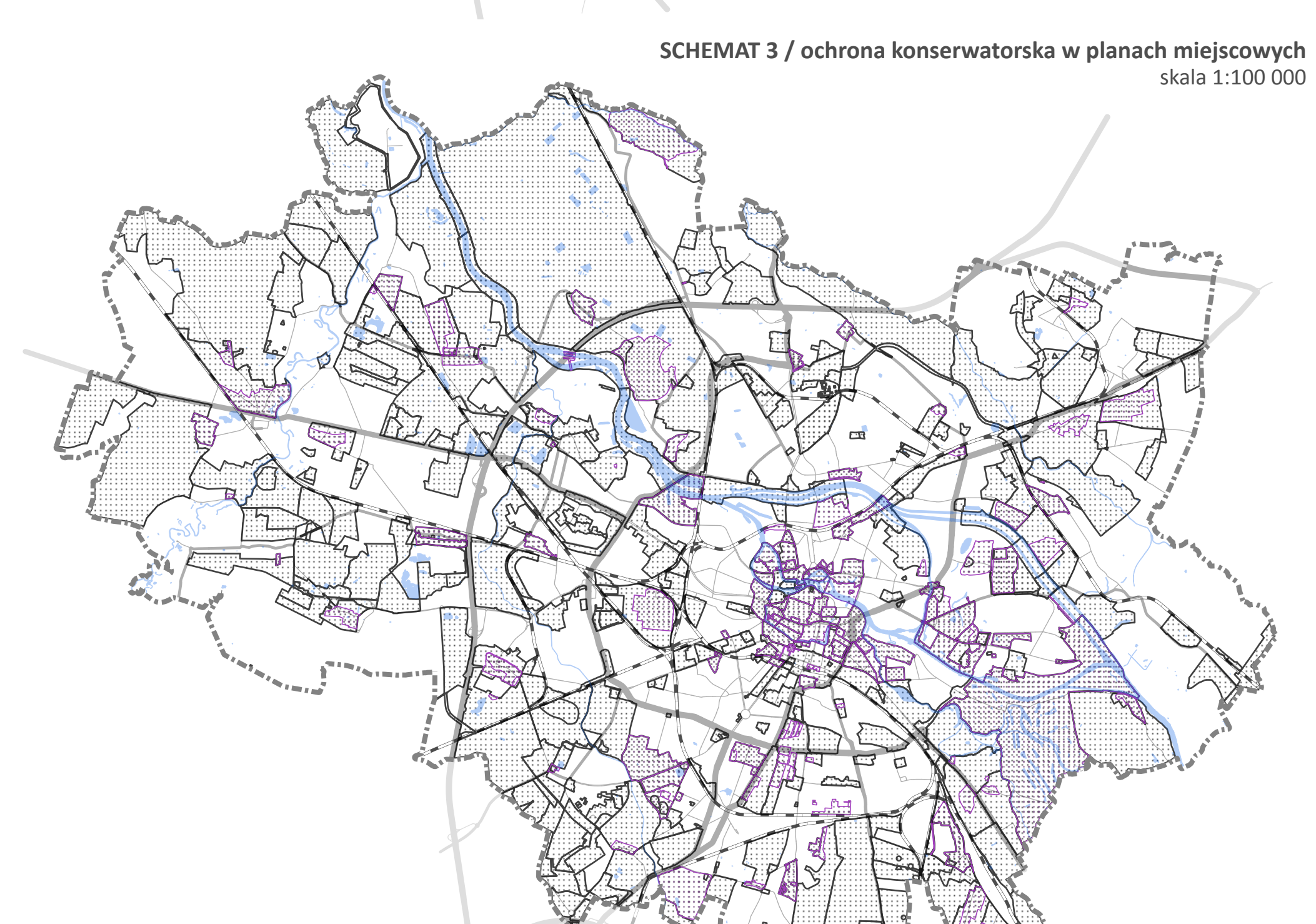
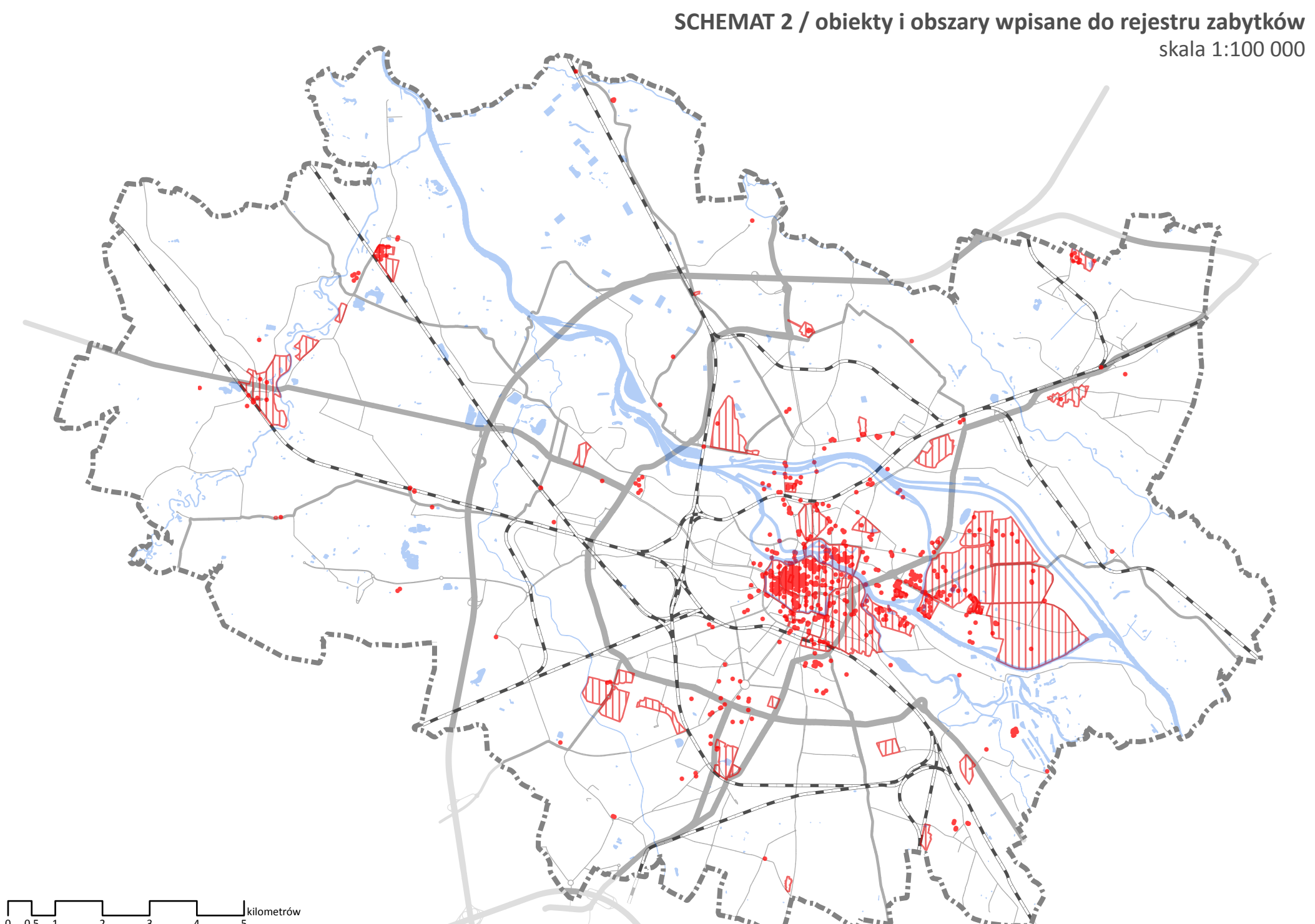
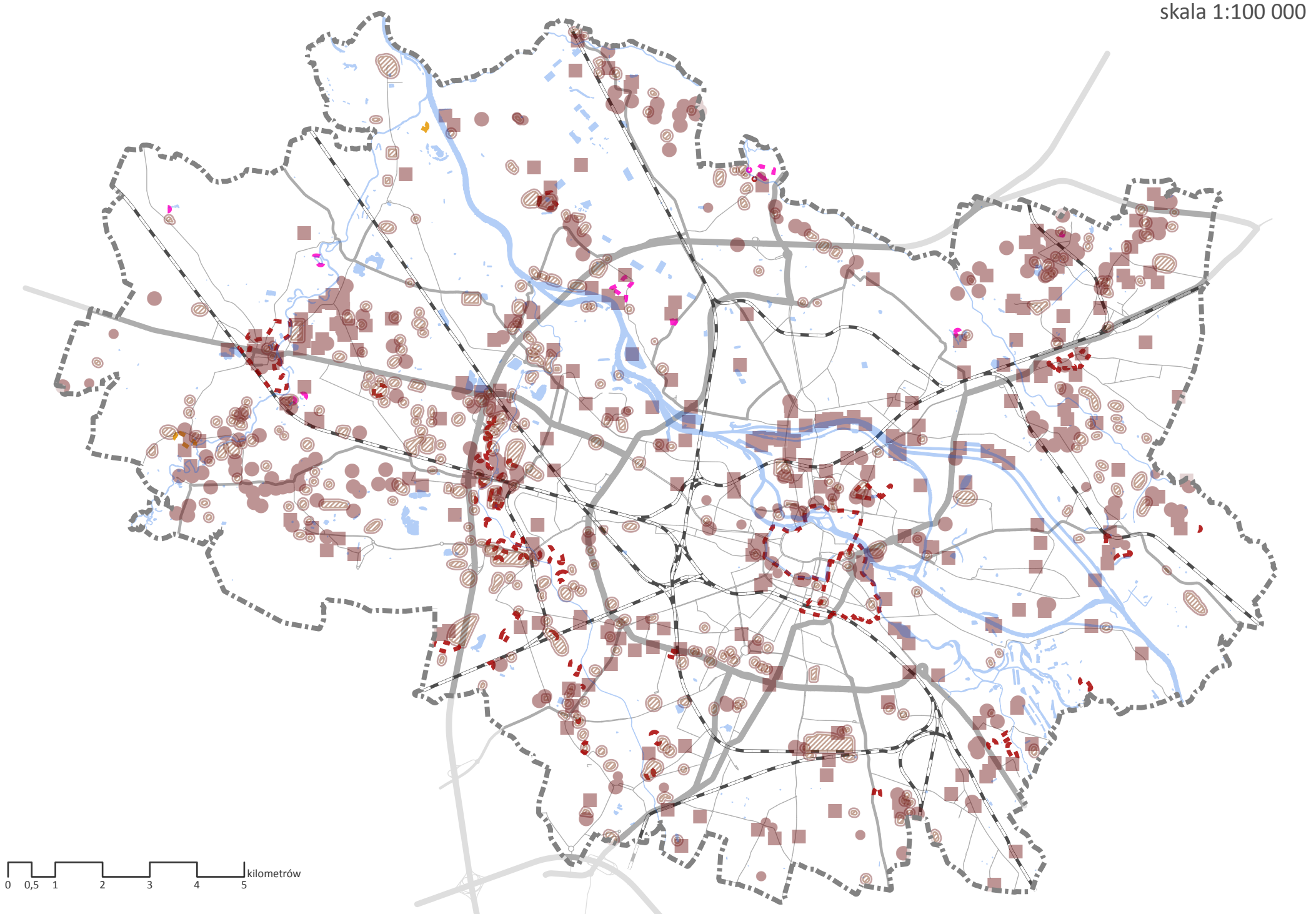
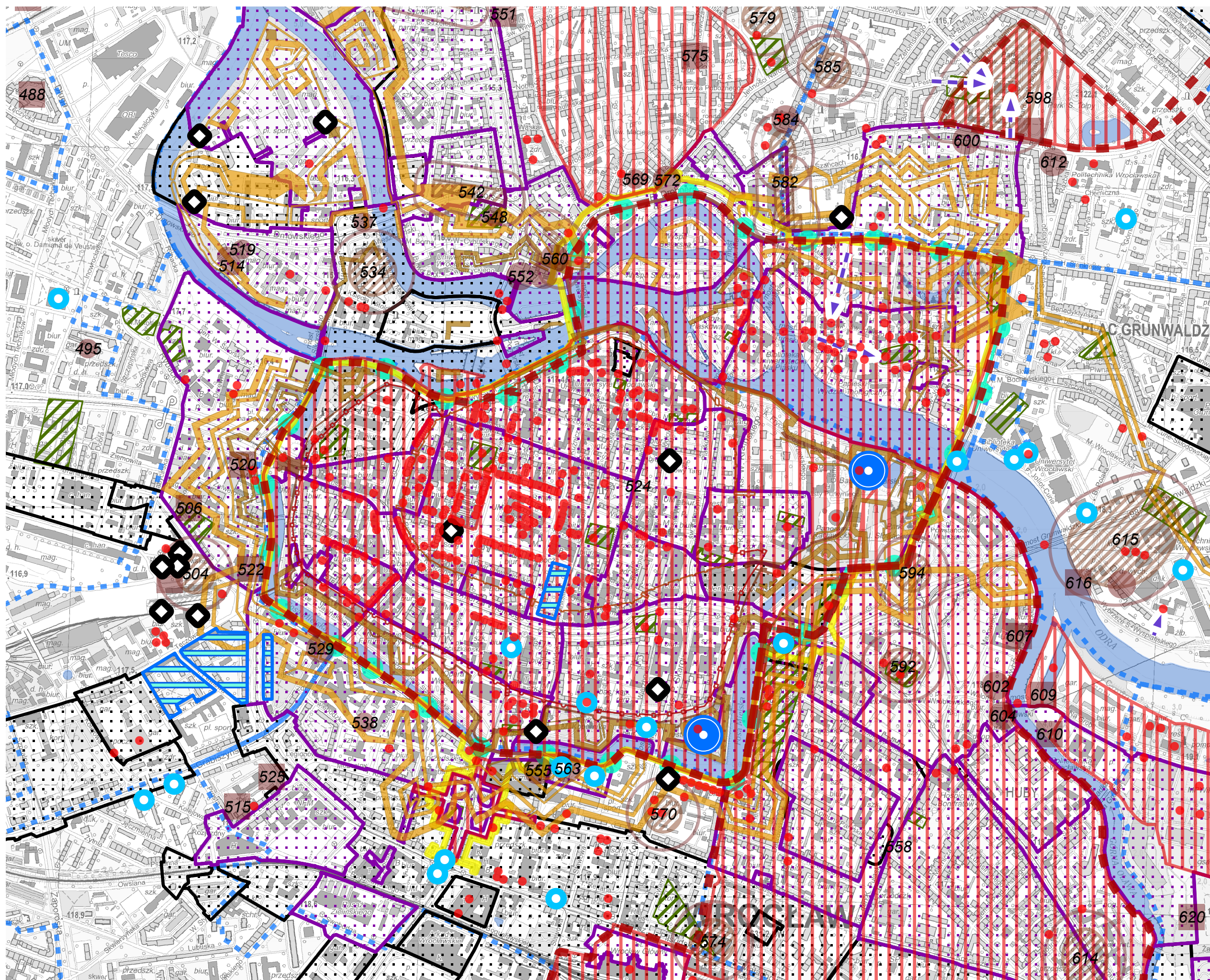


STUDIUM UWARUNKOŃ I KIERUNKÓW ZAGOSPODAROWANIA PRZESTRZENNEGO WROCŁAWIA  
RYS. NR3 UWARUNKOWANIA - DZIEDZICTWO KULTUROWE 1:25 000  
BIURO ROZWOJU WROCŁAWIA 2018

0 500 1 000 2 000 3 000 4 000 5 000 metrów



Legenda

- granicz miasta
- wody powierzchniowe
- Stanowiska archeologiczne
  - stanowiska archeologiczne o powierzchni do 1 a
  - stanowiska archeologiczne o powierzchni od 1 a do 1 ha
  - stanowiska archeologiczne bez określonej powierzchni
  - stanowiska archeologiczne o powierzchni powyżej 1 ha
  - stanowiska archeologiczne wpisane do rejestru zabytków
  - stanowiska archeologiczne wpisane do rejestru zabytków - grodziska
  - stanowiska archeologiczne - grodziska
  - obszary potencjalnego występowania stanowisk archeologicznych (50 m)
  - obszary ekspozycji grodzisk
- Dawne mury obronne miasta
  - średniowieczny mur zewnętrzny
  - średniowieczny mur wewnętrzny
  - fortyfikacje bastionowe czasów habsburskich
  - fortyfikacje bastionowe pruskie
  - obwód bastionowy
- Obszary i obiekty chronione na podstawie przepisów odrębnych
  - obszary parku kulturowego "Stare Miasto"
  - obszary uznane za pomniki historii
  - obszary wpisane na Listę Światowego Dziedzictwa UNESCO
  - strefa buforowa obszaru wpisanego na Listę Światowego Dziedzictwa UNESCO
  - obiekty wpisane do rejestru zabytków
  - obszary wpisane do rejestru zabytków
  - historyczne układy urbanistyczne w granicach określonych w kartach ewidencyjnych obszarów nienaruszonych niepodlegających do rejestru zabytków (ogracowanie: Wojewódzki Urząd Ochrony Zabytków we Wrocławiu)
  - strefy ochrony konserwatorskiej w miejscowych planach zagospodarowania przestrzennego
  - strefy ochrony konserwatorskiej zabytków archeologicznych w miejscowych planach zagospodarowania przestrzennego
- Oznaczenia inne
  - dobry kultury współczesnej - zespoły
  - dobry kultury współczesnej - obiekty
  - obiekty nowożytny Twierdzy Wrocław
  - dawne cmentarze Wrocławia
  - zespoły dziel obornych
  - krzyże pokutne i słupy graniczne
  - punkty widokowe
  - osie widokowe