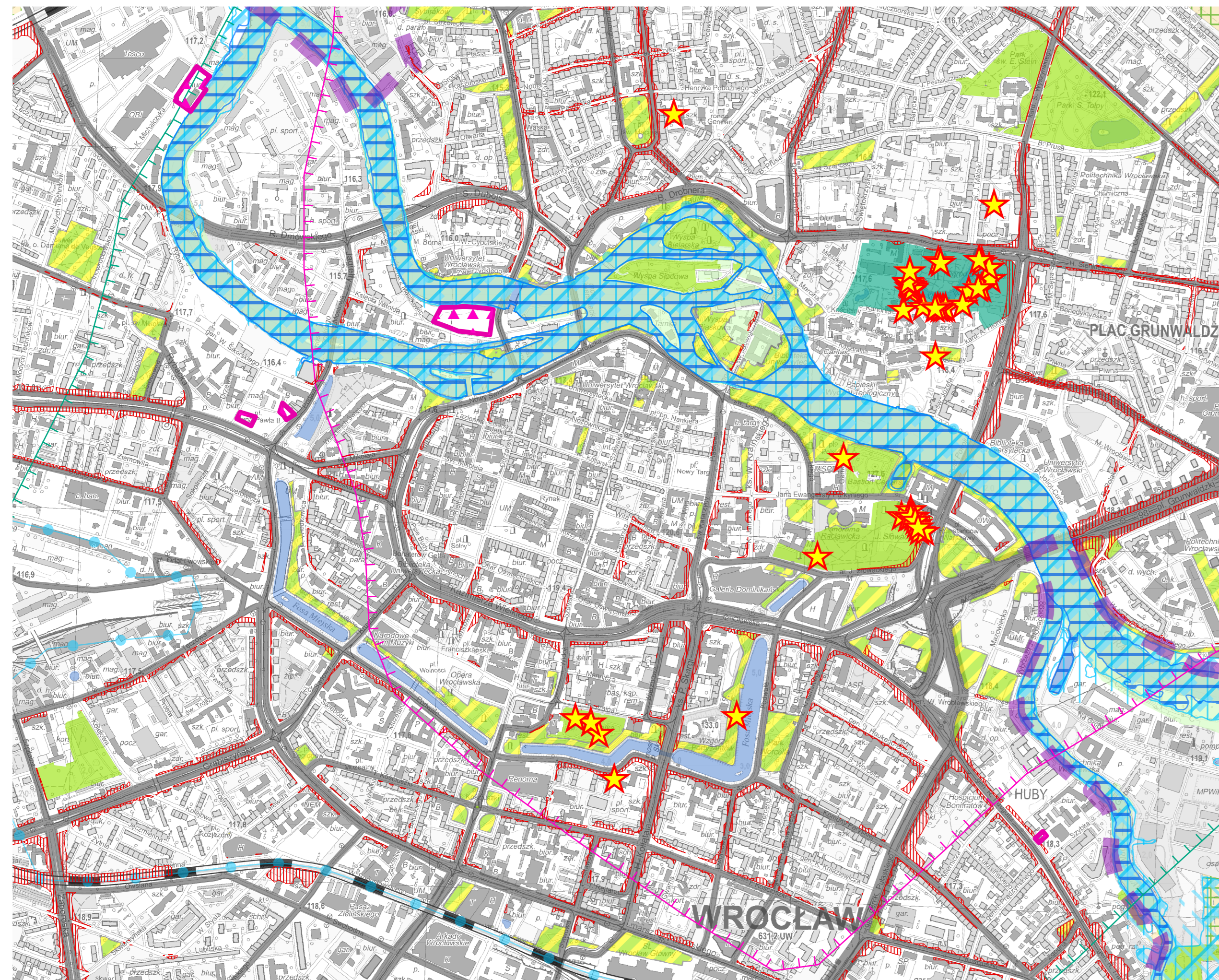
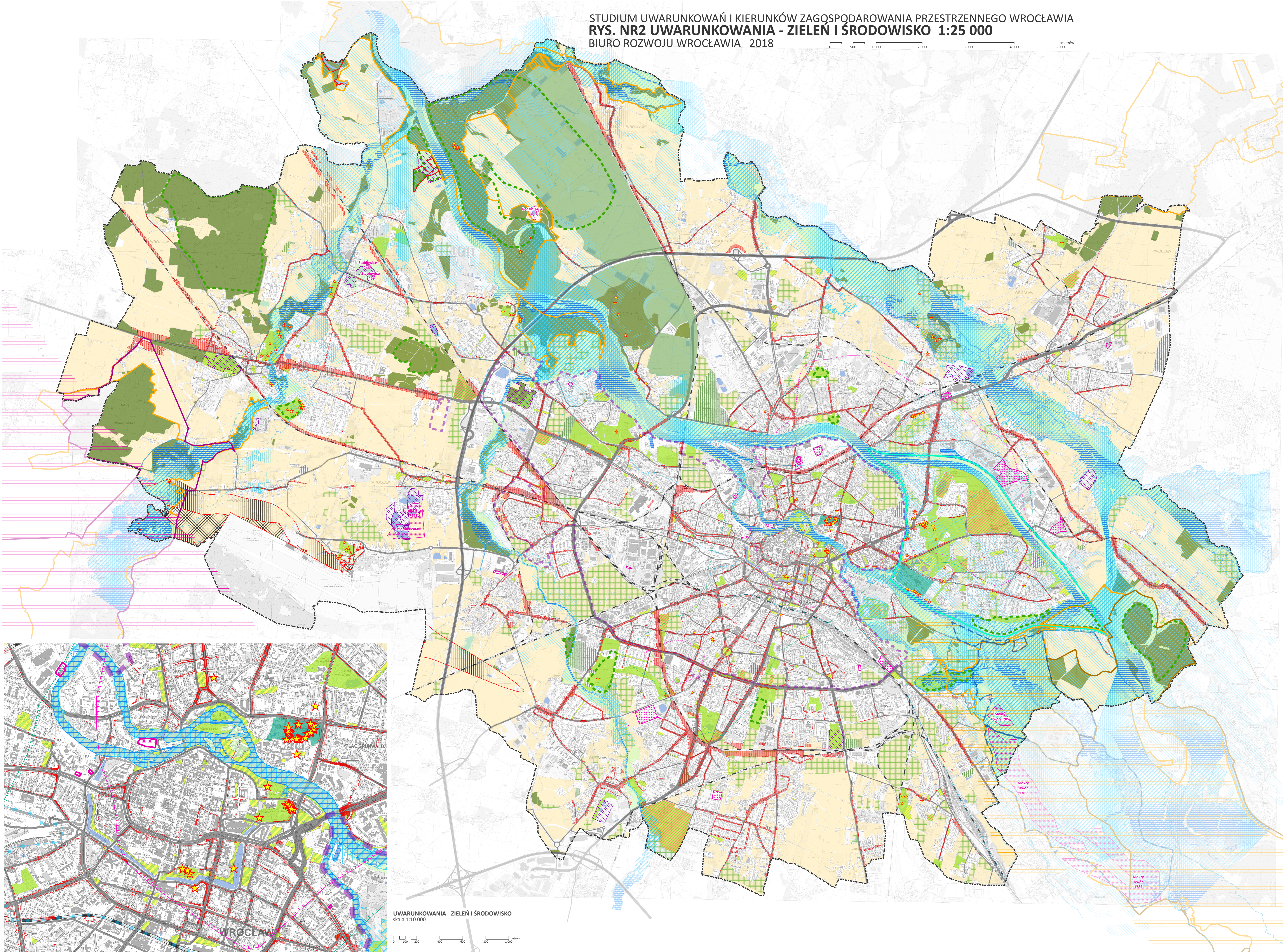


STUDIUM UWARUNKOWAŃ I KIERUNKÓW ZAGOSPODAROWANIA PRZESTRZENNEGO WROCŁAWIA
RYŚ. NR2 UWARUNKOWANIA - ZIELEŃ I ŚRODOWISKO 1:25 000
 BIURO ROZWOJU WROCŁAWIA 2018



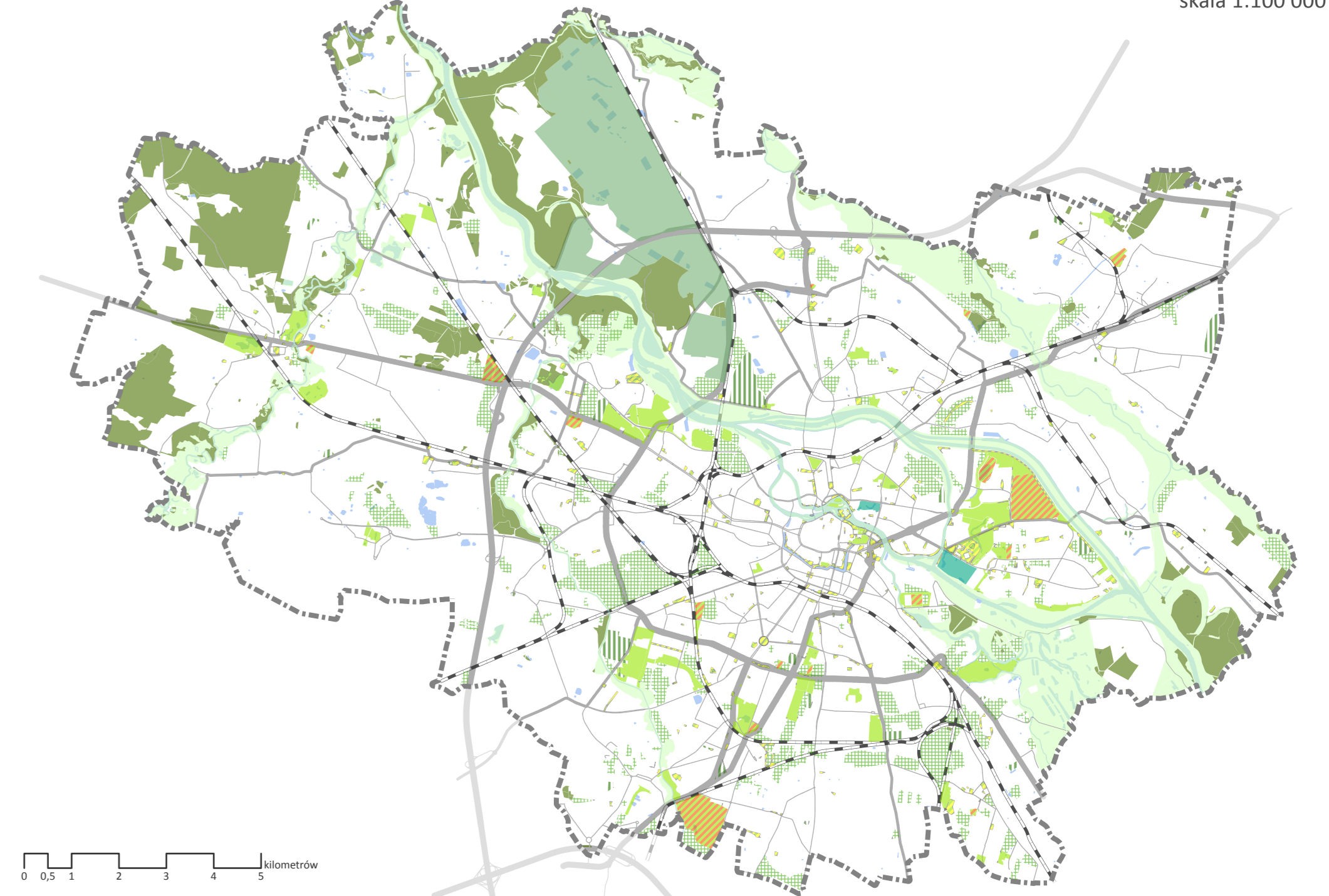
UWARUNKOWANIA - ZIELEŃ I ŚRODOWISKO
 skala 1:10 000



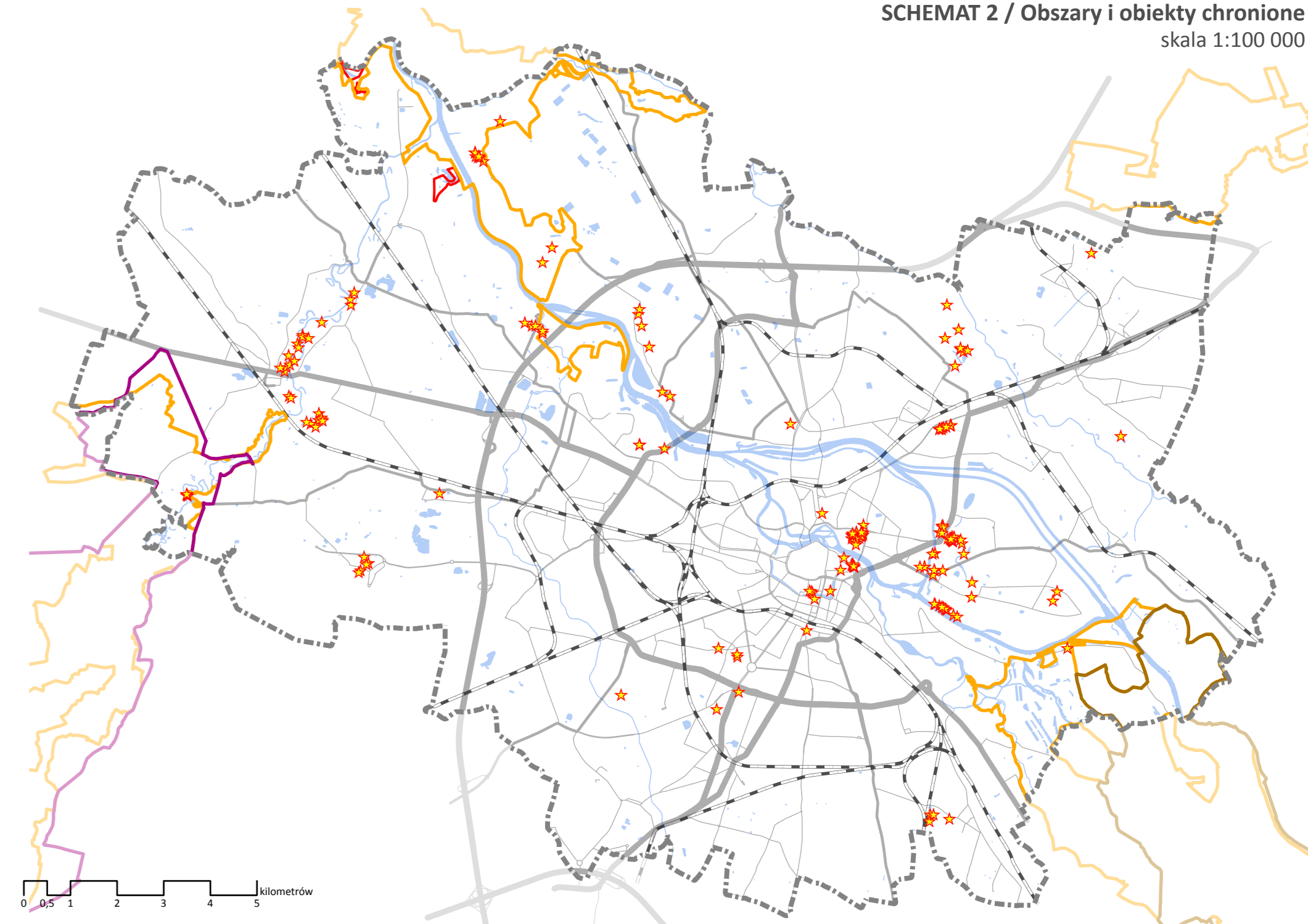
Legenda

- granice miasta
- wody powierzchniowe
- Obszary i obiekty chronione**
- ★ punktowe formy zieleni - pomniki przyrody
- Park Krajobrazowy "Dolina Bystrzycy"
- obszar specjalnej ochrony ptaków Natura 2000
- specjalne obszary ochrony siedlak Natura 2000
- użytki ekologiczne
- Zespół Wielkiej Wyspy**
- Zespół Wielkiej Wyspy
- Ochrona terenów wodonośnych**
- teren ochrony pośredniej ujęcia wody pitnej
- teren ochrony bezpośredniej ujęcia wody pitnej
- Zasoby naturalne**
- GZWP 319 Subzbiornik Prochocimie-Środa Śląska
- GZWP 320 Pradolina rzeki Odra (S Wrocław)
- udokumentowane złoża kopalin
- Obszary wskazane do rekultywacji lub zagospodarowania**
- obszary wskazane do rekultywacji lub działań naprawczych
- tereny, dla których wydano decyzje w zakresie rekultywacji lub działań naprawczych w związku z zanieczyszczeniem powierzchni ziemi
- Obszar ograniczonego użytkowania dla Lotniska Wrocław-Strachowice**
- strefa Ia
- strefa Ib
- strefa II
- Obszary o pogorszonych lub zdegradowanych warunkach zamieszkiwania**
- rozkład zanieczyszczeń pyłowych (stan na rok 2014)
- obszar przekroczeń dla pyłu zawieszanego-PM10
- obszar przekroczeń dla pyłu zawieszanego-PM2,5
- przekroczenia dopuszczalnych poziomów dźwięku (wskaznik LDWN)
- Strefa śródmiejska miast pow. 100 tys. mieszkańców**
- granice strefy
- Obszary ciche w aglomeracji**
- obszary, na których nie występują przekroczenia dopuszczalnych poziomów hałasu wyznaczonych w wskaźniku hałasu LDWN 50dB i o warunkach umożliwiających kształtowanie obszarów cichych w aglomeracji
- Zagrożenie powodziowe**
- obszar szczególnego zagrożenia powodzią o prawach Q 10% - raz na 10 lat
- obszar szczególnego zagrożenia powodzią o prawach Q 1% - raz na 100 lat
- obszar zagrożony powodzią o prawach Q 0,2% - raz na 500 lat
- obszar zagrożony zalewaniem w przypadku zanieczyszczenia lub uszkodzenia walu przeciwpowodziowego
- własna ocena ryzyka powodziowego
- Zasoby przyrodnicze**
- parki
- zieleńce, skwery, bulwary i inne
- lasy
- ogrody dydaktyczne
- ogrody działkowe
- tereny sportowe otwarte (z dużą ilością zieleni)
- tereny oświetlenia czynnych, zabytkowych i wojkowych
- zieleni nadzeczna
- pola rybackie
- obszary o dobrych i bardzo dobrych glebach (IV klasy bonitacyjnej)
- Komunikacja**
- osie i linie kolejowych
- krajowe
- wojewódzkie
- pozostałe
- linie kolejowe

SCHEMAT 1 / Obszarowe formy zieleni
 skala 1:100 000



SCHEMAT 2 / Obszary i obiekty chronione
 skala 1:100 000



SCHEMAT 3 / Zagrożenia antropogeniczne
 skala 1:100 000



SCHEMAT 4 / Zagrożenie powodziowe
 skala 1:100 000

