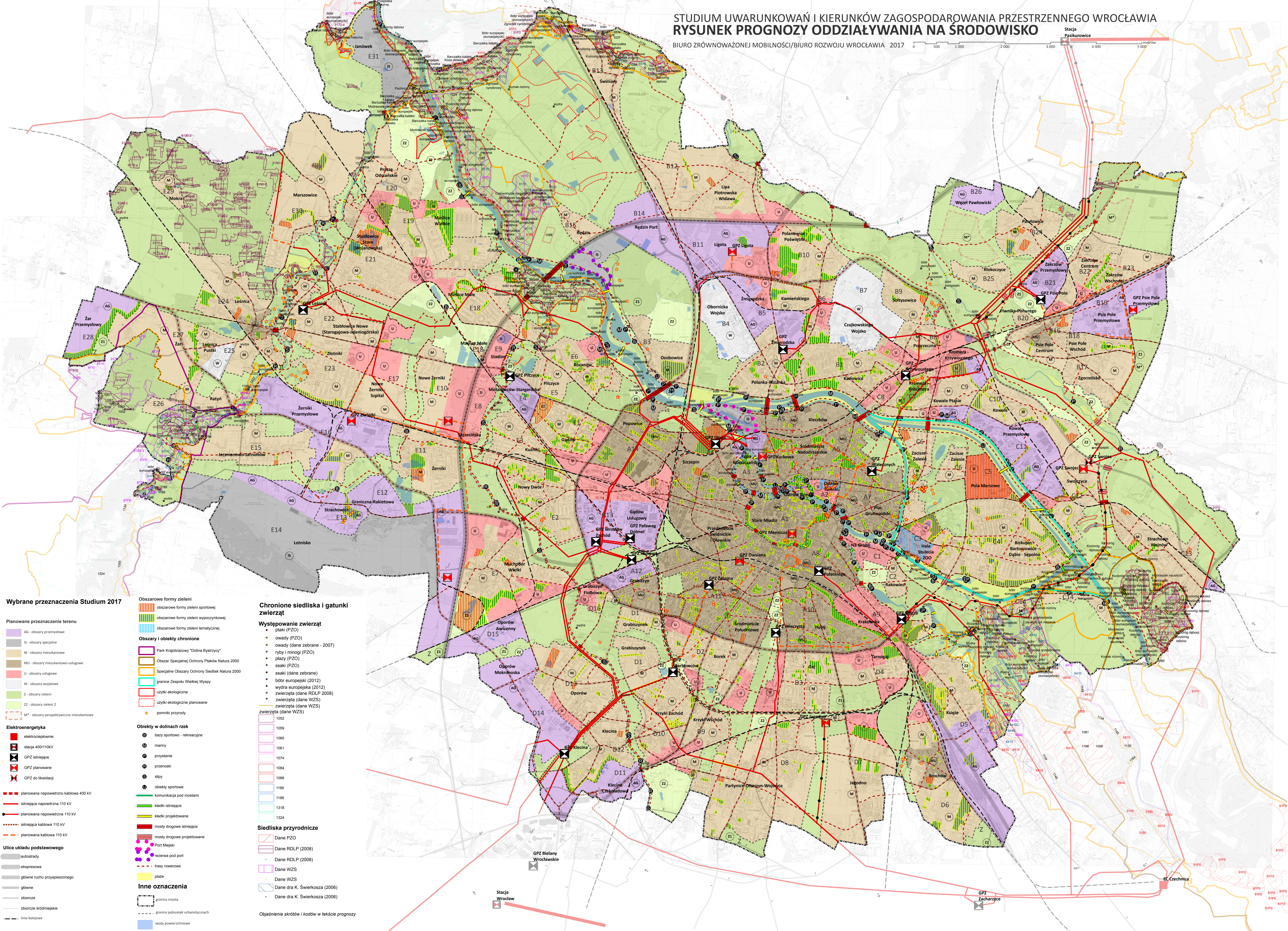


# STUDIUM UWARUNKOWAŃ I KIERUNKÓW ZAGOSPODAROWANIA PRZESTRZENNEGO WROCŁAWIA RYSUNEK PROGNOZY ODDZIAŁYWANIA NA ŚRODOWISKO

BIURO ZRÓWNOWAŻONEJ MOBILNOŚCI/BIURO ROZWOJU WROCŁAWIA 2017

Stacja Paskiurkowie  
0 500 1000 2000 3000 4000 5000



## Wybrane przeznaczenia Studium 2017

- Planowane przeznaczenia terenu**
- AG - obszary przemysłowe
  - IS - obszary specjalne
  - M - obszary mieszkaniowe
  - MU - obszary mieszkaniowo-usługowe
  - U - obszary usługowe
  - W - obszary wojkowe
  - Z - obszary zieleni
  - Z2 - obszary zieleni 2
  - M\* - obszary perspektywiczne mieszkaniowe

- Obszarowe formy zieleni**
- obszarowe formy zieleni sportowej
  - obszarowe formy zieleni wypoczynkowej
  - obszarowe formy zieleni tematycznej
- Obszary i obiekty chronione**
- Park Krajobrazowy "Dolina Bystrzycy"
  - Obszar Specjalnej Ochrony Ptaków Natura 2000
  - Specjalne Obszary Ochrony Siedlak Natura 2000
  - granice Zespołu Wielkiej Wyspy
  - użytki ekologiczne
  - użytki ekologiczne planowane
  - pomniki przyrody

## Chronione siedliska i gatunki zwierząt

- Występowanie zwierząt**
- ptaki (PZO)
  - owady (PZO)
  - owady (dane zebrane - 2007)
  - ryby i minogi (PZO)
  - plazy (PZO)
  - ssaki (PZO)
  - ssaki (dane zebrane)
  - bóbr europejski (2012)
  - wydra europejska (2012)
  - zwierzęta (dane RDLP 2008)
  - zwierzęta (dane WZS)
  - zwierzęta (dane WZS)

- Obiekty w dolinach rzek**
- bazy sportowo - rekreacyjne
  - mariny
  - przystań
  - przemyski
  - slipy
  - obiekty sportowe
  - komunikacja pod mostami
  - ładki istniejące
  - ładki projektowane
  - mosty drogowe istniejące
  - mosty drogowe projektowane
  - Port Miejski
  - rezerwa pod port
  - trasy rowerowe
  - plaże

- Inne oznaczenia**
- granica miasta
  - granice jednostek urbanistycznych
  - wody powierzchniowe

Objętnienia skrótów i kodów w tekście prognozy

- Elektroenergetyka**
- elektrociepłownia
  - stacja 400/110kV
  - GPZ istniejące
  - GPZ planowane
  - GPZ do likwidacji
- Planowana napowietrzna kablowa 400 kV**
- istniejąca napowietrzna 110 kV
  - planowana napowietrzna 110 kV
  - istniejąca kablowa 110 kV
  - planowana kablowa 110 kV
- Ulice układu podstawowego**
- autostrady
  - ekspresowa
  - główne ruchu przyspieszonego
  - główne
  - zbiornice
  - zbiornice śródmiejskie
  - linie kolejowe

- Siedliska przyrodnicze**
- Dane PZO
  - Dane RDLP (2008)
  - Dane RDLP (2008)
  - Dane WZS
  - Dane WZS
  - Dane dra K. Świerkosza (2006)
  - Dane dra K. Świerkosza (2006)