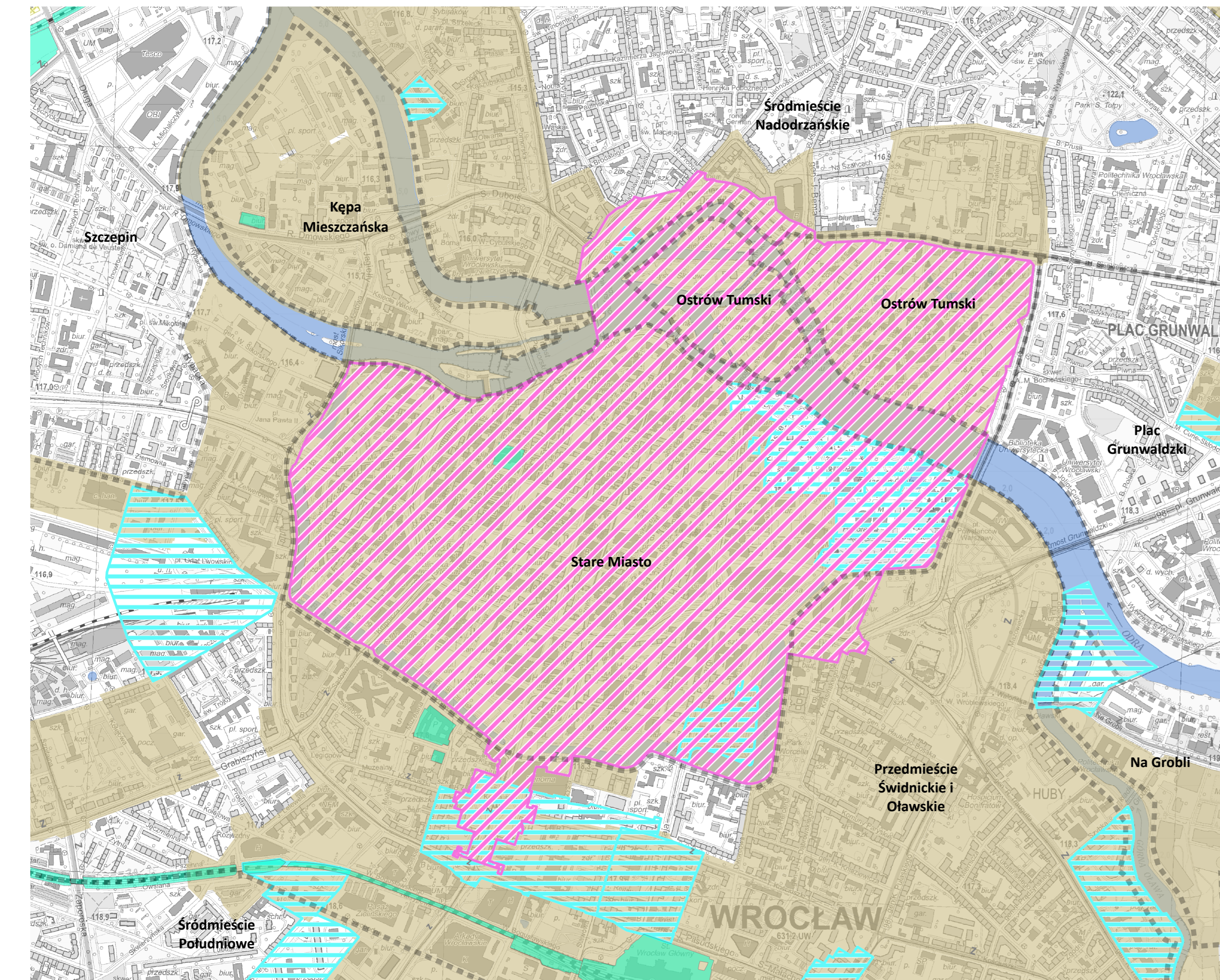
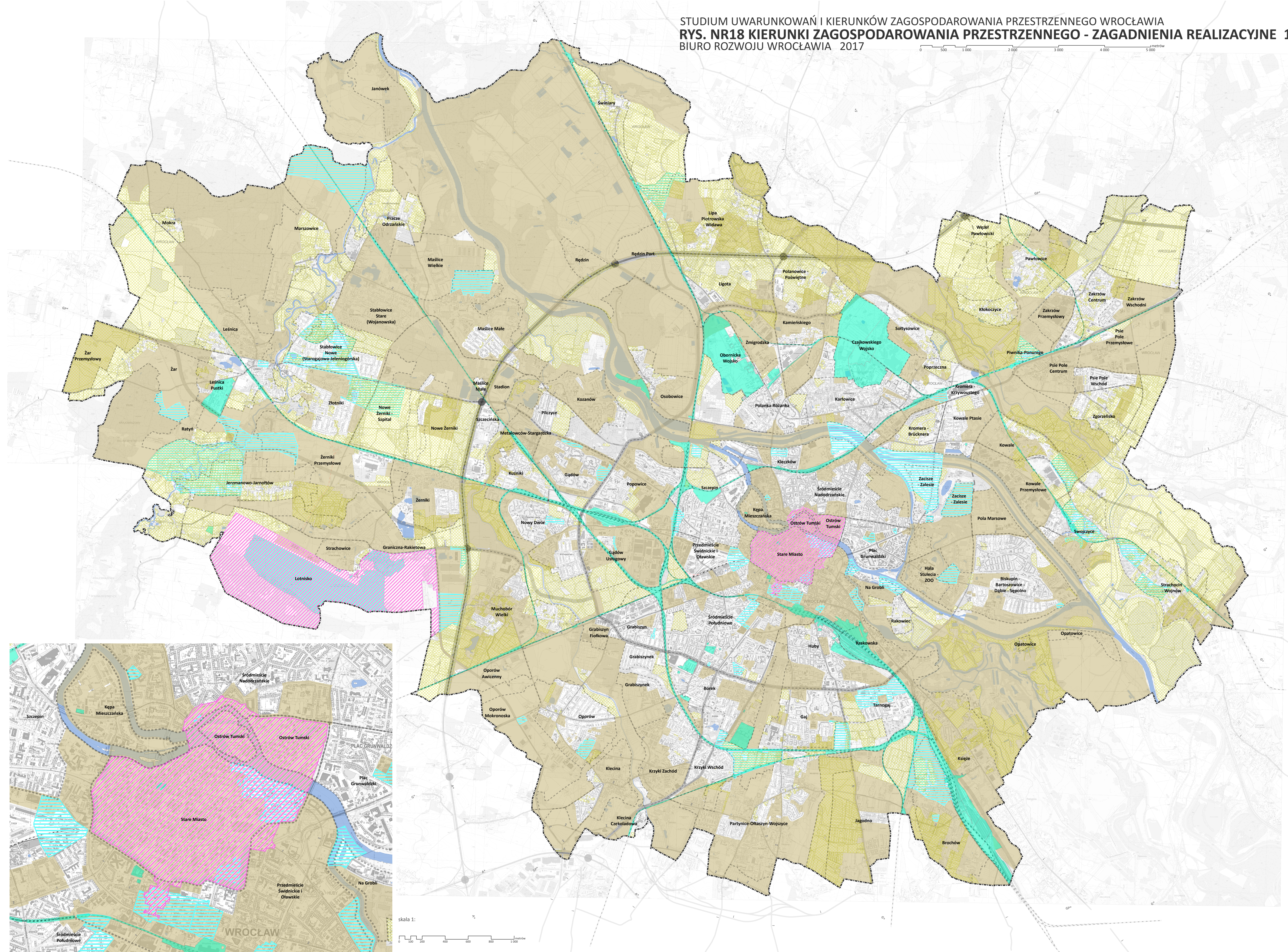


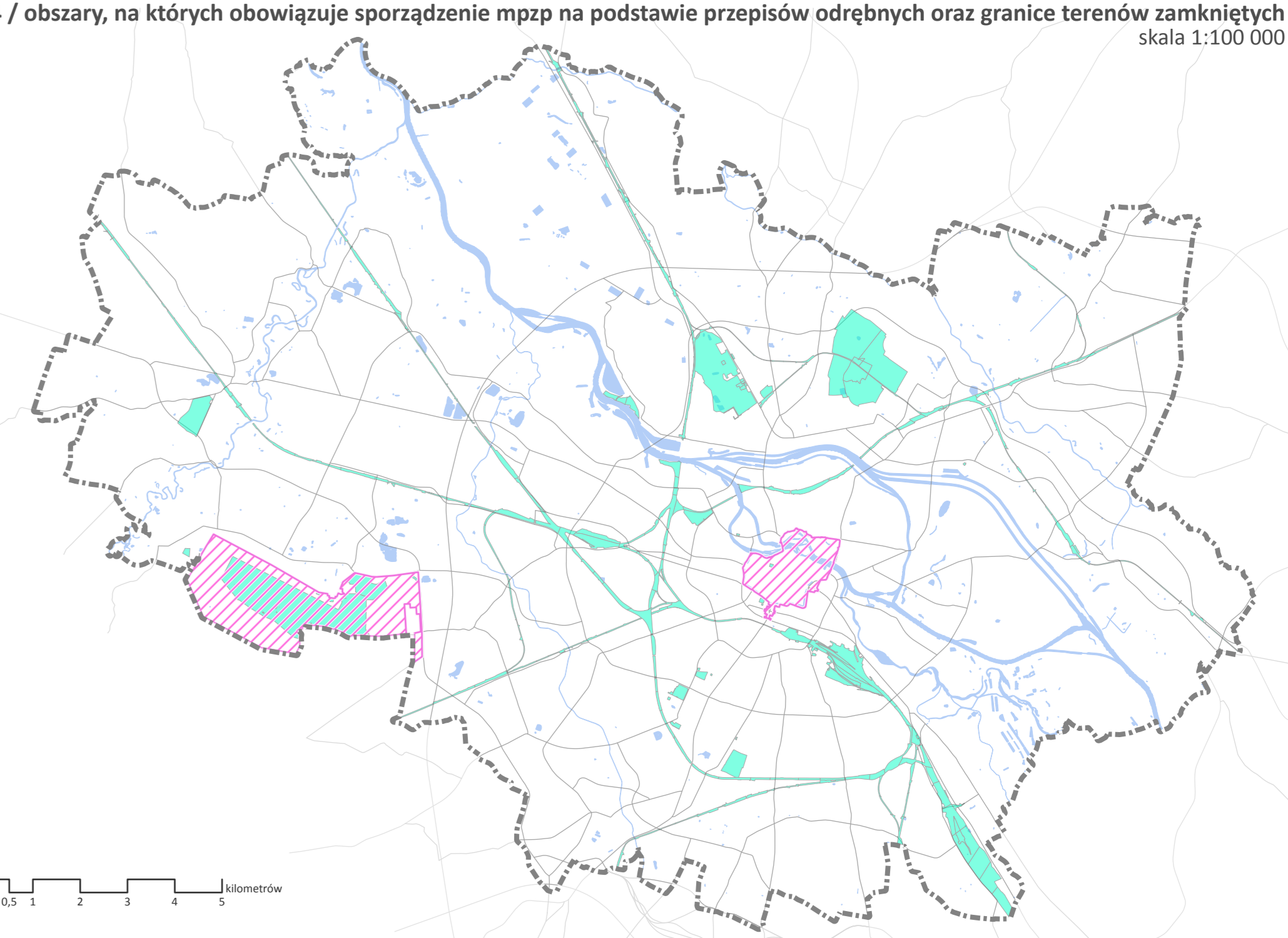
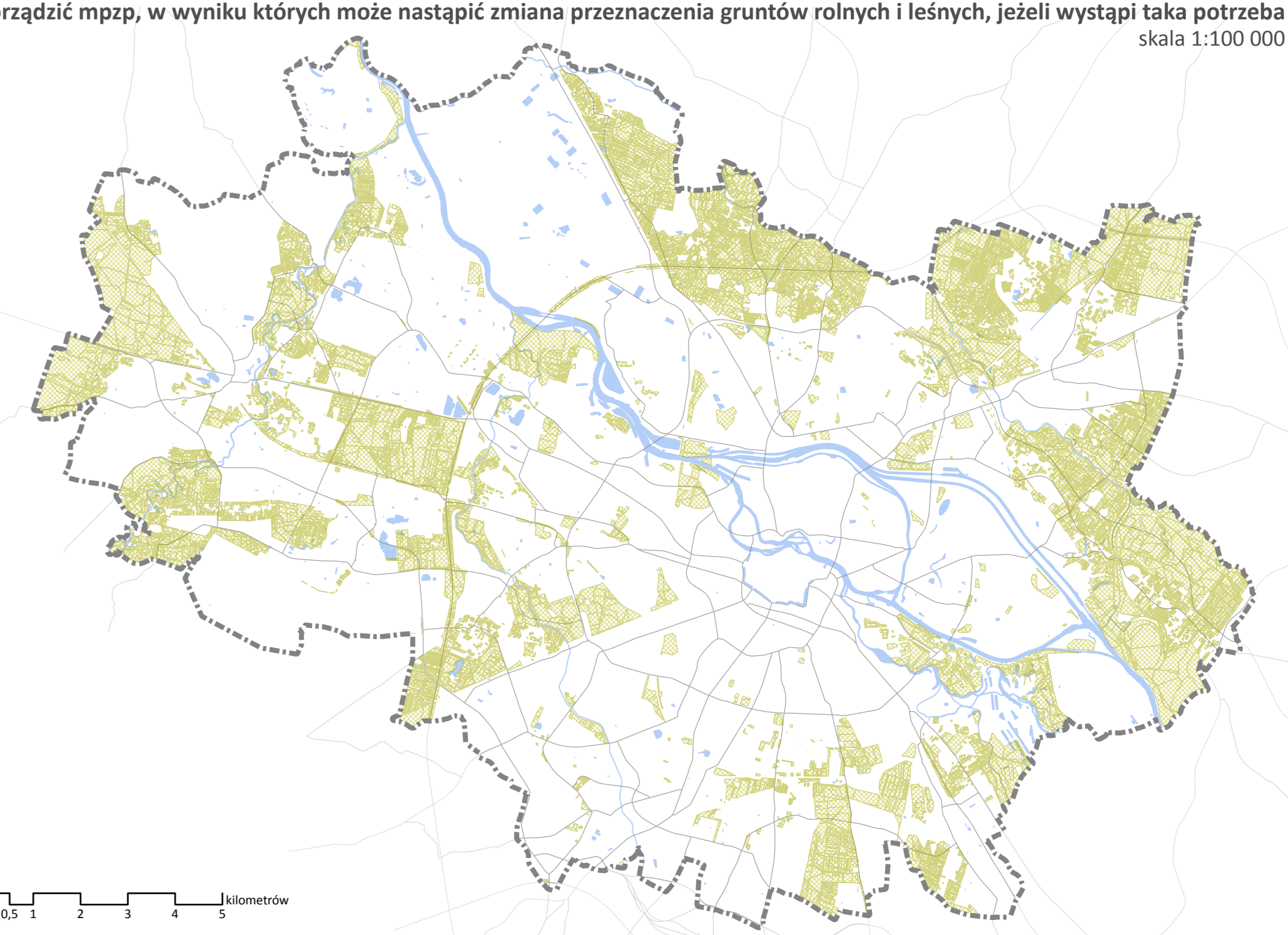
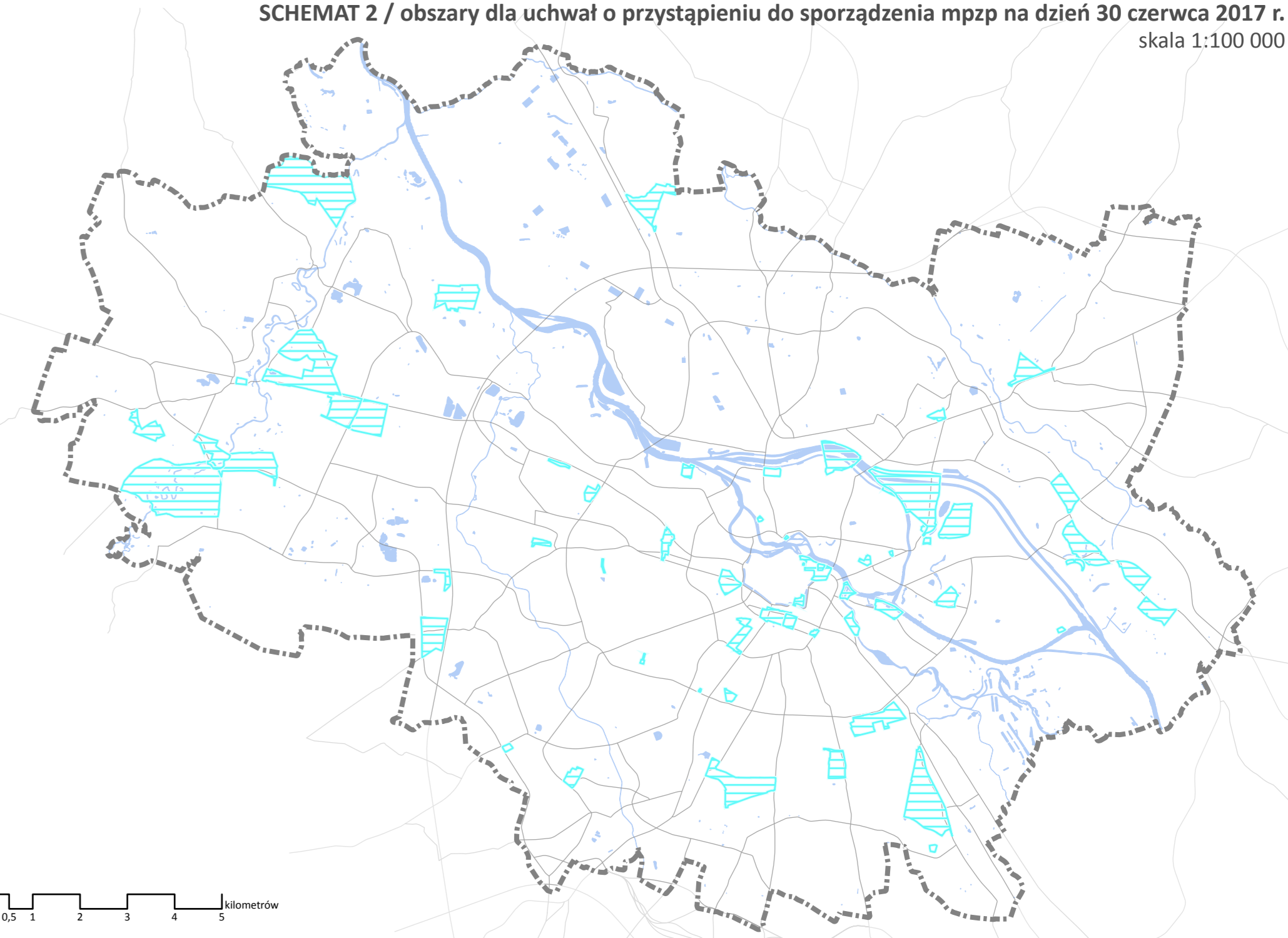
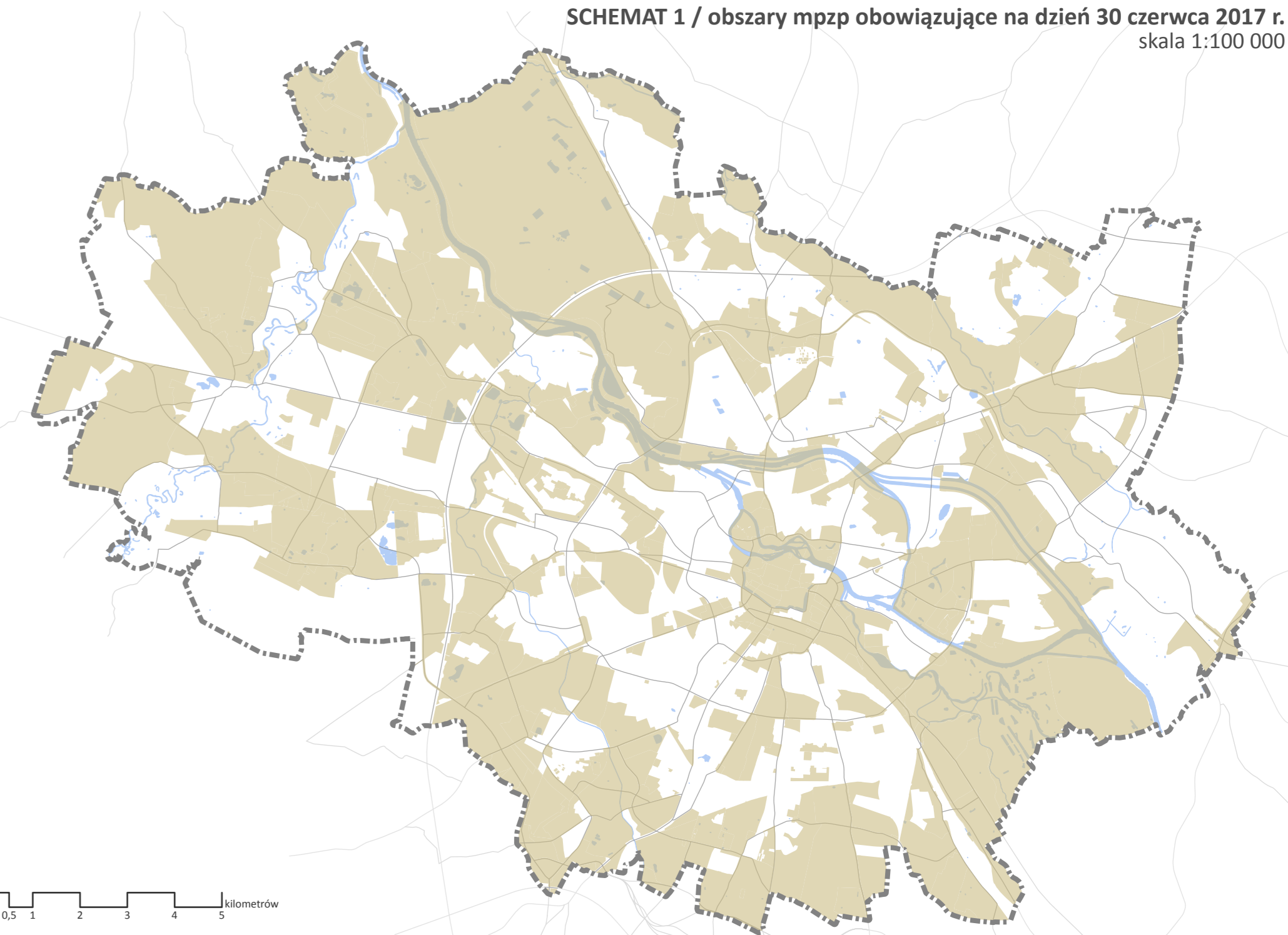
STUDIUM UWARUNKOWAŃ I KIERUNKÓW ZAGOSPODAROWANIA PRZESTRZENNEGO WROCŁAWIA
RYS. NR18 KIERUNKI ZAGOSPODAROWANIA PRZESTRZENNEGO - ZAGADNIENIA REALIZACYJNE 1:25 000
 BIURO ROZWOJU WROCŁAWIA 2017

0 500 1 000 2 000 3 000 4 000 5 000 metrów



skala 1: 0 100 200 300 400 500 600 700 800 900 1 000

- Legenda**
- granice miasta stanowiące obszary, na których realizowane będą inwestycje o znaczeniu lokalnym i porządkowym
 - granice jednostek urbanistycznych
 - wody powierzchniowe
 - Zagadnienia realizacyjne**
 - obszary, na których obowiązują sporządzone plany miejscowych na podstawie przepisów odrębnych
 - obszary, na których obowiązują uchwały o przystąpieniu do sporządzenia planów miejscowych na dzień 30 czerwca 2017 r.
 - obszary, dla których zamierza się sporządzić plany miejscowe, w wyniku których może nastąpić zmiana przeznaczenia gruntów rolnych i leśnych, jeżeli wystąpi taka potrzeba
 - granice terenów zamkniętych
 - obszary planów miejscowych obowiązujące na dzień 30 czerwca 2017 r.
 - Ulice układu podstawowego**
 - autostrady
 - ekspresowa
 - główne ruciu przypięszonego
 - główne
 - zbiorcze
 - zbiorcze drógmiejskie
 - rezerwa perspektywiczna
 - węzły autostradowe
 - Osie linii kolejowych**
 - istniejących
 - planowanych



SCHEMAT 1 / obszary mpzp obowiązujące na dzień 30 czerwca 2017 r. skala 1:100 000

SCHEMAT 2 / obszary dla uchwał o przystąpieniu do sporządzenia mpzp na dzień 30 czerwca 2017 r. skala 1:100 000

SCHEMAT 3 / obszary, dla których zamierza się sporządzić mpzp, w wyniku których może nastąpić zmiana przeznaczenia gruntów rolnych i leśnych, jeżeli wystąpi taka potrzeba skala 1:100 000

SCHEMAT 4 / obszary, na których obowiązują sporządzenie mpzp na podstawie przepisów odrębnych oraz granice terenów zamkniętych skala 1:100 000