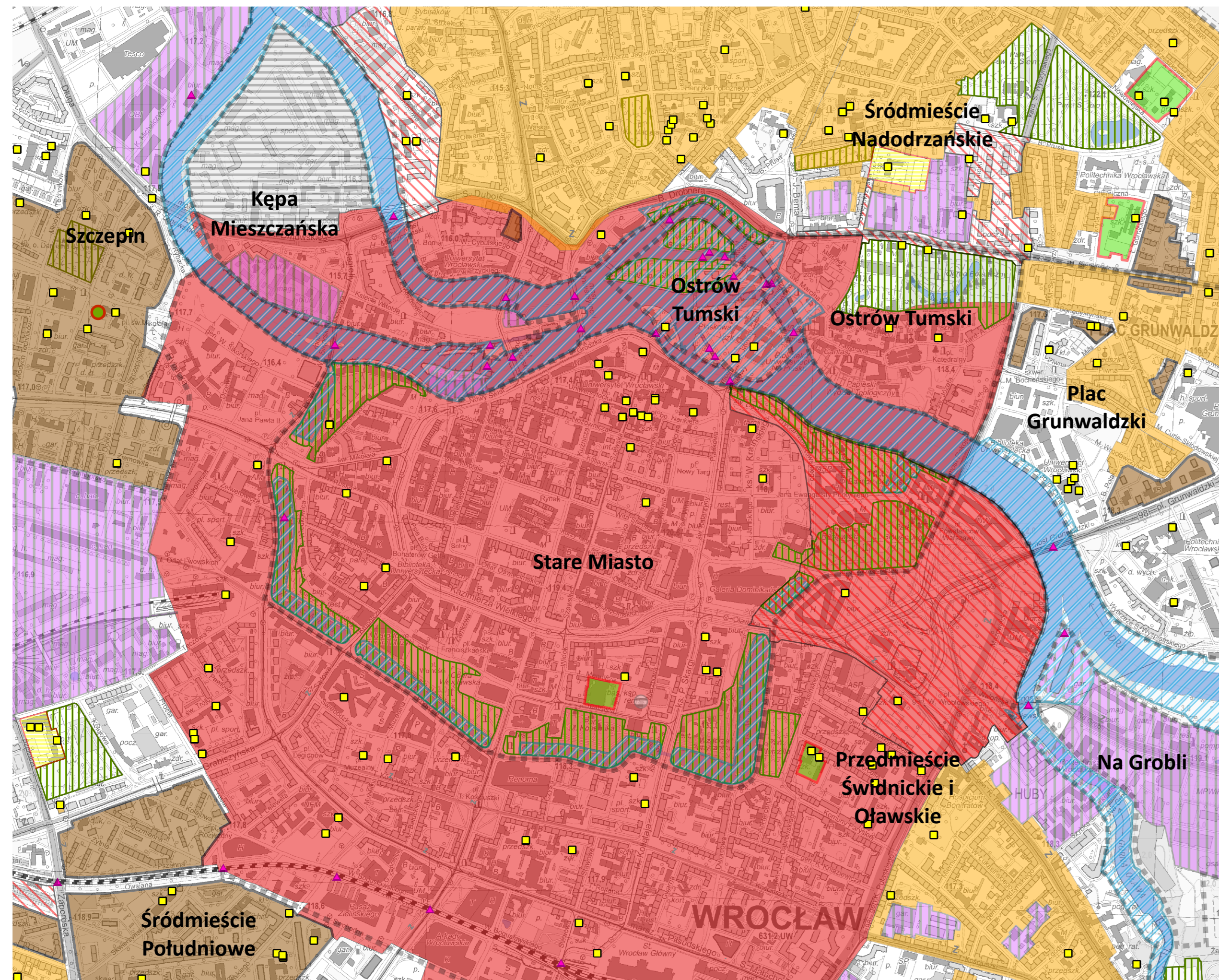
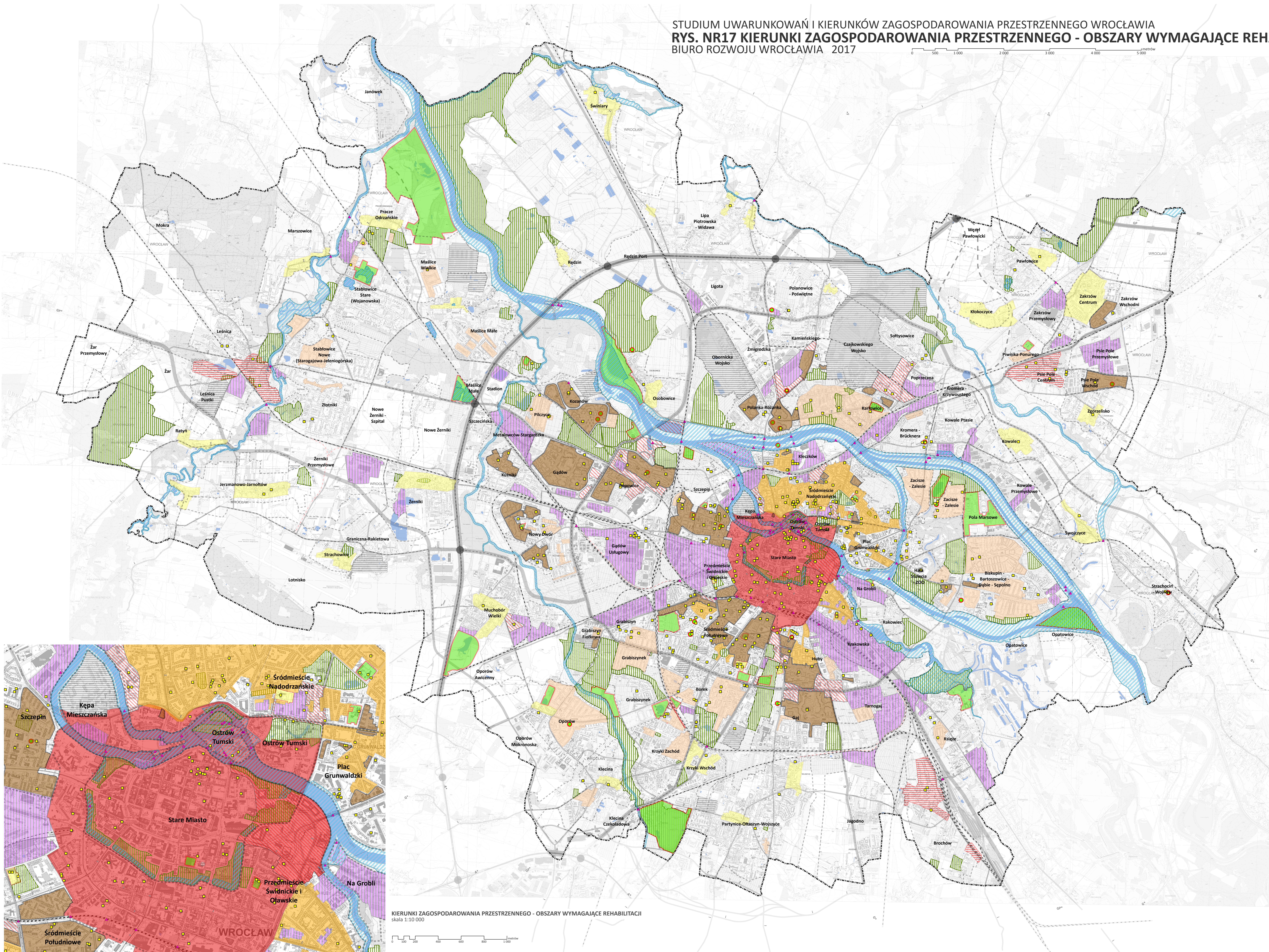


STUDIUM UWARUNKOWAŃ I KIERUNKÓW ZAGOSPODAROWANIA PRZESTRZENNEGO WROCŁAWIA
RYŚ. NR17 KIERUNKI ZAGOSPODAROWANIA PRZESTRZENNEGO - OBSZARY WYMAGAJĄCE REHABILITACJI 1:25 000
 BIURO ROZWOJU WROCŁAWIA 2017

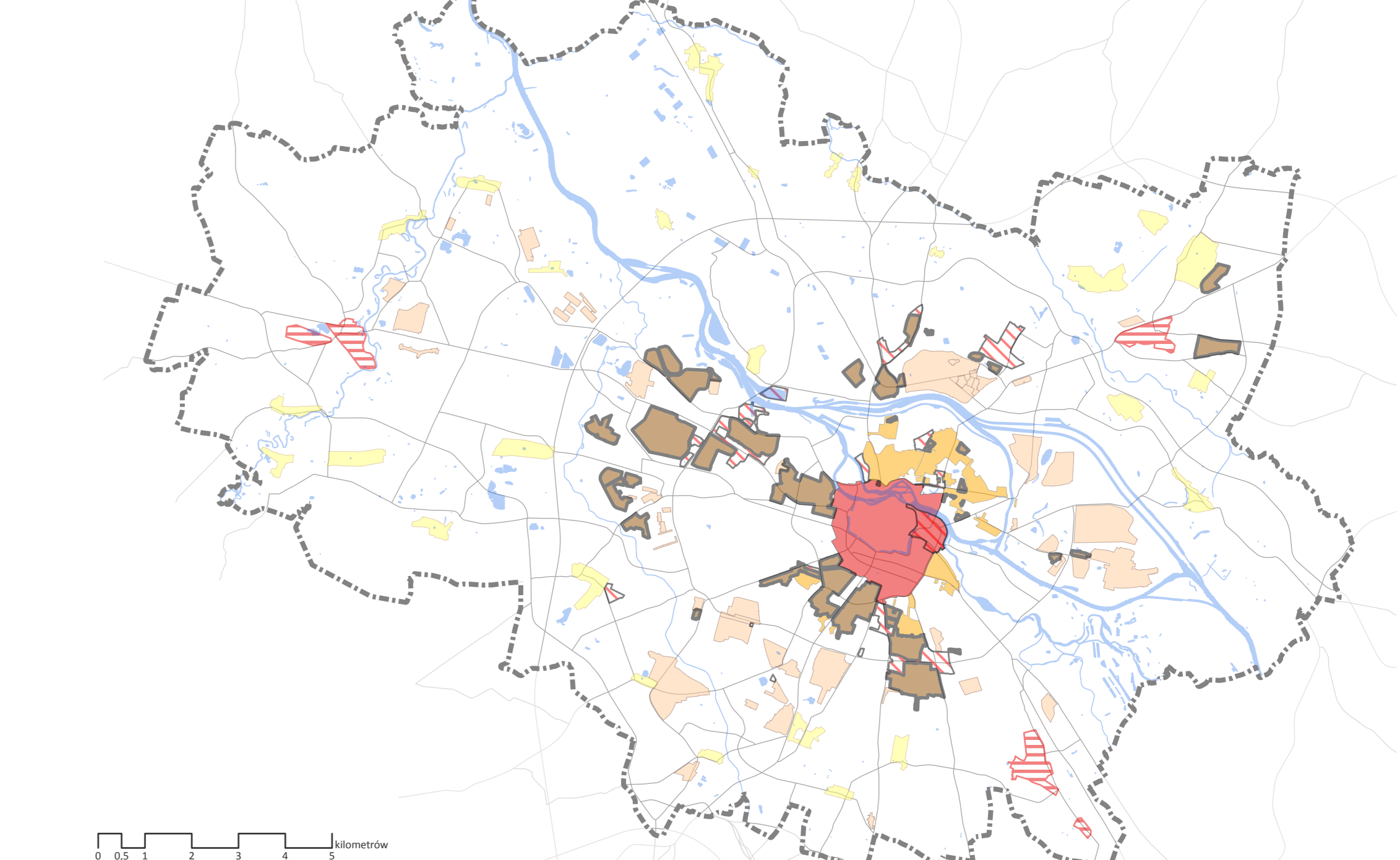
0 500 1000 2000 3000 4000 5000



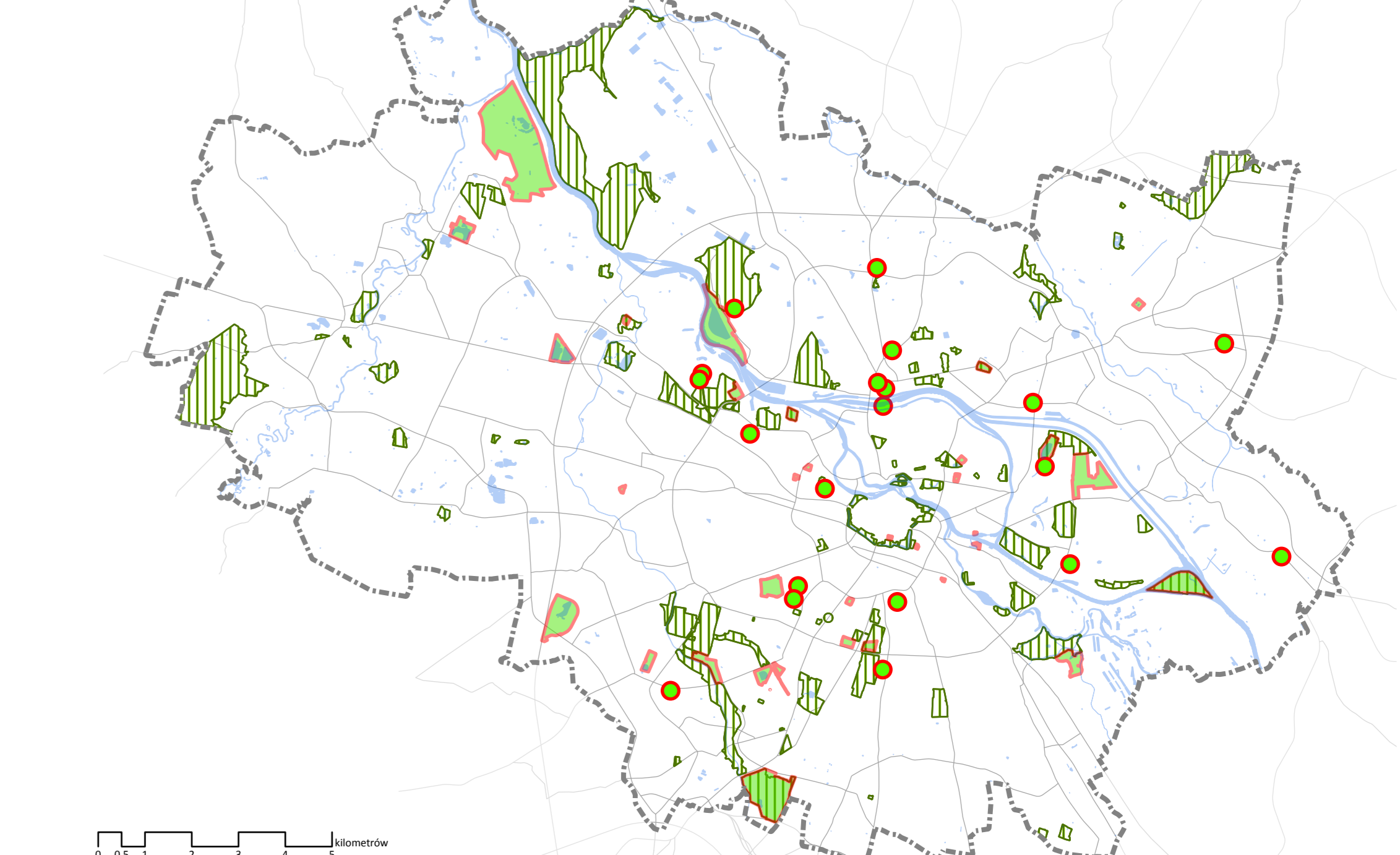
KIERUNKI ZAGOSPODAROWANIA PRZESTRZENNEGO - OBSZARY WYMAGAJĄCE REHABILITACJI
 skala 1:10 000

0 200 400 600 800 1000

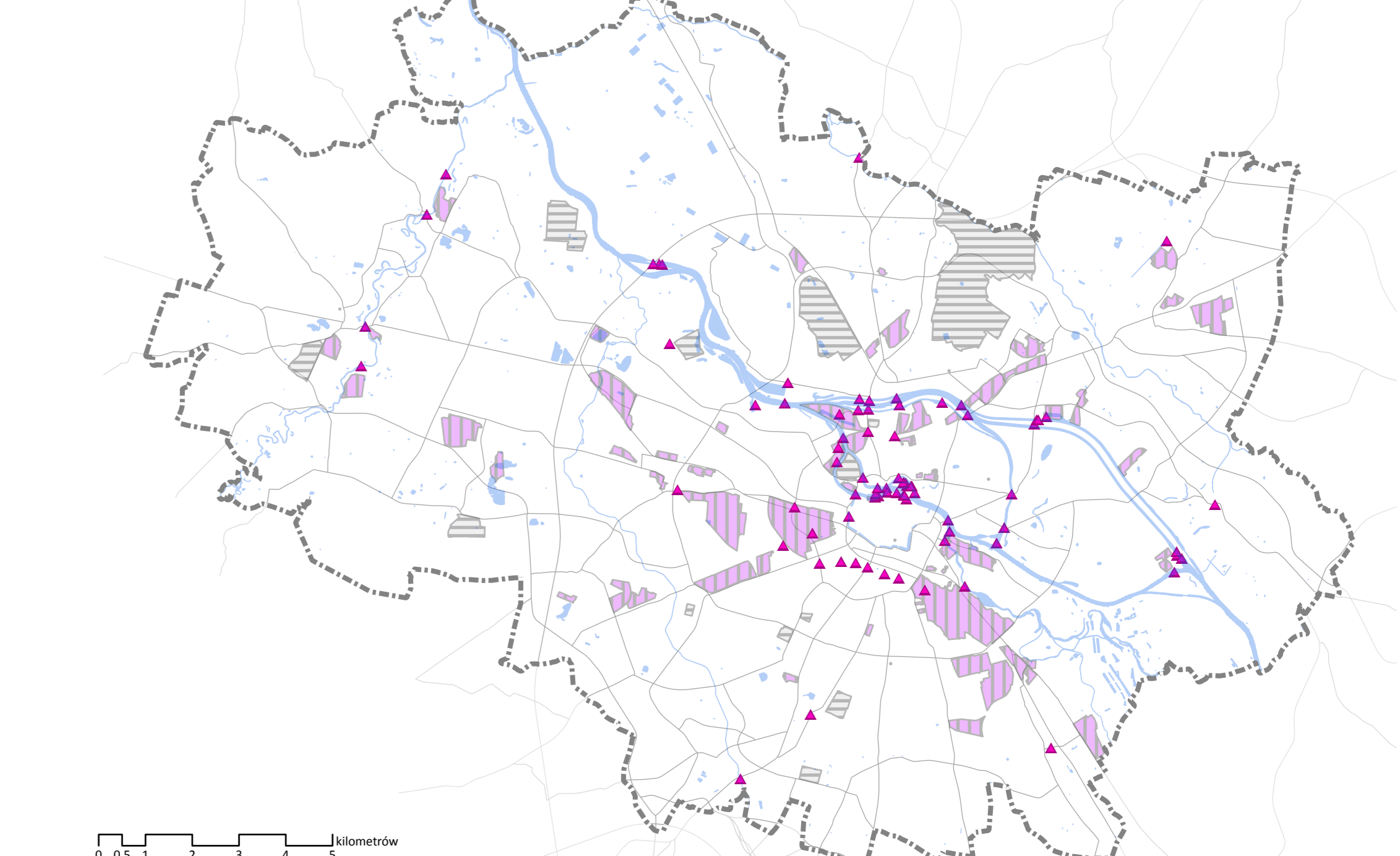
SCHEMAT 1 / obszary wielofunkcyjnej transformacji, wielofunkcyjnego centrum oraz obszary zabudowy mieszkaniowej i większej
 skala 1:100 000



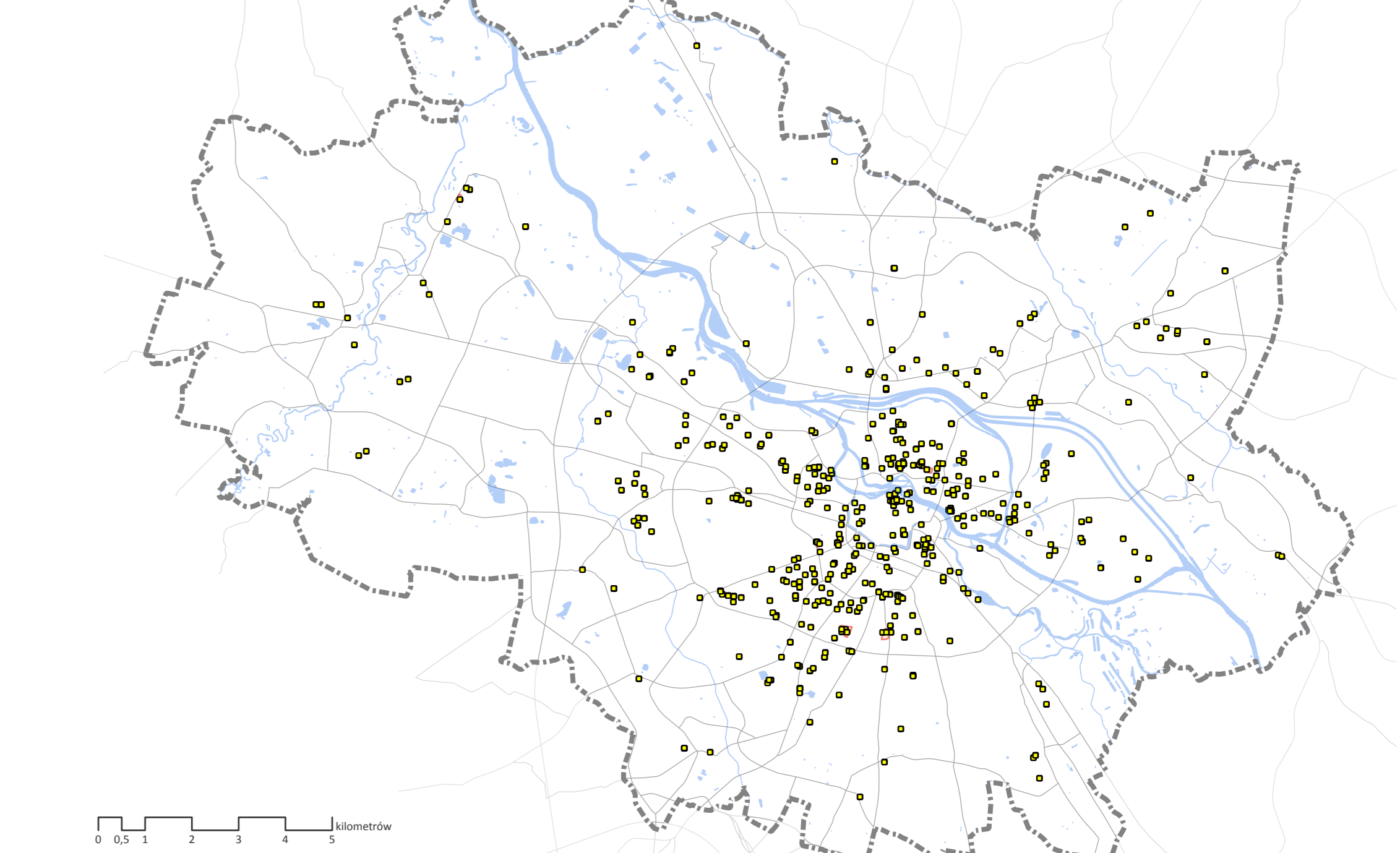
SCHEMAT 2 / obszary rekreacyjno-parkowe, rekreacyjno-sportowe, parki i cmentarze oraz obszary rzeczne
 skala 1:100 000



SCHEMAT 3 / obszary i obiekty inżynierskie, obszary przemysłowe i poprzemysłowe oraz powojkowe i popopulacyjne
 skala 1:100 000



SCHEMAT 4 / obszary i gmachy użyteczności publicznej
 skala 1:100 000



Legenda

- granica miasta
- granice jednostek urbanistycznych
- wody powierzchniowe
- Obszary i obiekty wymagające przekształceń i rehabilitacji**
- gmachy użyteczności publicznej
- ▲ obiekty inżynierskie
- zespoły rekreacyjno-sportowe
- obszary dawnych wsi
- obszary mieszkaniowej zabudowy kamienicowej
- obszary osiedli blokowych
- obszary powojkowe i popopulacyjne
- obszary przemysłowe i poprzemysłowe
- obszary rzeczne
- obszary urządzeń inżynierskich
- obszary użyteczności publicznej
- obszary wielofunkcyjnej transformacji
- obszary zabudowy małomiasteczkowej
- zespoły rekreacyjno-parkowe
- parki i cmentarze
- wielofunkcyjny obszar centrum miasta
- przedwojenne osiedla zabudowy mieszkaniowej
- Ulice układu podstawowego**
- ulistrony
- ekspresowa
- główne ruchu przypięzzonego
- główne
- zbiorcze
- zbiorcze śródmiejskie
- rezerwa perspektywiczna
- węzły autostradowe
- osie linii kolejowych**
- istniejących
- planowanych