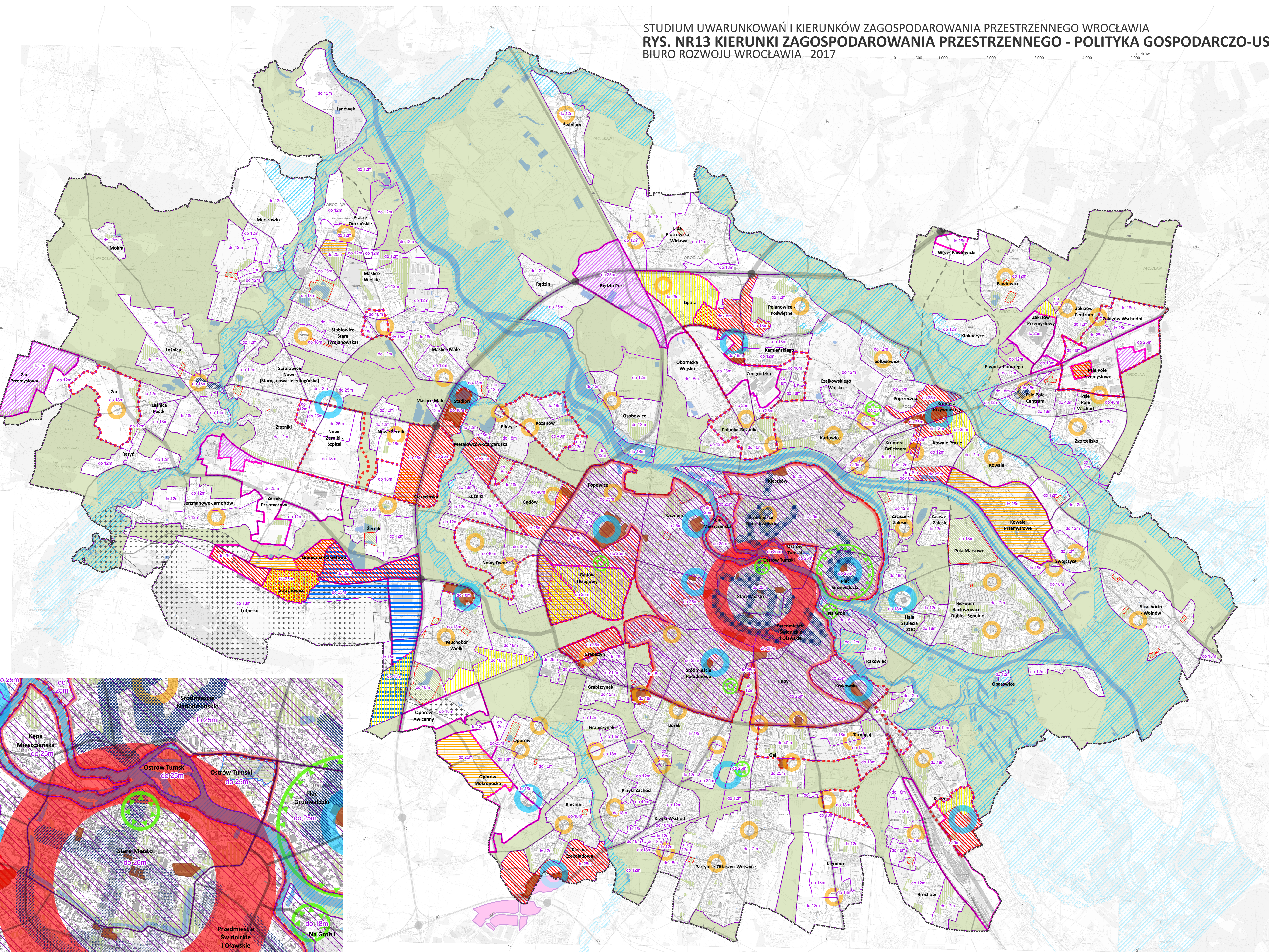


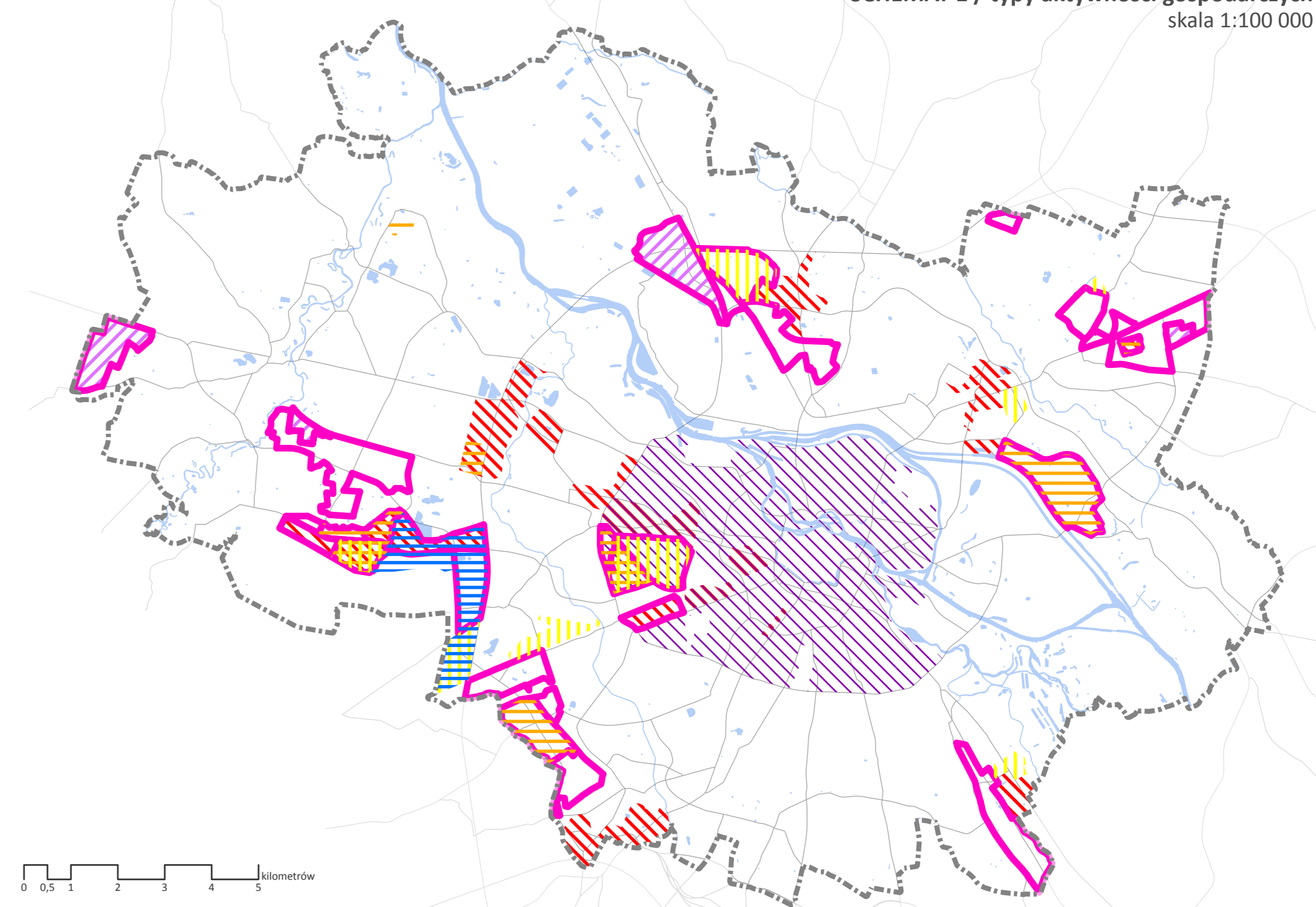
STUDIUM UWARUNKOWAŃ I KIERUNKÓW ZAGOSPODAROWANIA PRZESTRZENNEGO WROCŁAWIA  
**RYS. NR13 KIERUNKI ZAGOSPODAROWANIA PRZESTRZENNEGO - POLITYKA GOSPODARCZO-USŁUGOWA 1:25 000**  
 BIURO ROZWOJU WROCŁAWIA 2017

0 500 1000 2000 3000 4000 5000



KIERUNKI ZAGOSPODAROWANIA PRZESTRZENNEGO - POLITYKA GOSPODARCZO-USŁUGOWA  
 skala 1:10 000

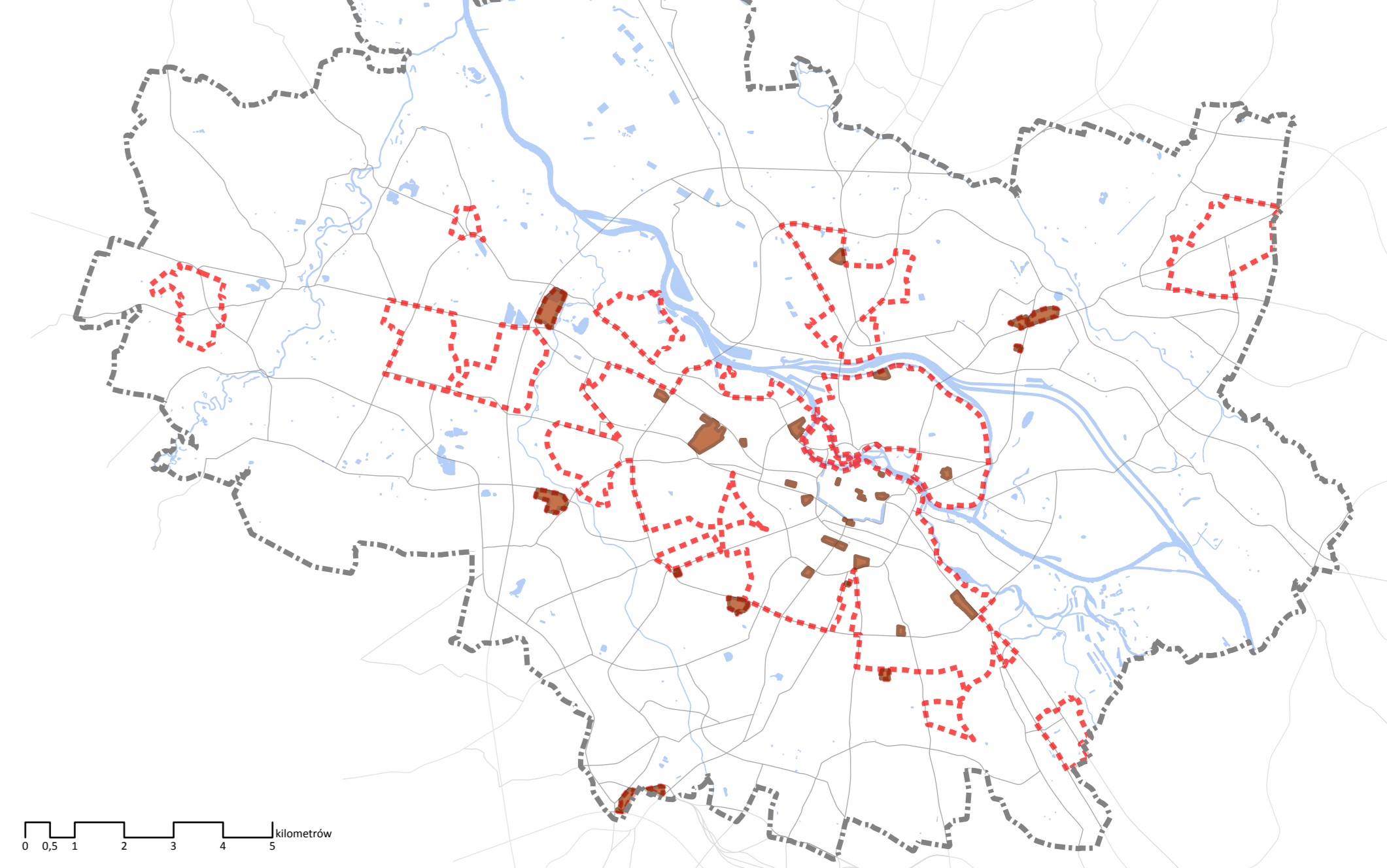
SCHEMAT 1 / typy aktywności gospodarczych  
 skala 1:100 000



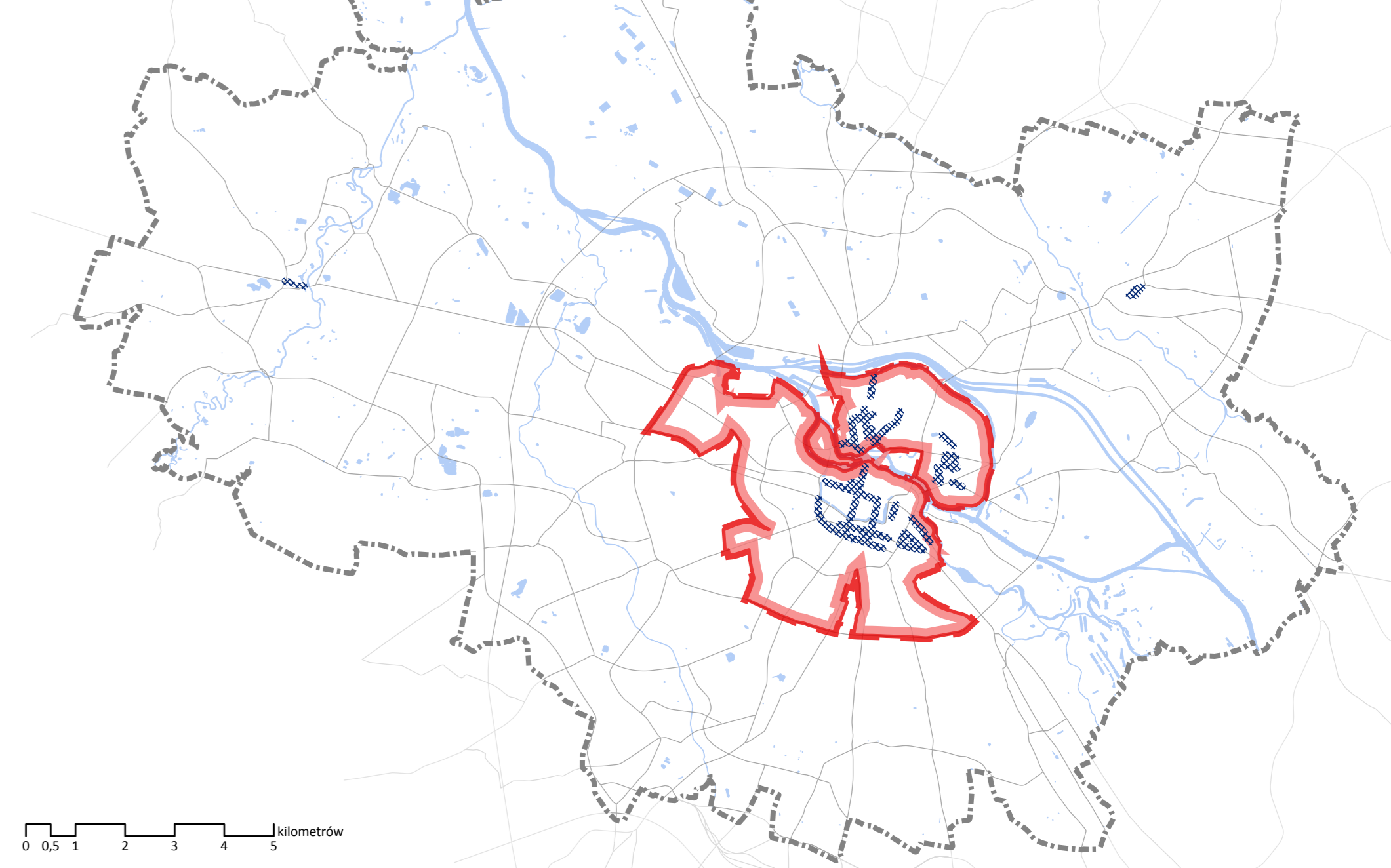
**Legenda**

- granice miasta
- granice jednostek urbanistycznych
- wody powierzchniowe
- Struktura ośrodków usługowych**
- ośrodki lokalne
- ośrodki wyspecjalizowane
- ośrodek centralny
- Struktura ośrodków handlowych
- Handel detaliczny**
- ulice handlowe
- obszar rozmieszczenia obiektów handlowych o powierzchni sprzedaży 2000-5000 m kw.
- obszar rozmieszczenia obiektów handlowych o powierzchni sprzedaży pow. 5000 m kw.
- śródmiejski obszar szczególnych wymagań w zakresie kształtu wielkopowierzchniowych obiektów handlowych
- Obszary handlu poza granicami Wrocławia**
- Bielany Wrocławskie
- Aktywność gospodarcza**
- Polityka rozwoju działalności produkcyjnej
- Polityka rozwoju działalności z zastosowaniem wysokich technologii
- Polityka rozwoju dużych działalności gospodarczych
- Polityka rozwoju dużych kompleksów logistycznych
- Polityka rozwoju działalności biurowej
- Polityka rozwoju małych i średnich przedsiębiorstw
- Polityka rozwoju działalności gospodarczej na obszarach śródmiejskich
- Usługi nauki i szkolnictwa wyższego**
- obszary rozwoju usług nauki i szkolnictwa wyższego
- Obszarowe formy zieleni**
- obszarowe formy zieleni wypoczynkowej
- obszarowe formy zieleni sportowej
- obszarowe formy zieleni rekreacyjnej
- strefa zieleni dominującej
- Ulice układu podstawowego**
- autostrady
- ekspresowe
- główne ruchu przysposobzonego
- główne
- zbiornice
- zbiornice śródmiejskie
- rezerva perspektywiczna
- węzły autostradowe
- obszar ograniczonego użytkowania dla Lotniska Wrocław - Stradowice wraz z lotniskiem
- obszar szczególnego zagrożenia powodzią o prawach Q 1% - raz na 100 lat (ISDK 2015)
- strefy wysokościowe

SCHEMAT 2 / obszar rozmieszczenia obiektów handlowych pow. 2000 m kw. powierzchni sprzedaży  
 skala 1:100 000



SCHEMAT 3 / obszar szczególnych wymagań w zakresie formy wielkopowierzchniowych obiektów handlowych oraz ulice handlowe  
 skala 1:100 000



SCHEMAT 4 / struktura ośrodków usługowych oraz usługi nauki i szkolnictwa wyższego  
 skala 1:100 000

