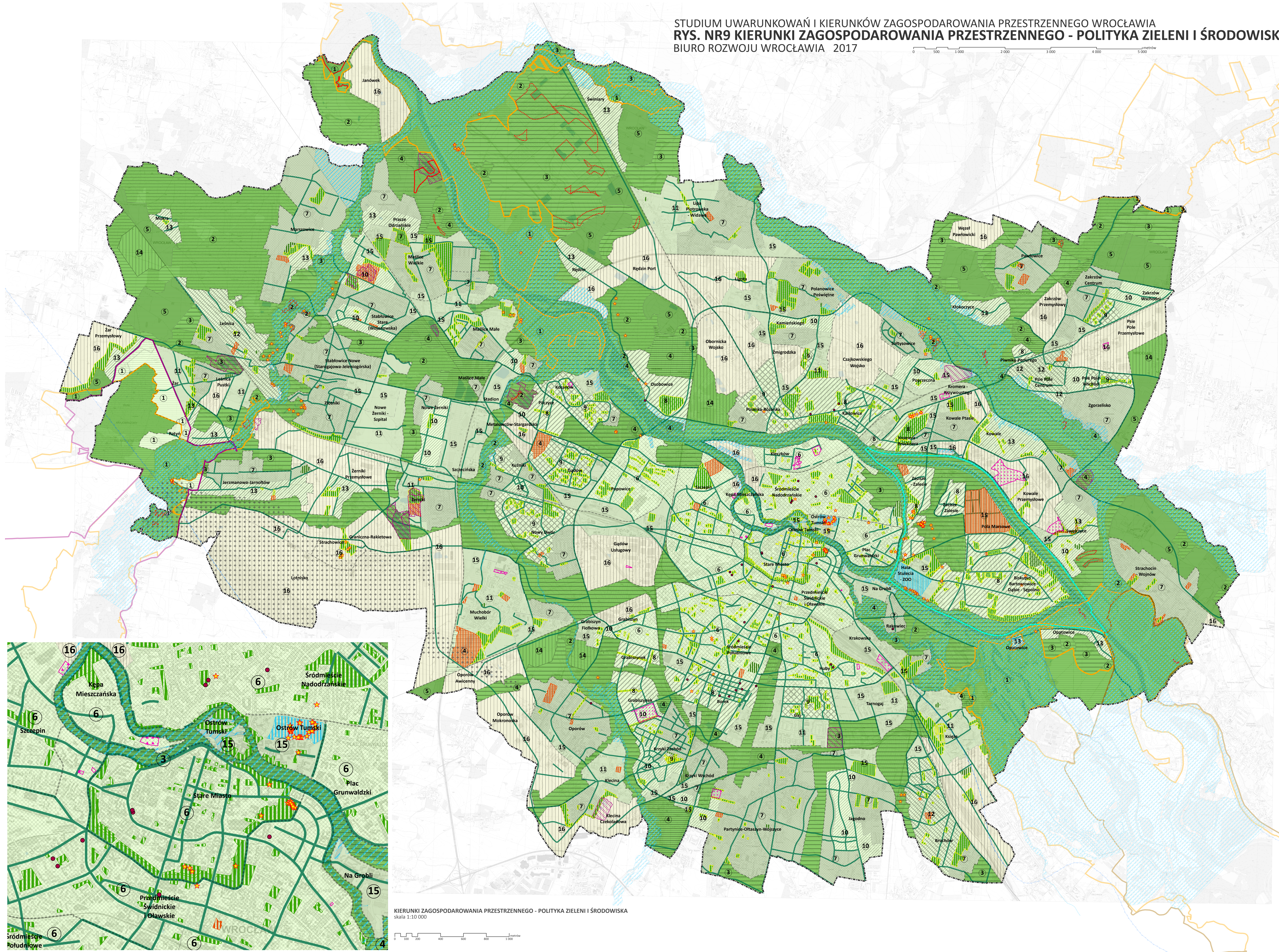


STUDIUM UWARUNKOWAŃ I KIERUNKÓW ZAGOSPODAROWANIA PRZESTRZENNEGO WROCŁAWIA  
**RYS. NR9 KIERUNKI ZAGOSPODAROWANIA PRZESTRZENNEGO - POLITYKA ZIELENI I ŚRODOWISKA 1:25 000**  
 BIURO ROZWOJU WROCŁAWIA 2017

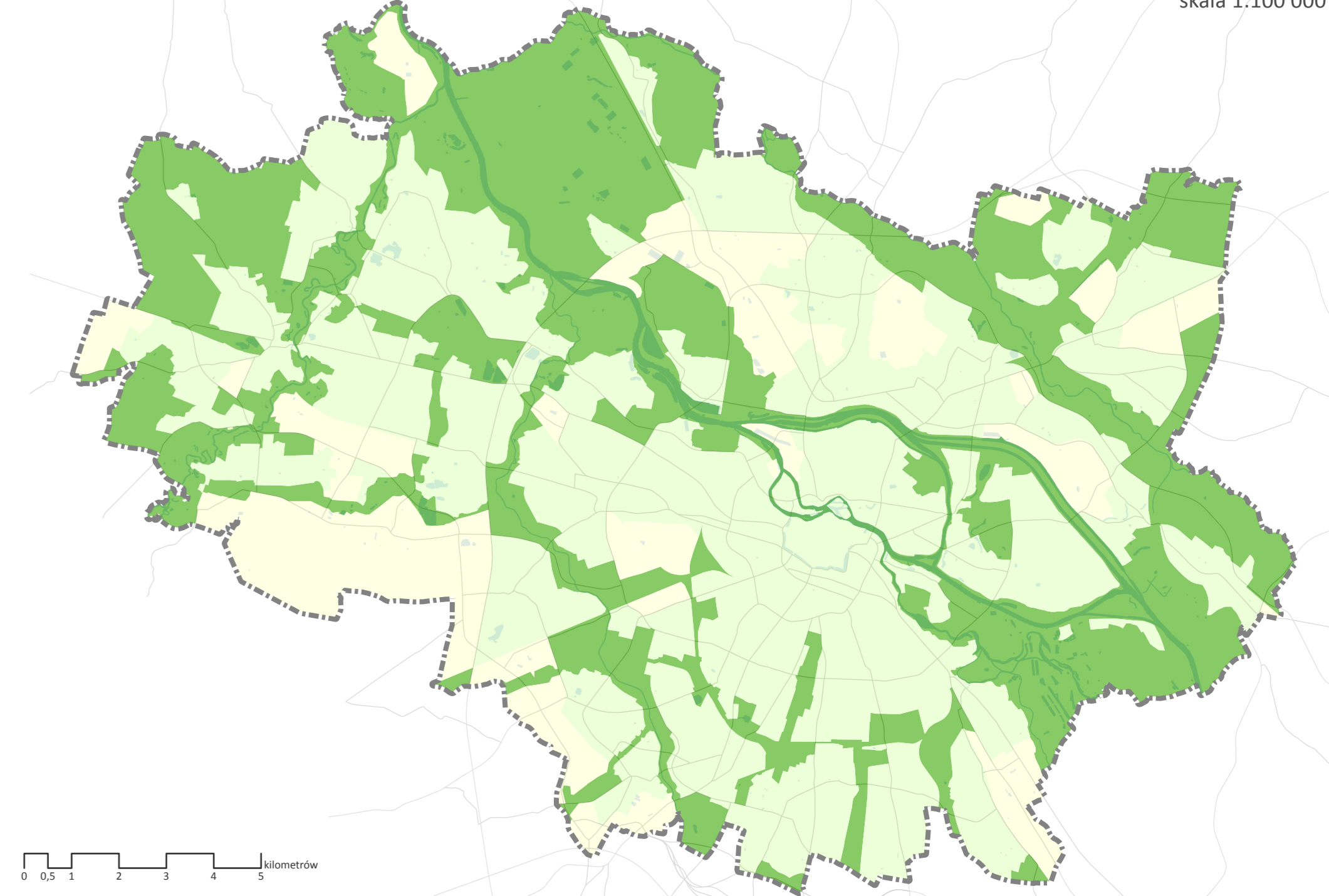
0 500 1000 2000 3000 4000 5000



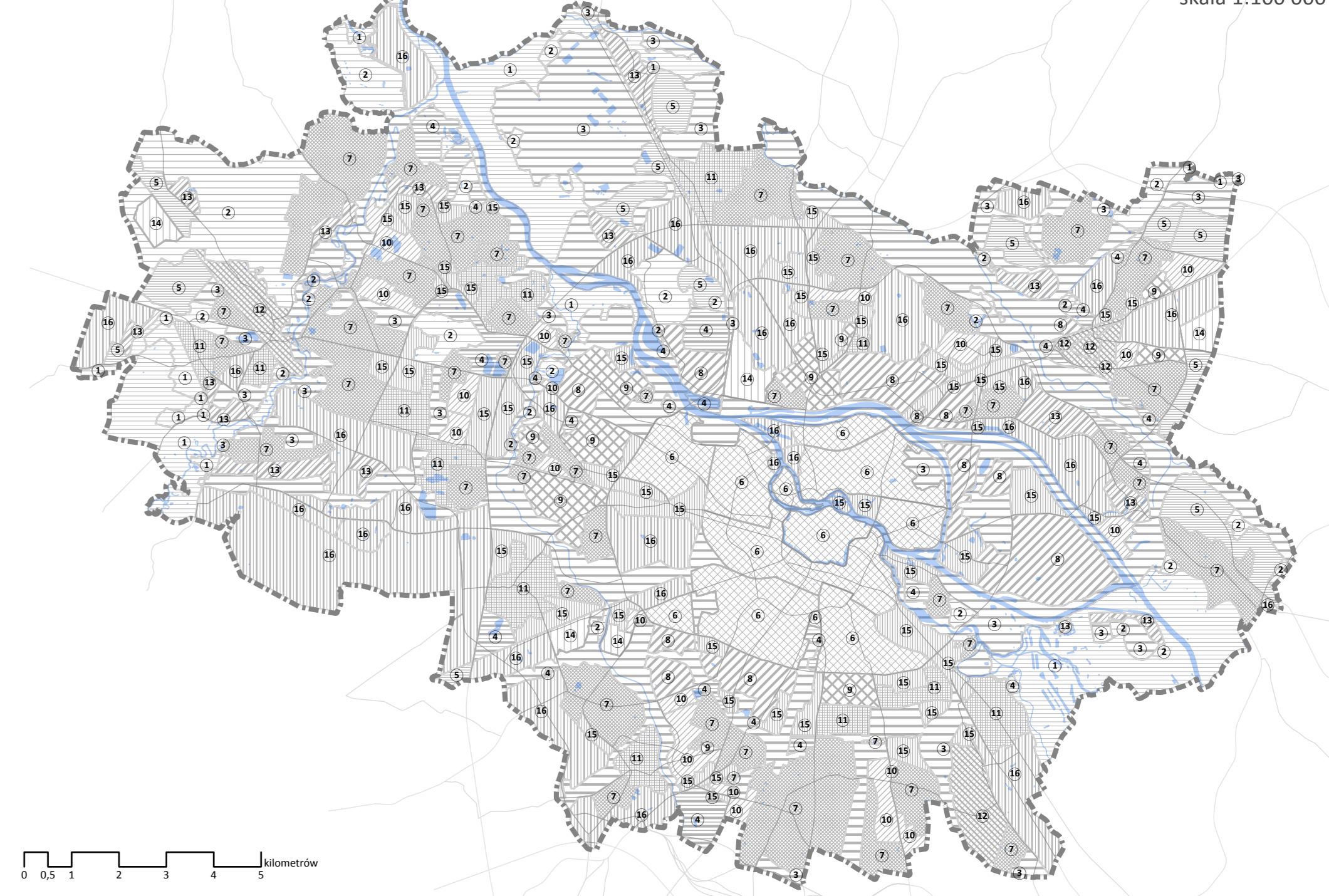
**Legenda**

- granice miasta
- granice jednostek urbanistycznych
- Wody powierzchniowe
- Wybrane tereny ocmiary
- Relacja zieleni z przestrzenią urbanistyczną - strefy zieleni**
- dominująca
- równoważna
- współtworząca
- Polityka zieleni**
- numer, nazwa
- 1. dla obszarów chronionych na podstawie ustawy o ochronie przyrody
- 2. dla obszarów leśnych
- 3. dla obszarów przyrodniczo-wypoczynkowych
- 4. dla obszarów przyrodniczo-rekreacyjnych
- 5. dla obszarów otwartych
- 6. dla obszarów stylu zamieszkania siódmego
- 7. dla obszarów stylu zamieszkania indywidualnego
- 8. dla obszarów stylu zamieszkania kameralnego
- 9. dla obszarów stylu zamieszkania osiedli blokowych
- 10. dla obszarów stylu zamieszkania osiedlowego
- 11. dla obszarów stylu zamieszkania mozaikowego
- 12. dla obszarów stylu zamieszkania maomiasteczowego
- 13. dla obszarów stylu zamieszkania wiejskiego
- 14. dla obszarów usług komunalnych
- 15. dla obszarów usługowych
- 16. dla obszarów gospodarczych
- Tereny i obiekty chronione**
- ★ punktowe formy zieleni - pomniki przyrody
- Park Krajobrazowy "Dolina Bystrzycy"
- Obszar Specjalnej Ochrony Ptaków Natura 2000
- Specjalne Obszary Ochrony Śladki Natura 2000
- użytki ekologiczne
- użytki ekologiczne planowane
- Zespół Wielkiej Wyspy**
- granice zespołu
- Główne Zbiorniki Wód Podziemnych**
- granice zbiorników
- Obszar ograniczonego użytkowania dla Lotnictwa Wrocław - Strachowice wraz z lotniskiem**
- granice obszaru
- Zagrożenie powodziowe**
- obszar szczególnego zagrożenia powodzią o prawdopodobieństwie 0,1% - nie na 100 lat (ROK 2010)
- Obszary wymagające rekultywacji i remediacji**
- obszary wskazane do rekultywacji lub działań naprawczych
- tereny, dla których wydano decyzję w zakresie rekultywacji/remediacji lub działań naprawczych w związku z zanieczyszczeniem powierzchni ziemi
- Obszarowe formy zieleni**
- obszarowe formy zieleni sportowej
- obszarowe formy zieleni wypoczynkowej
- obszarowe formy zieleni tematycznej
- linowe formy zieleni - ściegi, szpalery, zieleń przyuliczna, itp.
- osobliwość dendrologiczna

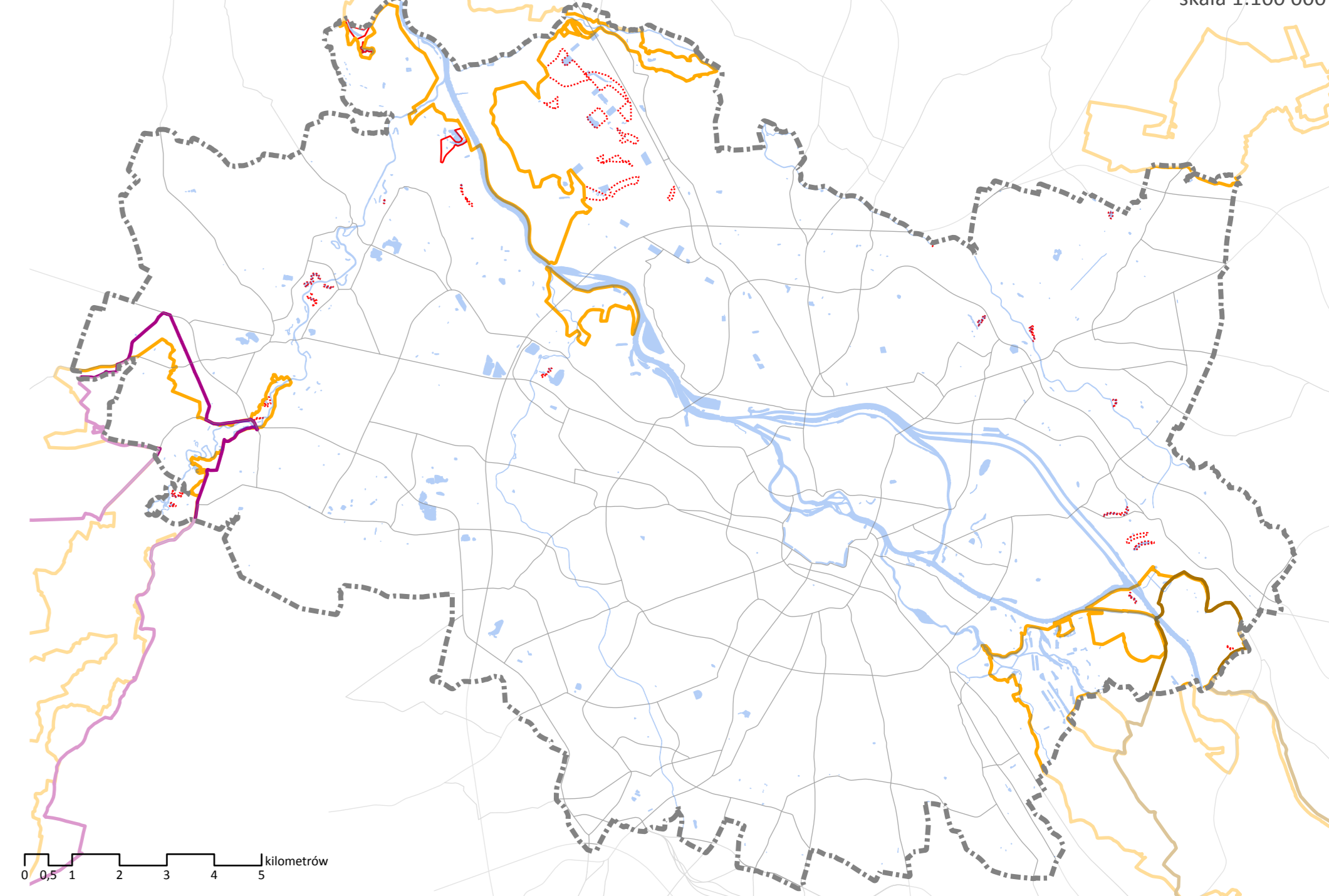
SCHEMAT 1 / strefy zieleni  
skala 1:100 000



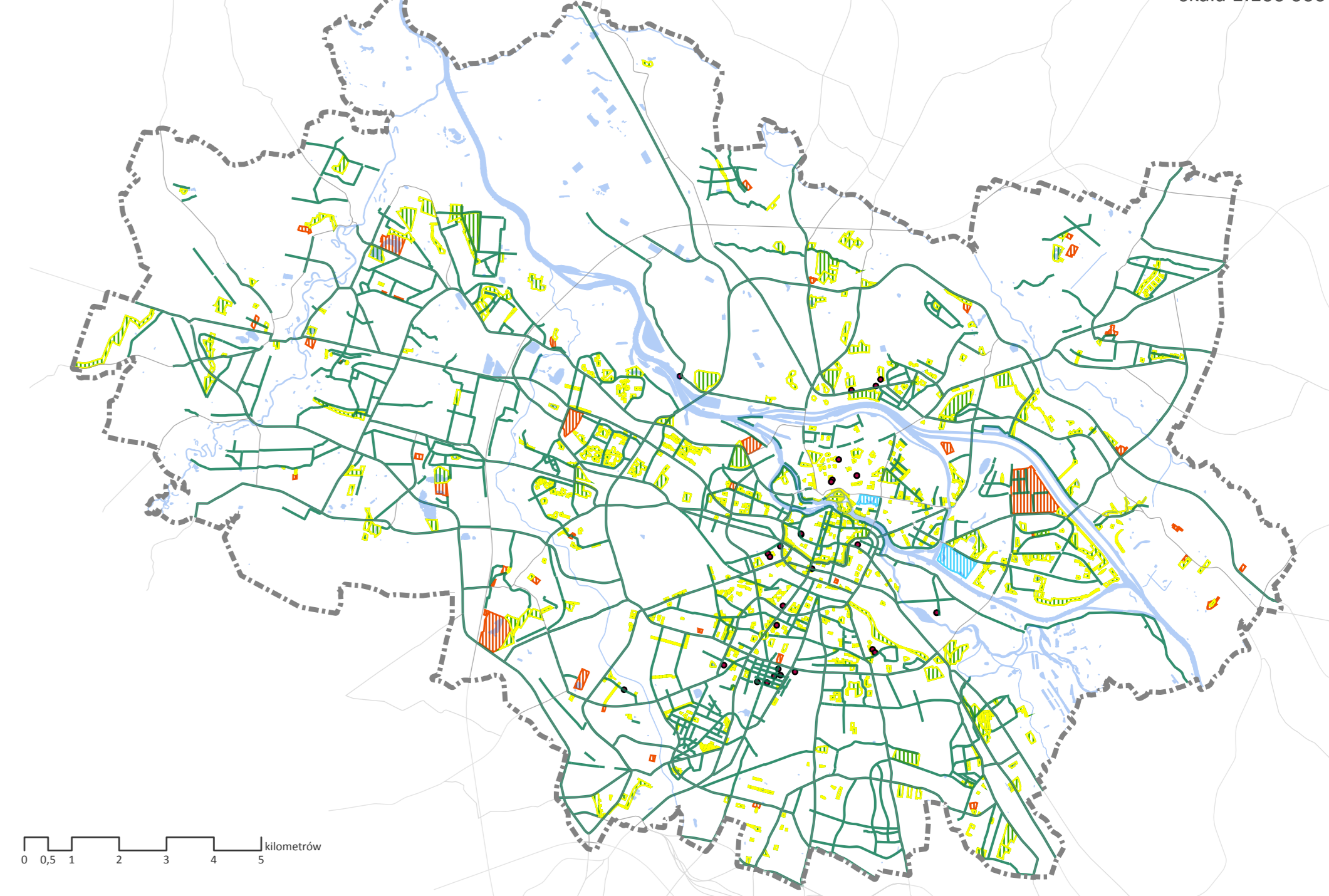
SCHEMAT 2 / polityki zieleni  
skala 1:100 000



SCHEMAT 3 / obszary i obiekty chronione  
skala 1:100 000



SCHEMAT 4 / obszarowe i liniowe formy zieleni  
skala 1:100 000



KIERUNKI ZAGOSPODAROWANIA PRZESTRZENNEGO - POLITYKA ZIELENI I ŚRODOWISKA  
skala 1:10 000

0 200 400 600 800 1000

