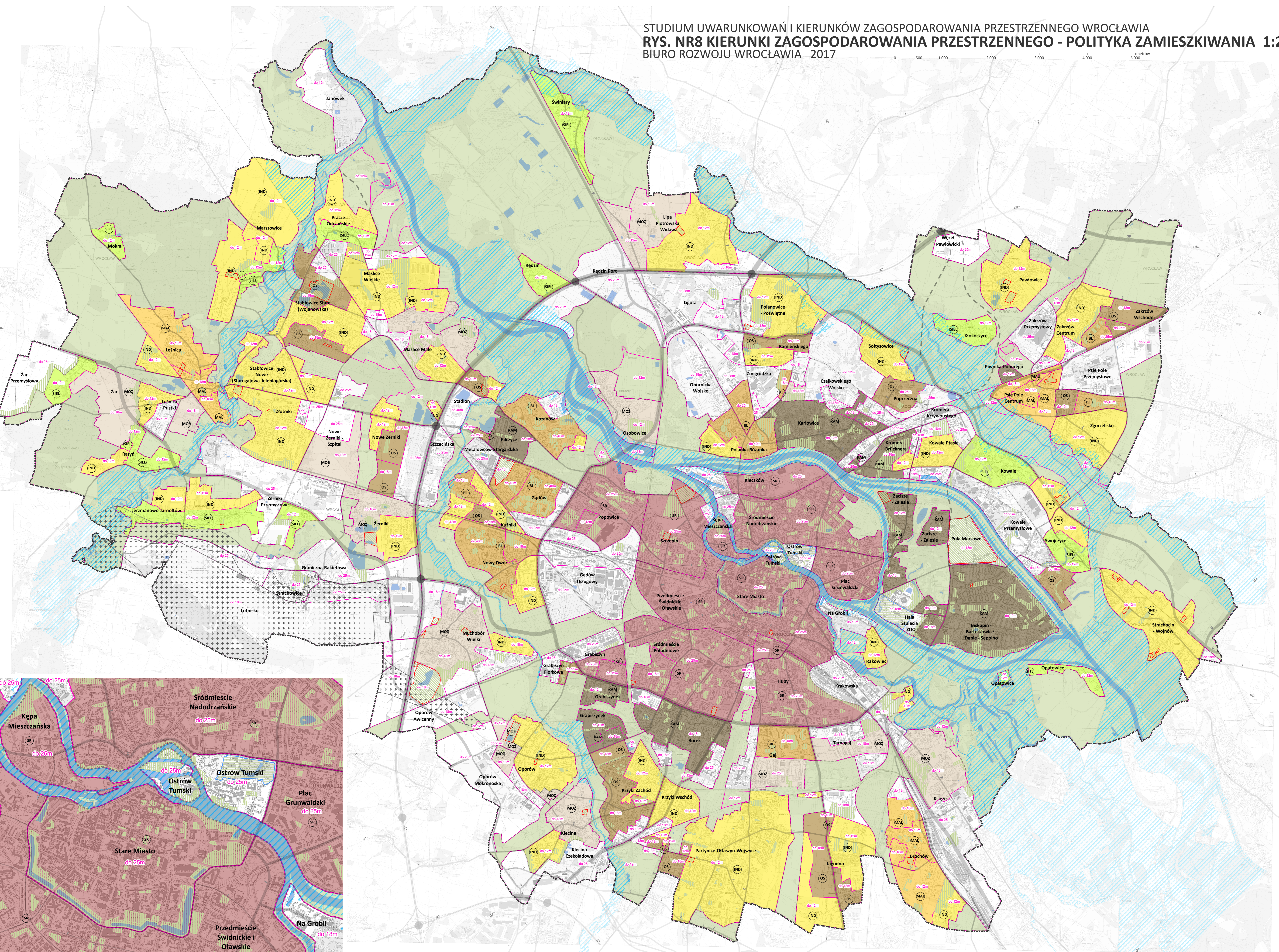


STUDIUM UWARUNKOWAŃ I KIERUNKÓW ZAGOSPODAROWANIA PRZESTRZENNEGO WROCŁAWIA  
**RYŚ. NR8 KIERUNKI ZAGOSPODAROWANIA PRZESTRZENNEGO - POLITYKA ZAMIESZKIWANIA 1:25 000**  
 BIURO ROZWOJU WROCŁAWIA 2017



- Legenda**
- granice miasta
  - granice jednostek urbanistycznych
  - Wody powierzchniowe
- Style zamieszkiwania**
- brązowy - śródmiejski
  - ciemnobrązowy - kameralny
  - ciemnoczerwony - osiedlowy
  - ciemnoniebieski - osiedli blokowych
  - żółty - małomiasteczkowy
  - jaśniejszy żółty - indywidualny
  - zielony - sielski
  - ciemnozielony - mozaikowy
- Obszarowe formy zieleni**
- zielony z kropkami - obszarowe formy zieleni wypoczynkowej
  - zielony z pionowymi kreskami - obszarowe formy zieleni sportowej
  - zielony z poziomymi kreskami - obszarowe formy zieleni tematycznej
  - ciemnozielony - strefa zieleni dominującej
- Ulice układu podstawowego**
- ciemnoszary - autostrady
  - szary - ekspresowa
  - ciemnoniebieski - główne ruszki przyspieszonego
  - niebieski - główne
  - ciemnoniebieski - zbiorcze
  - niebieski - zbiorcze śródmiejskie
  - czarna kropka - węzły autostradowe
  - czarna kropka - rezerwa perspektywiczna
  - czarna kropka - obszar ograniczonego użytkowania dla Lotniska Wrocław - Świdnica wraz z lotniskiem
  - niebieski z kropkami - obszar szczególnego zagrożenia powodzią o powód. Q 1% - raz na 100 lat (SIK 2015)
  - niebieski z kropkami - strefy wysokościowe

