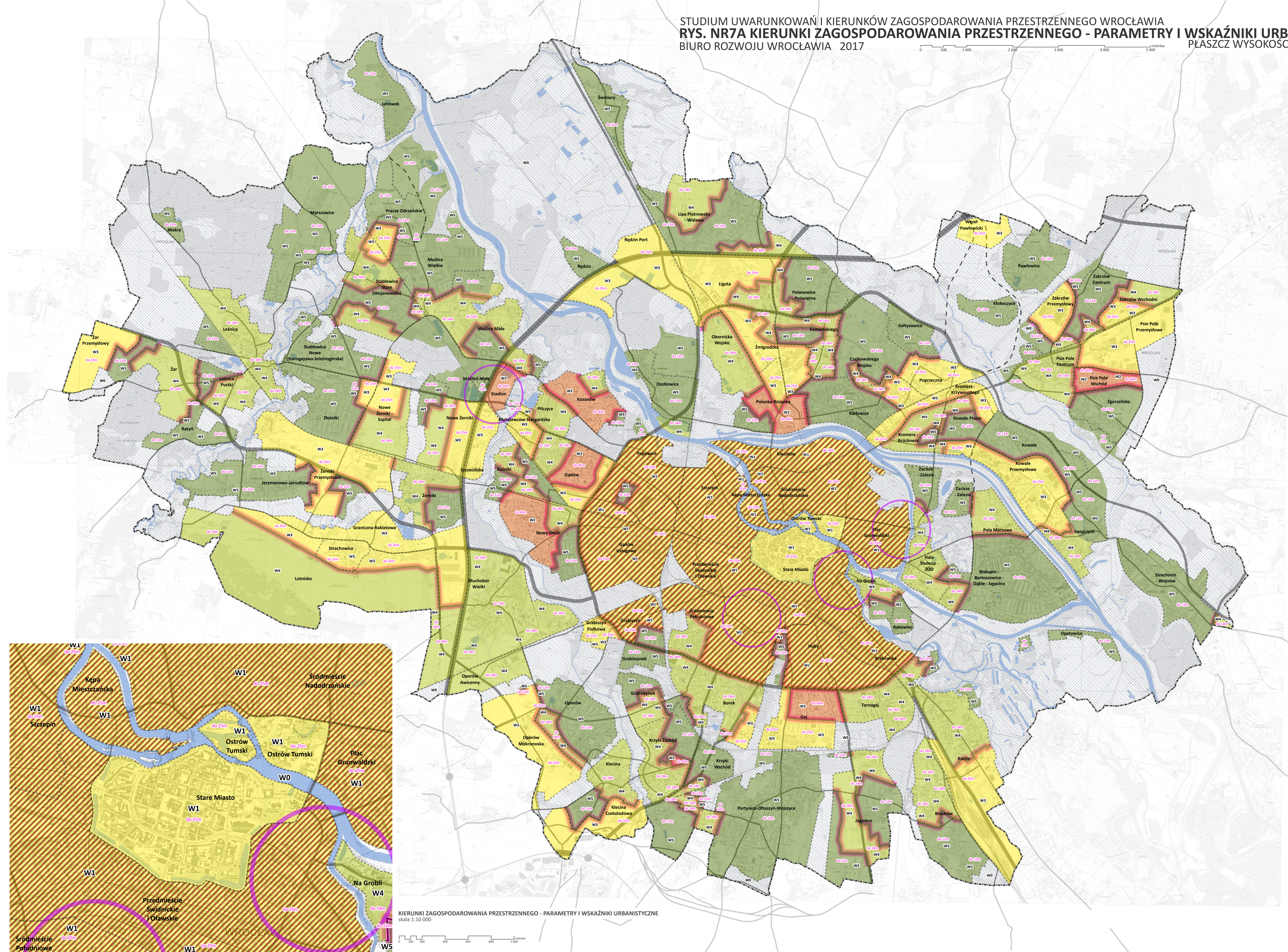


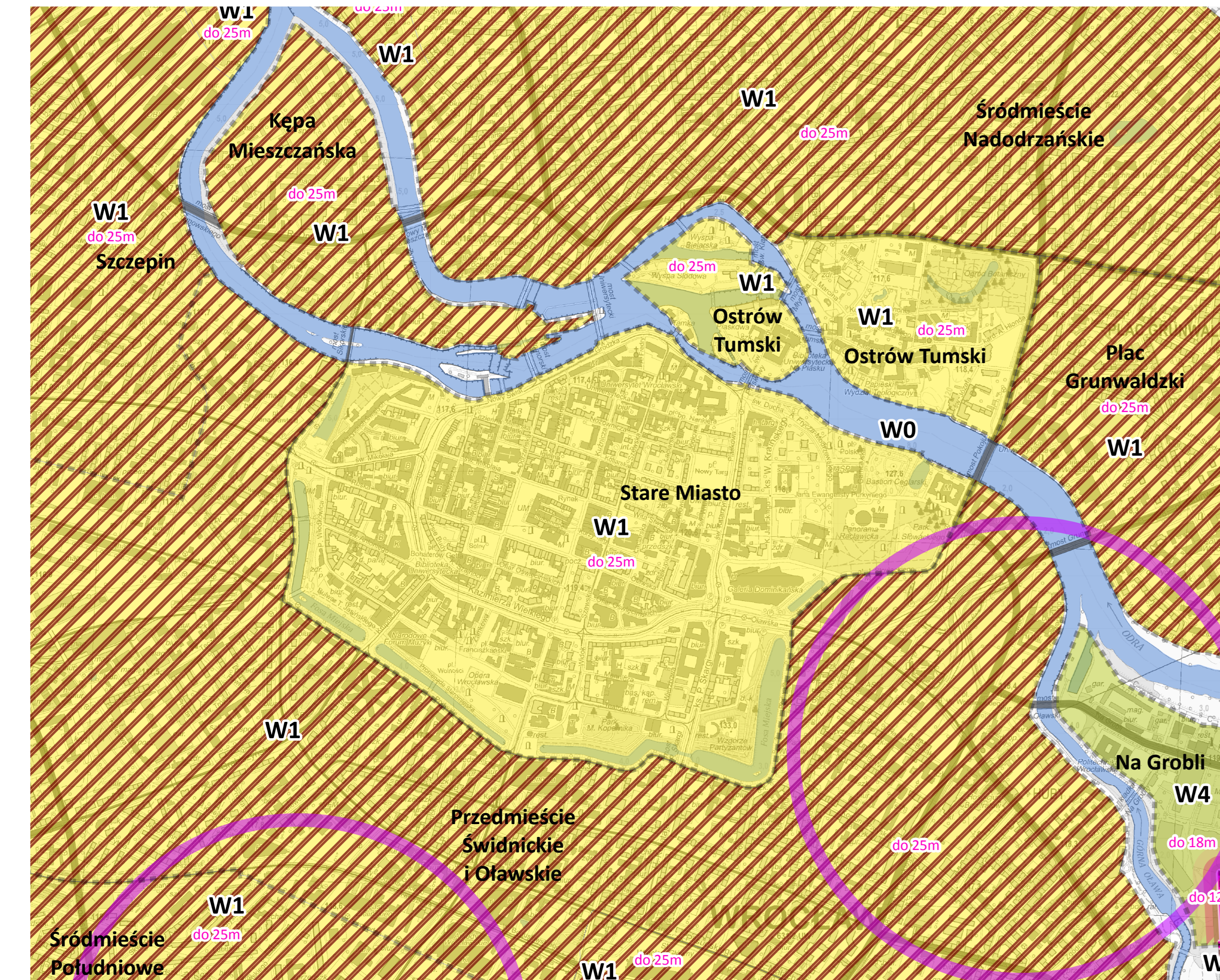
STUDIUM UWARUNKOWAN I KIERUNKÓW ZAGOSPODAROWANIA PRZESTRZENNEGO WROCŁAWIA
RYS. NR7A KIERUNKI ZAGOSPODAROWANIA PRZESTRZENNEGO - PARAMETRY I WSKAŹNIKI URBANISTYCZNE 1:25 000
 BIURO ROZWOJU WROCŁAWIA 2017

0 500 1000 2000 3000 4000 5000 metrów



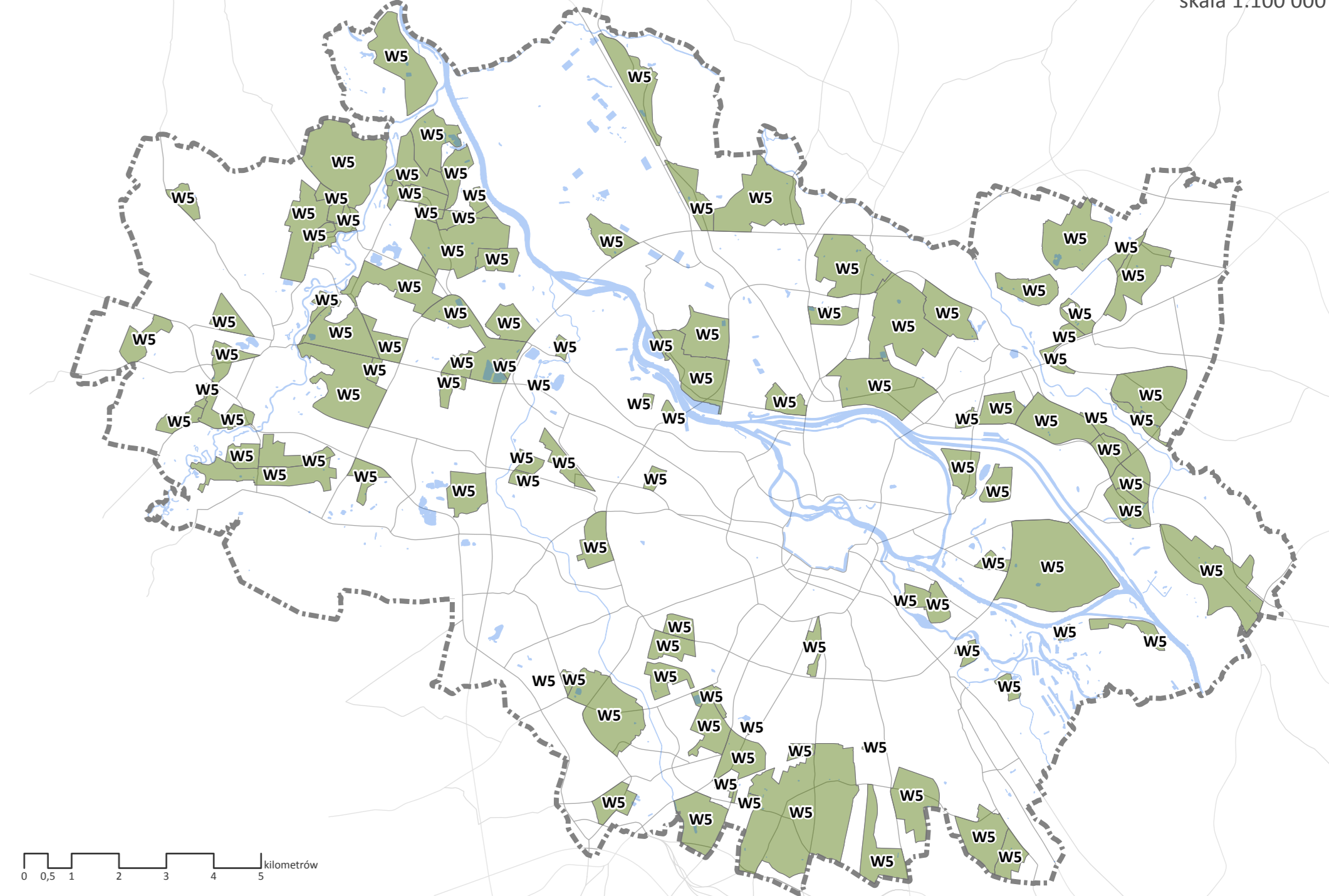
Legenda

- granice miasta
- granice jednostek urbanistycznych
- Wody powierzchniowe
- Strefy wysokości zabudowy**
- strefa zabudowy na obszarach zieleni i rekreacyjnych
- W5 - zabudowa niska do 12m
- W4 - zabudowa średniowysoka do 18m
- W3 - zabudowa średniowysoka do 25m
- W1 - zabudowa średniowysoka do 25m
- W2 - zabudowa wysoka do 40m
- strefa podwyższenia wysokości zabudowy
- strefa zabudowy
- rejon kształtowania budynków wysokościowych
- Ulice układu podstawowego**
- autostrady
- ekspresowe
- główne ruchu przyspieszonego
- główne
- zbiornice
- zbiornice średniopiękne
- rezerva perspektywiczna
- wzrosty autostradowe

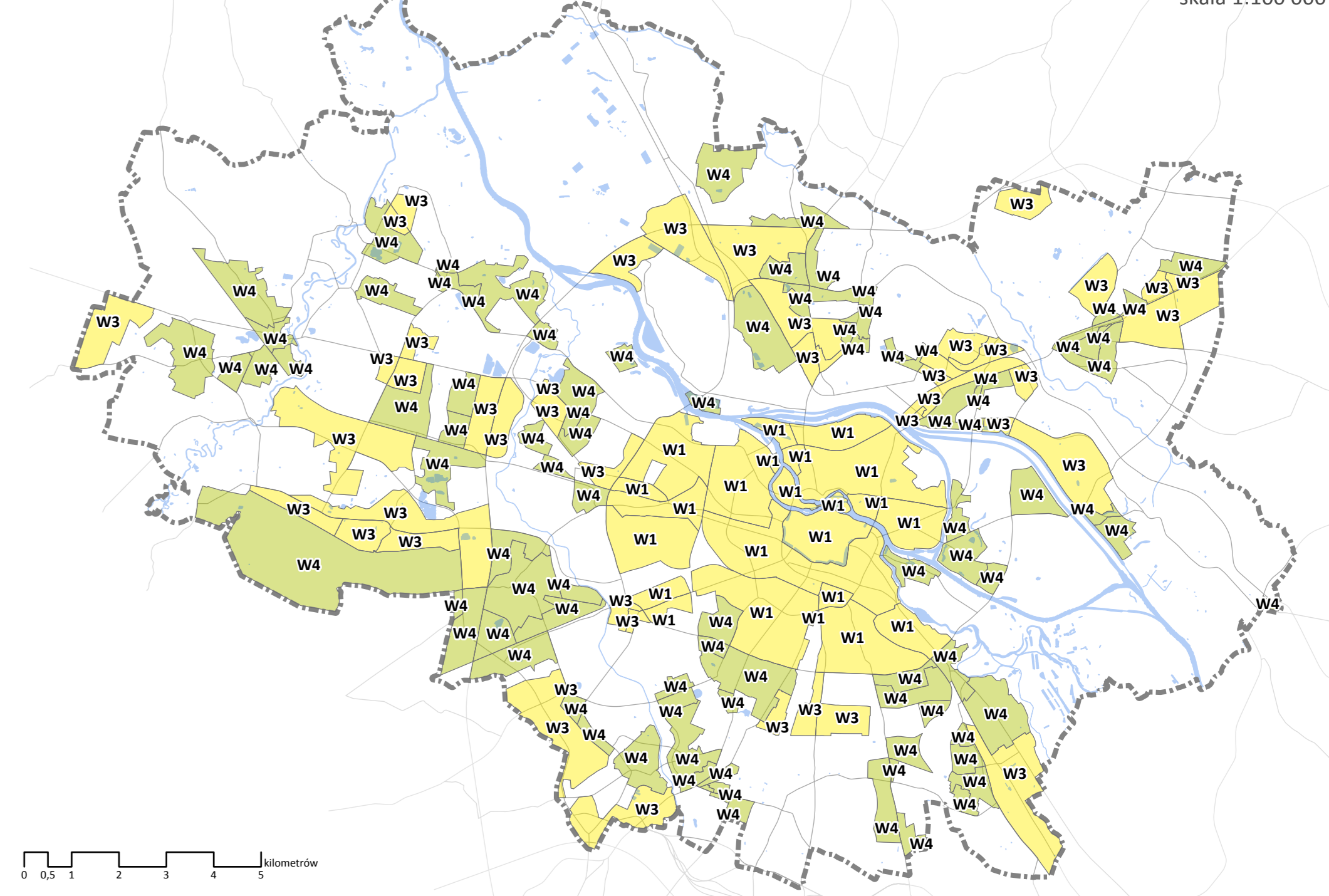


KIERUNKI ZAGOSPODAROWANIA PRZESTRZENNEGO - PARAMETRY I WSKAŹNIKI URBANISTYCZNE
 skala 1:10 000

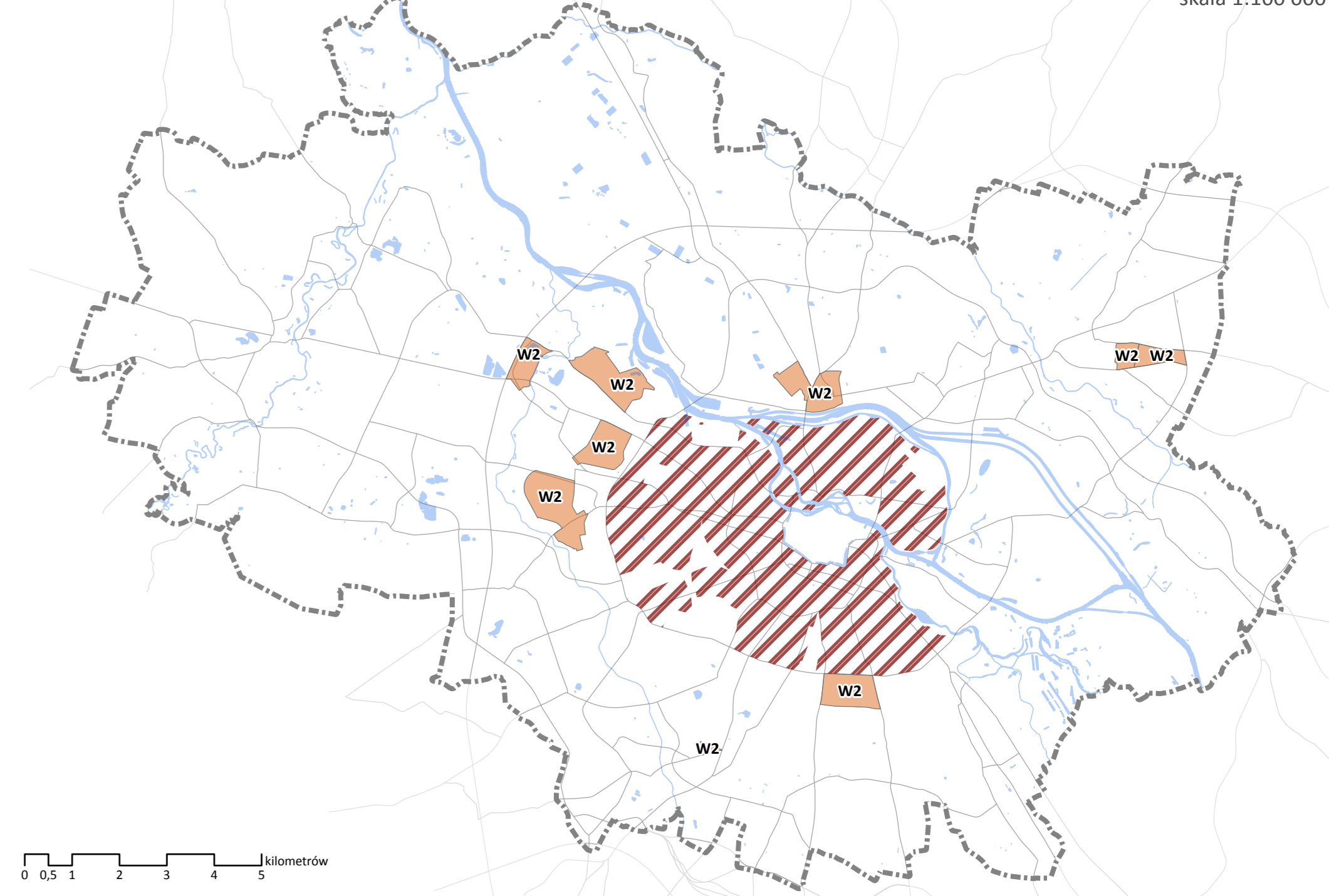
SCHEMAT 1 / obszary wskaźnikowe - zabudowa niska
 skala 1:100 000



SCHEMAT 2 / obszary wskaźnikowe - zabudowa średniowysoka
 skala 1:100 000



SCHEMAT 3 / obszary wskaźnikowe - zabudowa wysoka
 skala 1:100 000



SCHEMAT 4 / rejon sytuowania budynków wysokościowych
 skala 1:100 000

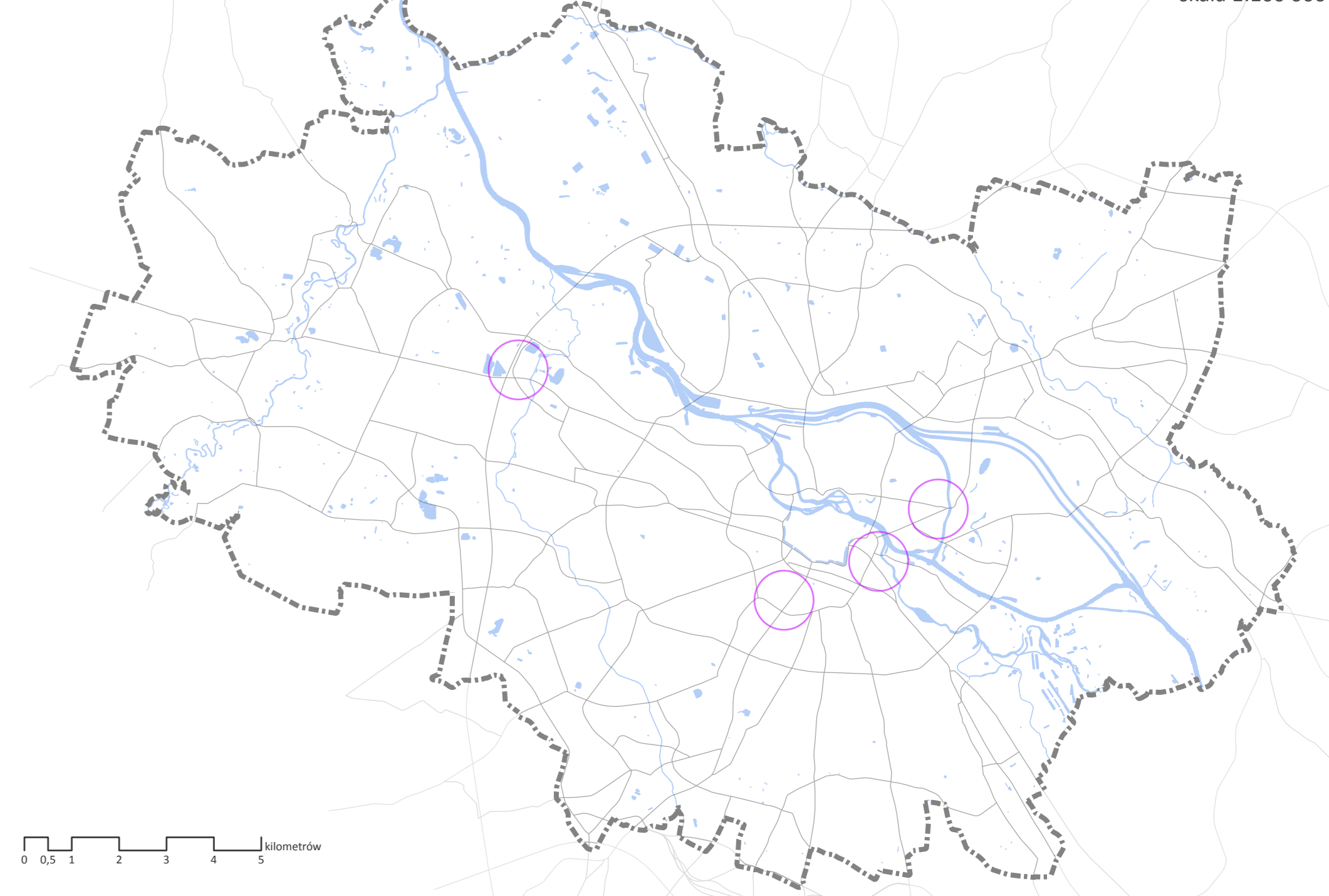


TABELA WSKAŹNIKOWA / wysokość zabudowy

Symbol obszaru wskaźnikowego	MAKSYMALNA WARTOŚĆ WYSOKOŚCI (m n.p.c.) Wzrosty dopuszczalne w obszarze klasy planowania
W1	do 25 m
W2	do 40 m
W3	do 25 m
W4	do 18 m
W5	do 12 m
W0	w zieleni