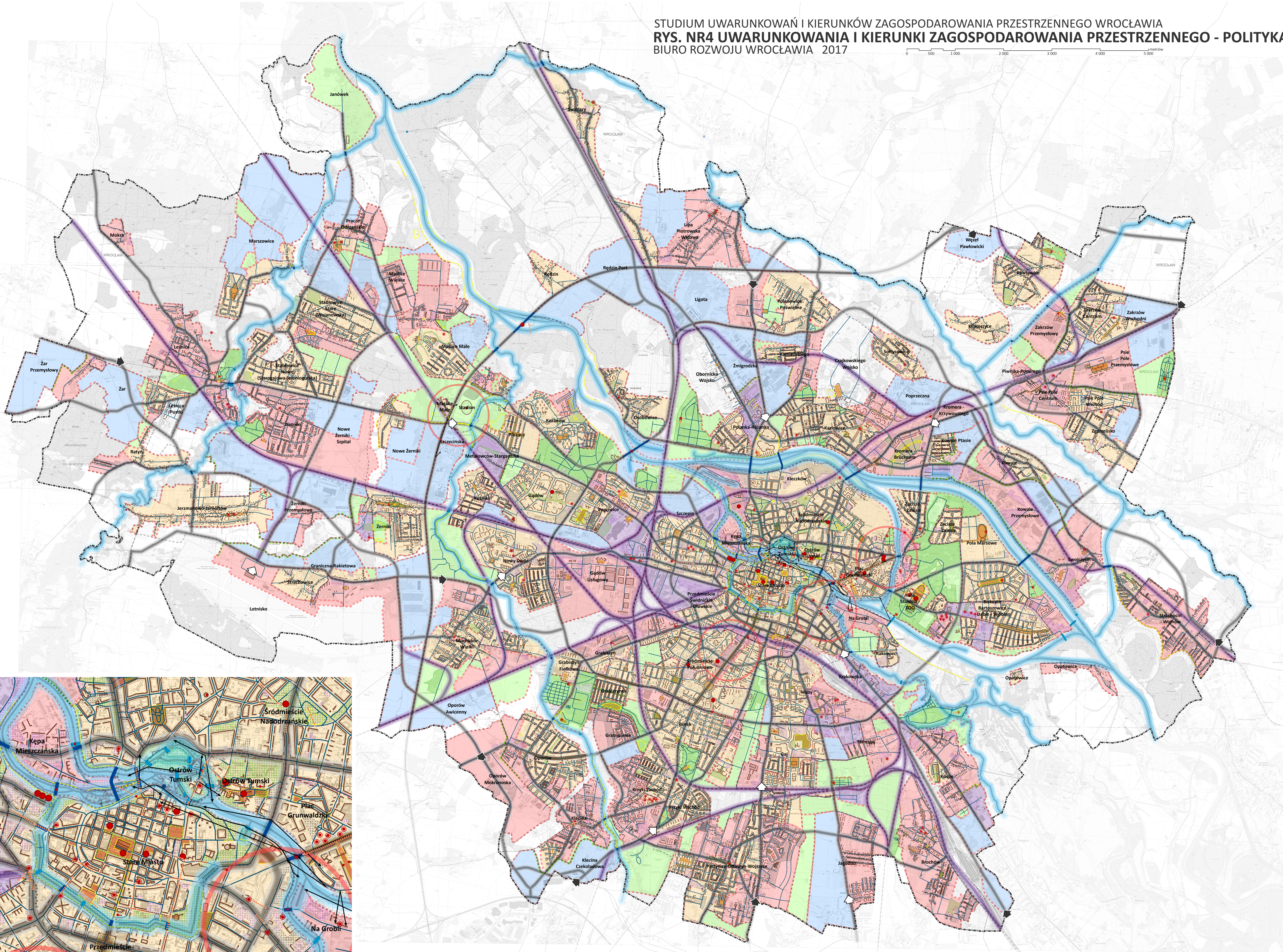


STUDIUM UWARUNKOWAŃ I KIERUNKÓW ZAGOSPODAROWANIA PRZESTRZENNEGO WROCŁAWIA
RYS. NR4 UWARUNKOWANIA I KIERUNKI ZAGOSPODAROWANIA PRZESTRZENNEGO - POLITYKA KOMPOZYCJI 1:25 000
 BIURO ROZWOJU WROCŁAWIA 2017

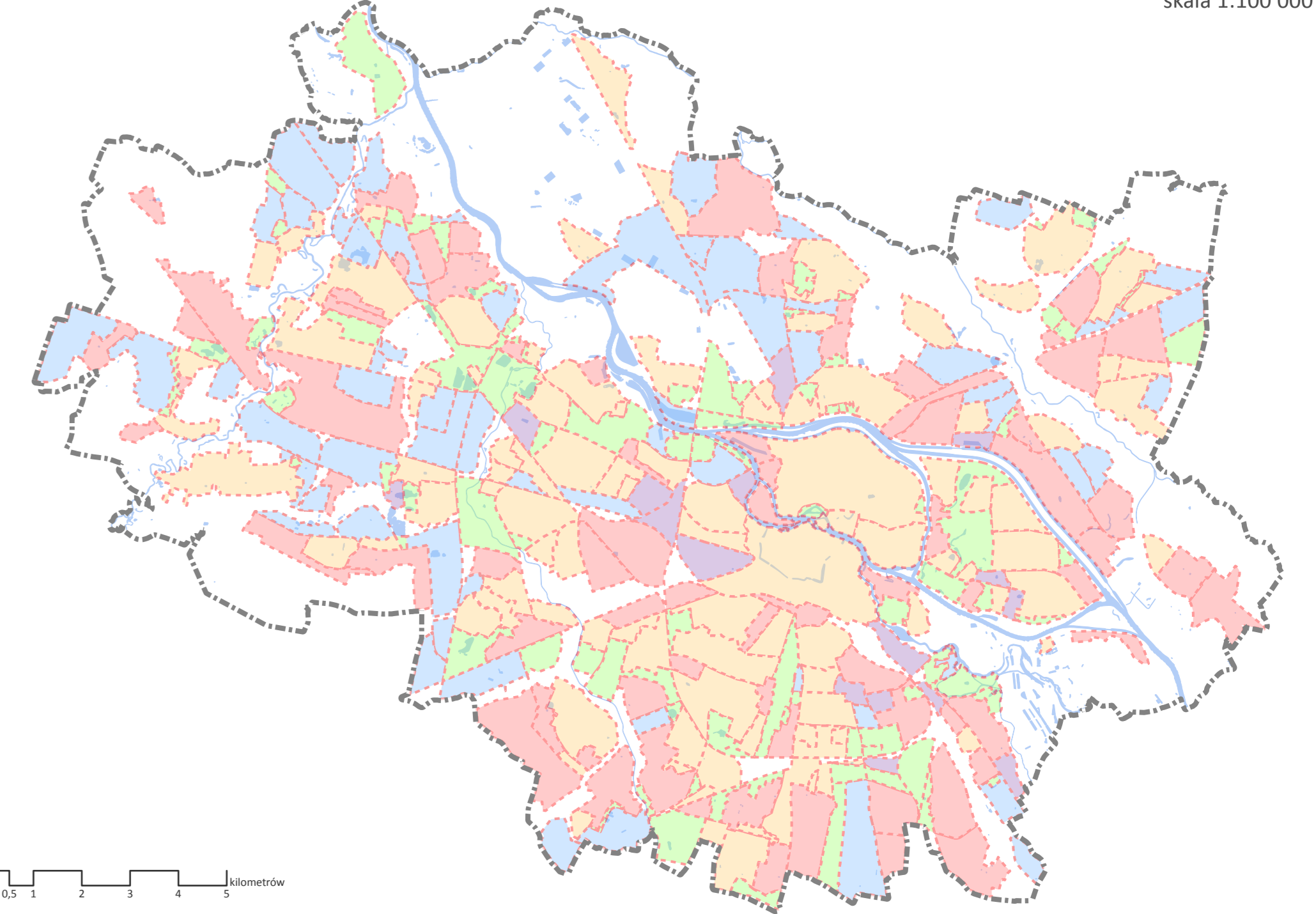
0 500 1000 2000 3000 4000 5000 metrów



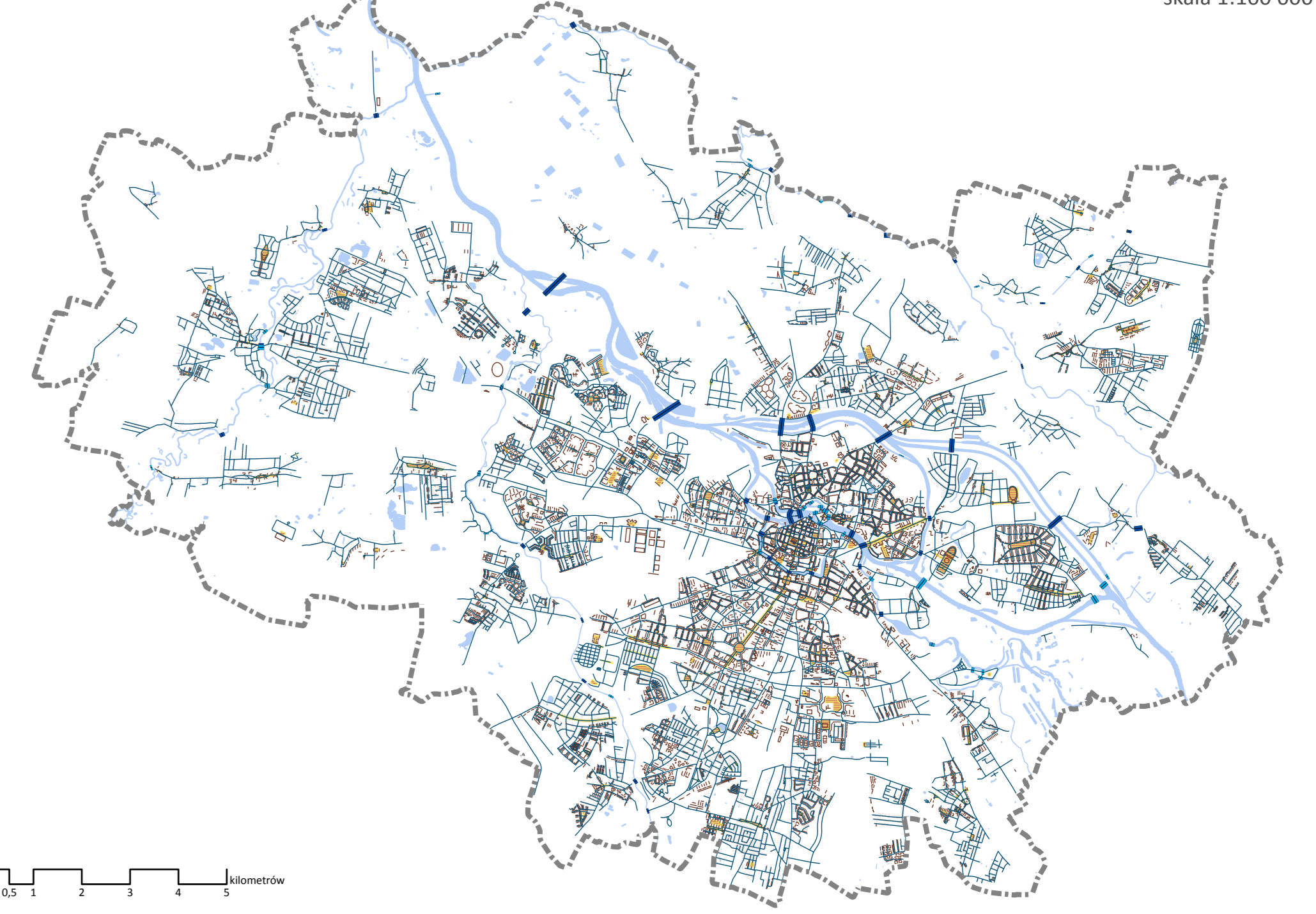
Legenda

- granica miasta
- granice jednostek urbanistycznych
- Elementy kompozycji - uwarunkowania**
- obiekty kompozycyjne**
- kształtujące sylwetki miasta
- lokalnie dominanty
- subdominanty
- Przestrzenie hierarchicznie ważne
- obiekty kompozycyjne
- parkiwo
- linowe, kwartalne, geometryczne, inne
- osie kompozycyjne
- mosty drogowe istniejące
- kładki istniejące
- tworzywo**
- brak - wolna przestrzeń
- zabudowa - dysharmonia obiektów
- ważne założenia zielone
- zielone
- Elementy układu kompozycyjnego - kierunki**
- widoki chronione linie
- osie widokowe**
- w jednym kierunku
- w dwóch kierunkach
- rozciągłość widokowa
- strefy obudowy estetycznej
- makroelementy**
- koryzacje rzek
- koryzacje ważnych dróg
- koryzacje kolejowe
- bramy miasta**
- bramy typu I
- bramy typu II
- regiony kształtowania budynków wysokościowych
- Układy kompozycyjne - kierunki**
- zdefiniowane
- do rozniepcia
- do transformacji
- do wykruszenia
- zielone

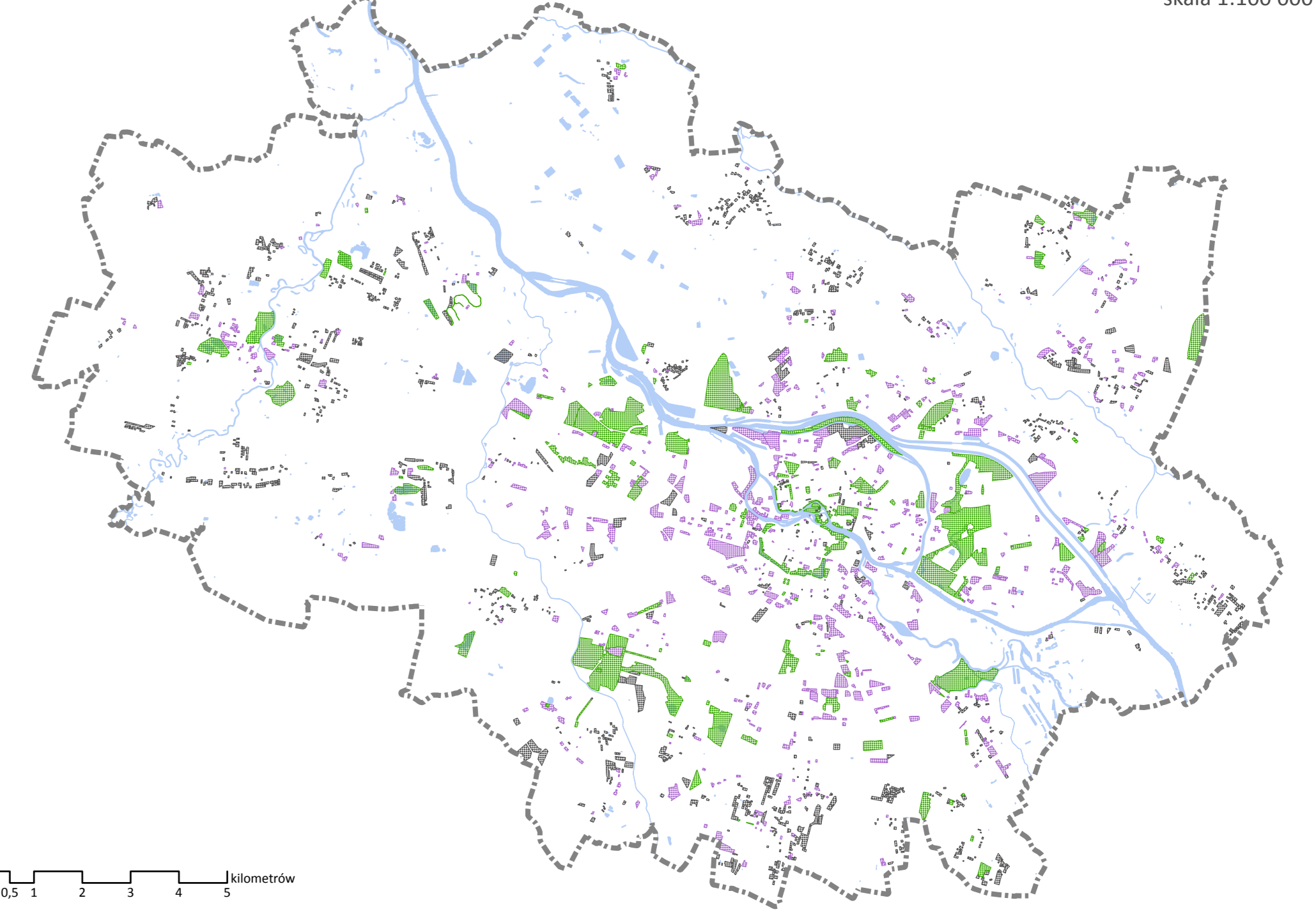
SCHEMAT 1 / układy kompozycyjne
skala 1:100 000



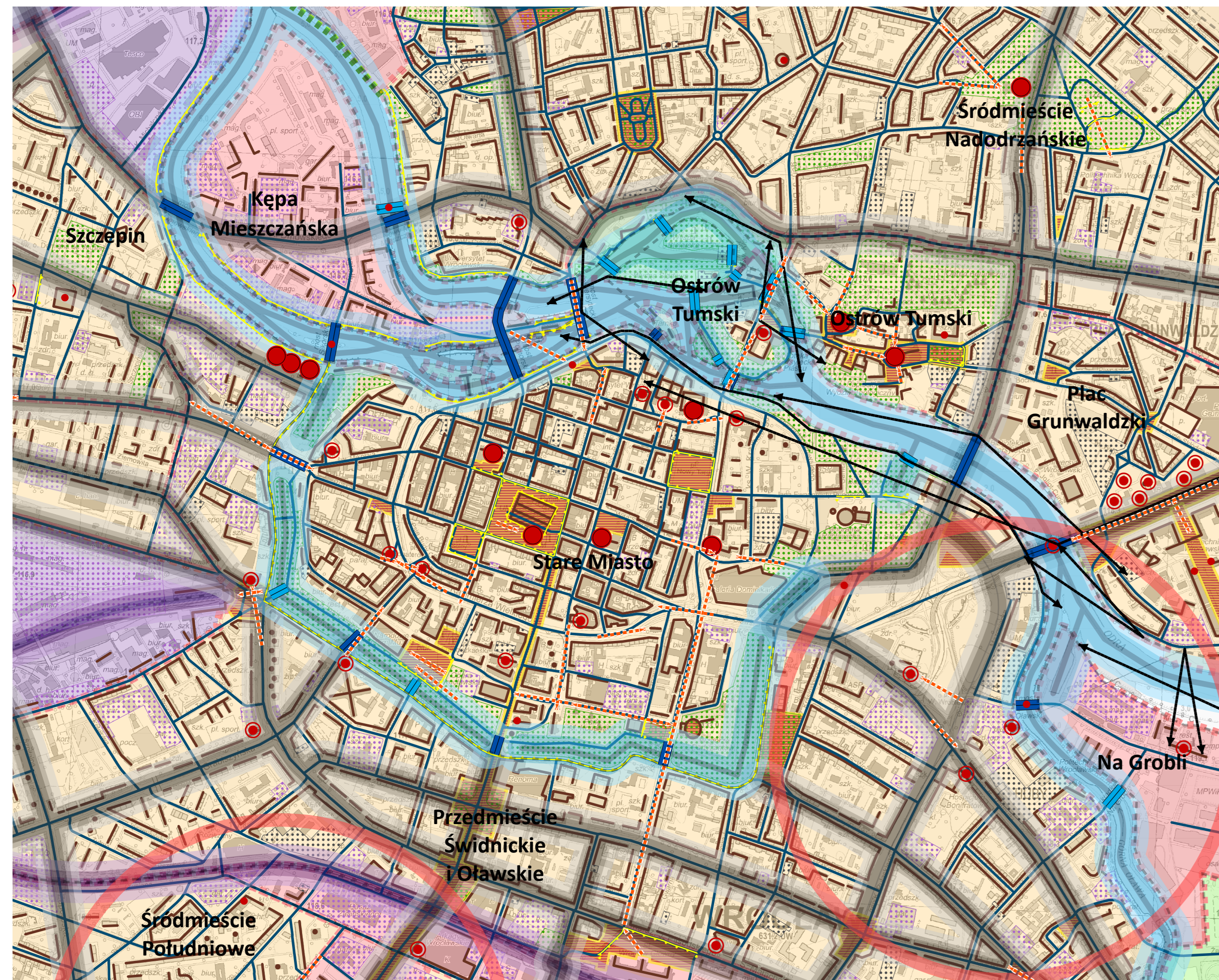
SCHEMAT 2 / elementy kompozycji
skala 1:100 000



SCHEMAT 3 / tworzywo
skala 1:100 000



SCHEMAT 4 / elementy układu kompozycyjnego
skala 1:100 000



UWARUNKOWANIA I KIERUNKI ZAGOSPODAROWANIA PRZESTRZENNEGO - POLITYKA KOMPOZYCJI
skala 1:10 000

0 200 400 600 800 1000 metrów