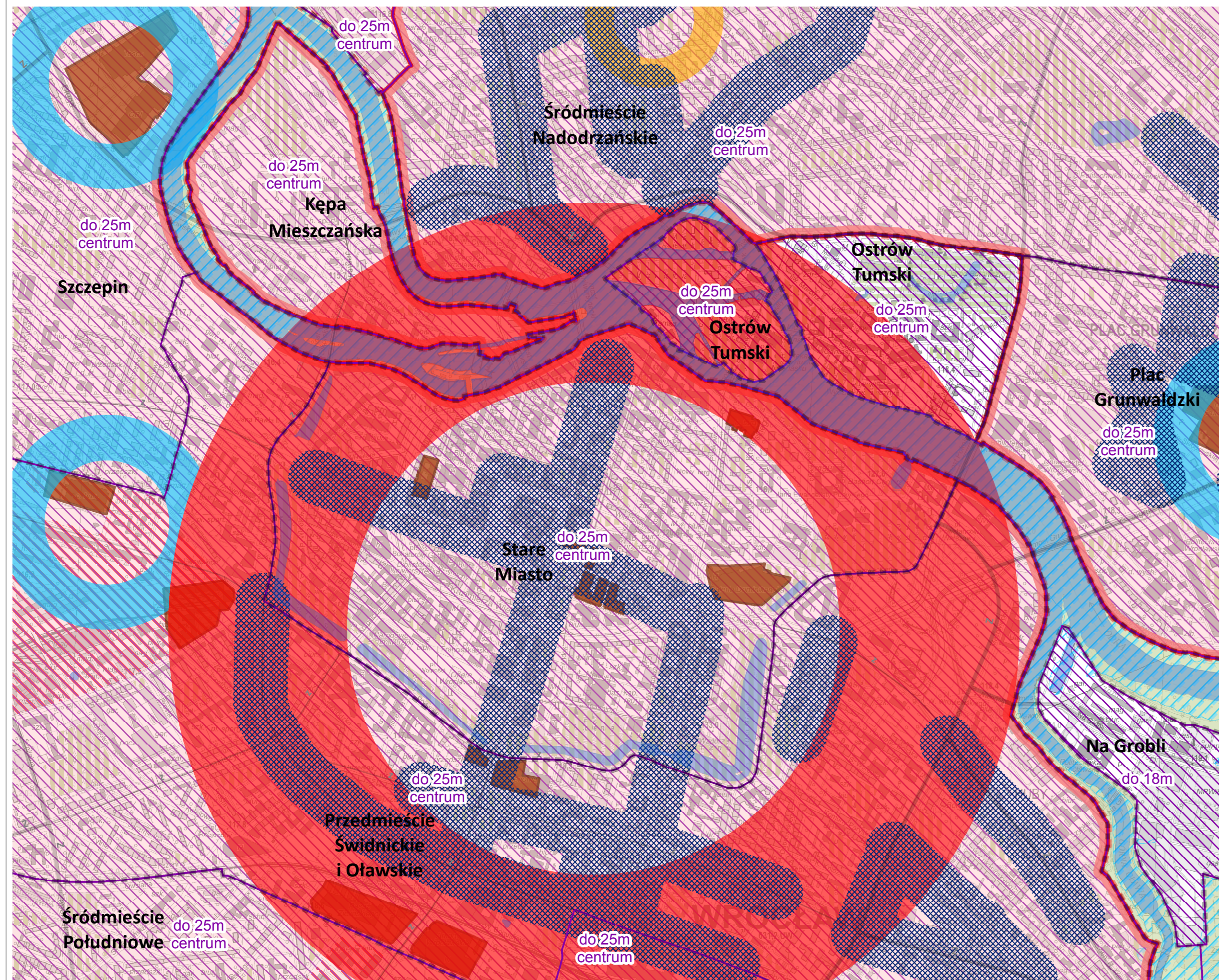
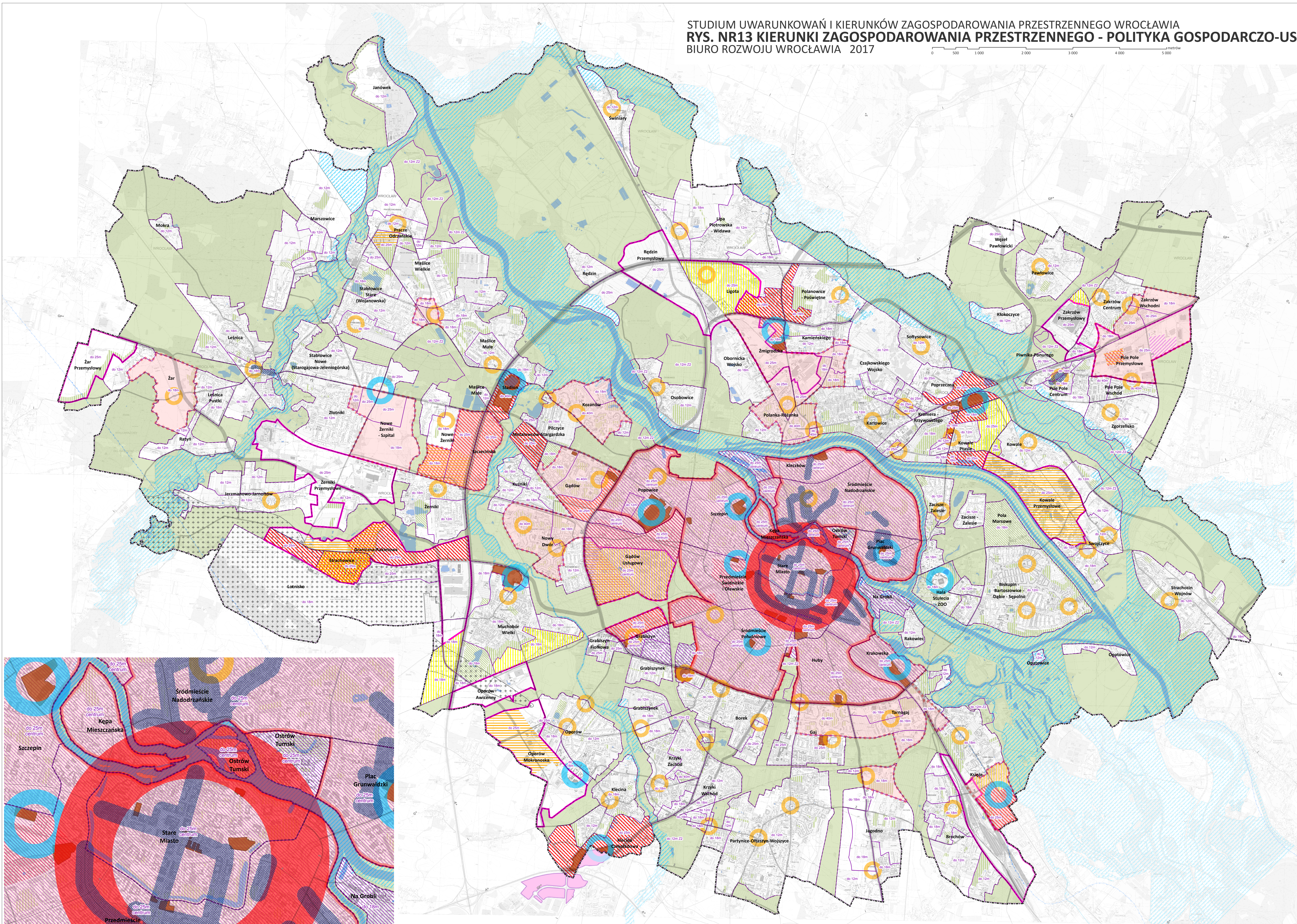


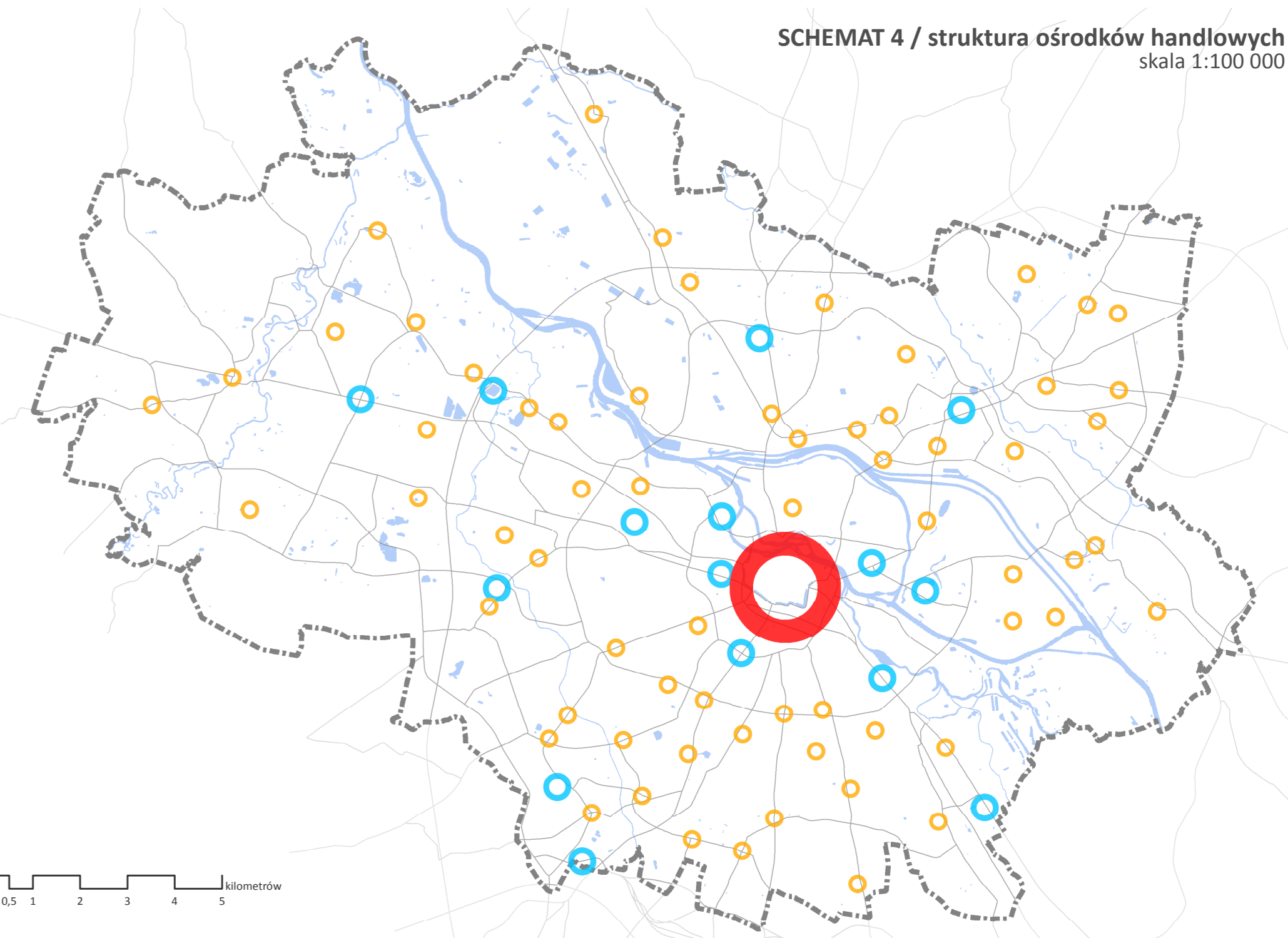
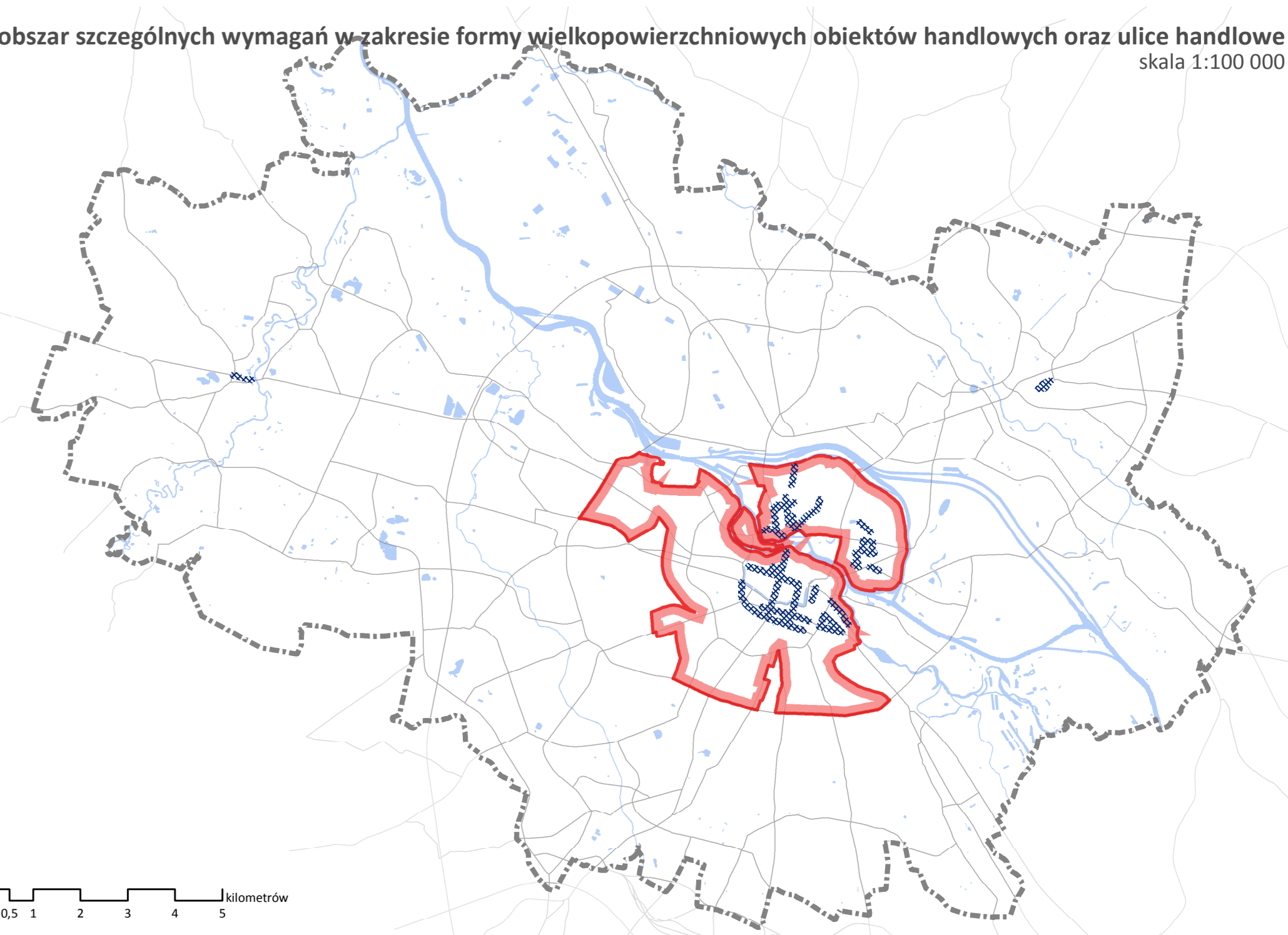
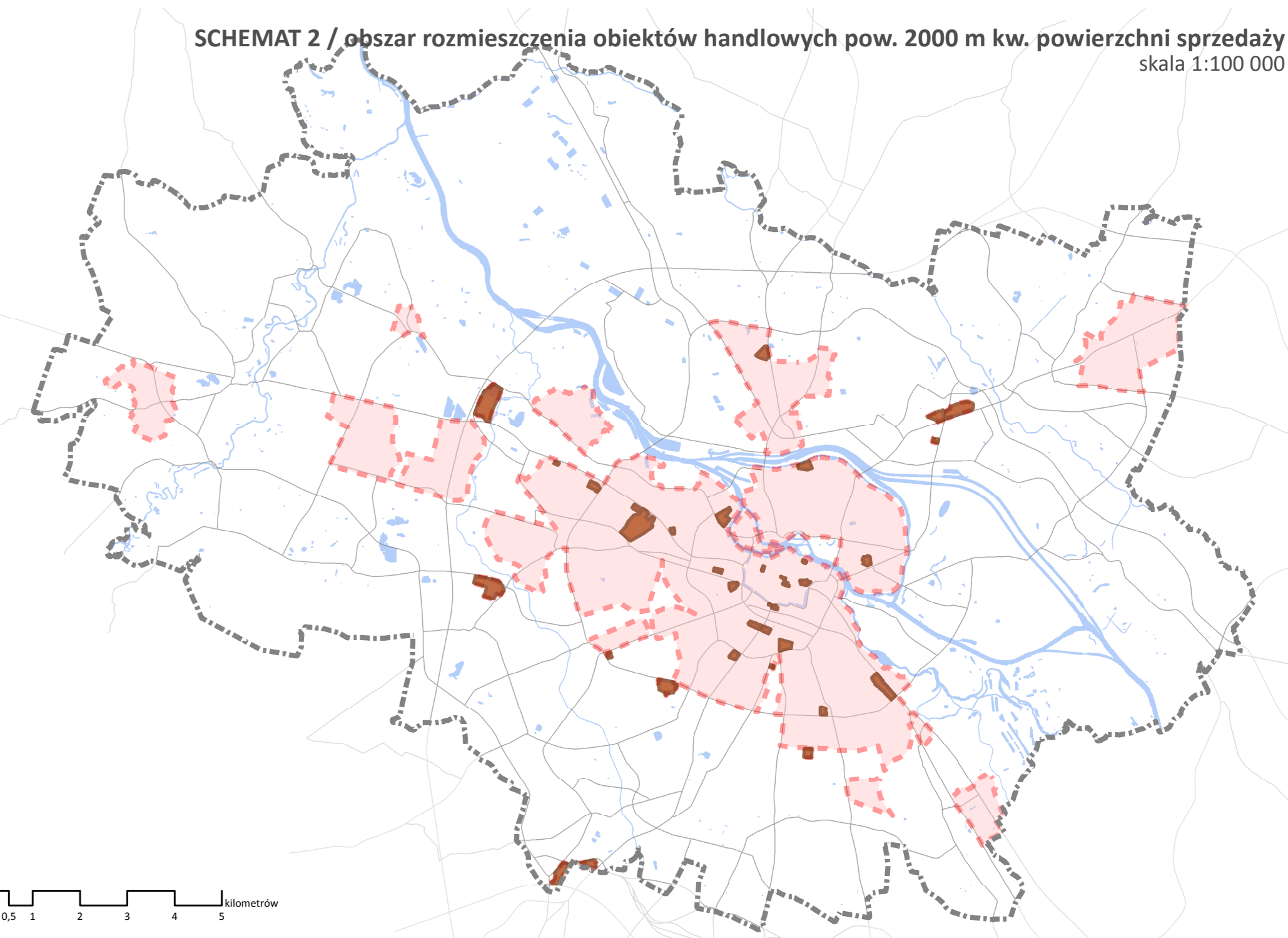
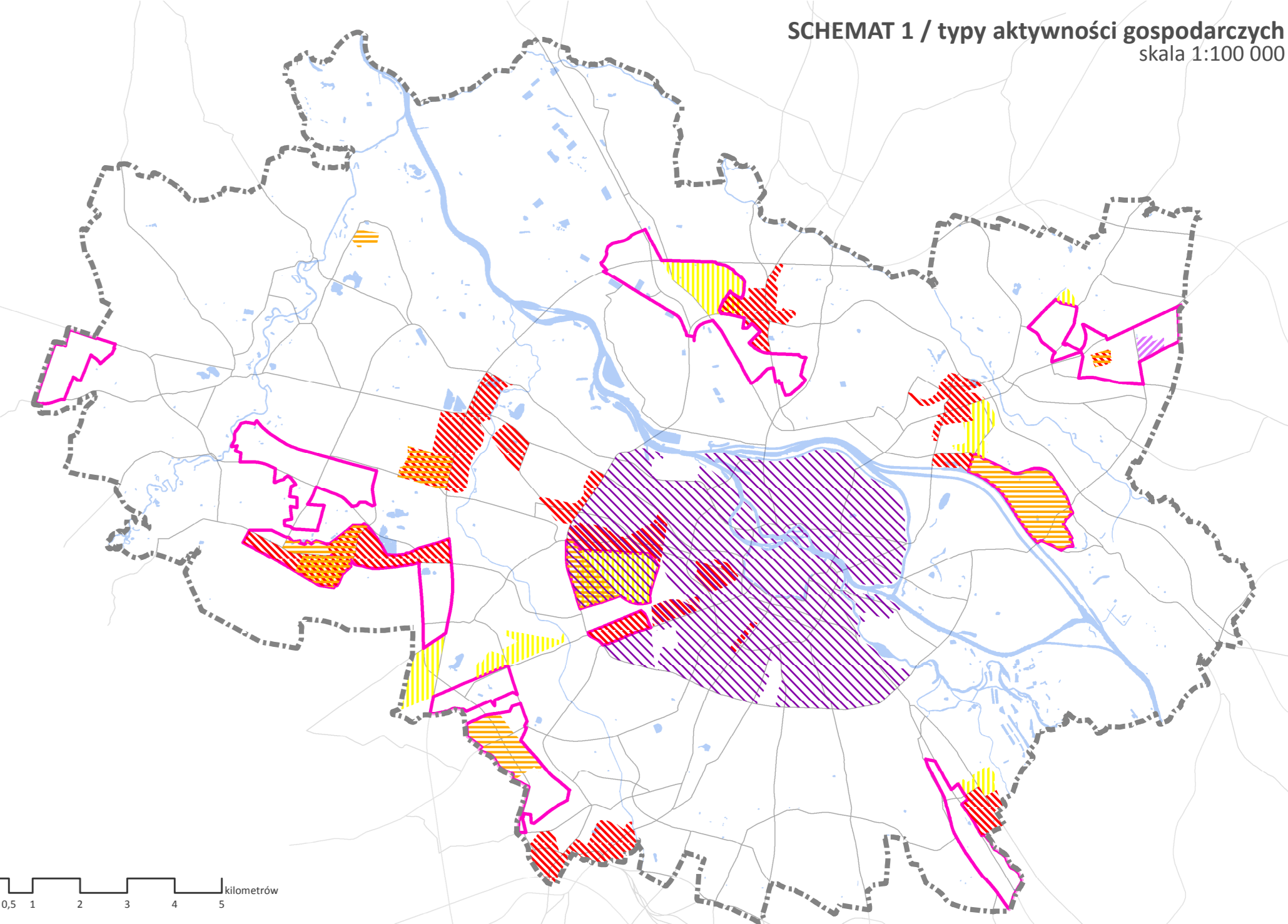
STUDIUM UWARUNKOWAŃ I KIERUNKÓW ZAGOSPODAROWANIA PRZESTRZENNEGO WROCŁAWIA
RYS. NR13 KIERUNKI ZAGOSPODAROWANIA PRZESTRZENNEGO - POLITYKA GOSPODARCZO-USŁUGOWA 1:25 000
 BIURO ROZWOJU WROCŁAWIA 2017

0 500 1000 2000 3000 4000 5000



KIERUNKI ZAGOSPODAROWANIA PRZESTRZENNEGO - POLITYKA GOSPODARCZO-USŁUGOWA
 skala 1:10 000

0 100 200 300 400 500 1000



Legenda

- granica miasta
- granice jednostek urbanistycznych
- wody powierzchniowe
- Struktura ośrodków usługowych**
- ośrodki lokalne
- ośrodki wyspecjalizowane
- ośrodek centralny
- ulice handlowe
- Obszar rozmieszczenia obiektów handlowych pow. 2000 m kw. powierzchni sprzedaży**
- obszar rozmieszczenia obiektów handlowych o powierzchni sprzedaży pow. 5000 m kw.
- śródmiejski obszar szczególnych wymagań w zakresie formy wielkopowierzchniowych obiektów handlowych (obiekty wielokondygnacyjne - domy handlowe i towarowe, hale targowe)
- obszar rozmieszczenia obiektów handlowych o powierzchni sprzedaży 2000-5000 m kw.
- Obszary handlu poza granicami Wrocławia**
- Bielany Wrocławskie
- Aktywności gospodarcze**
- polityka działalności biurowo-usługowej
- polityka działalności na obszarach śródmiejskich
- polityka działalności komercyjnej z zastosowaniem wysokich technologii
- polityka dużych działalności gospodarczych
- polityka działalności niewielkich przedsiębiorstw
- strefy wysokościowe
- Obszarowe formy zieleni**
- obszarowe formy zieleni wypoczynkowej
- obszarowe formy zieleni sportowej
- obszarowe formy zieleni tematycznej
- strefa zieleni dominującej
- Ulice układu podstawowego**
- osie ulic
- A
- S
- GP
- G
- Z
- Z
- Główne Zbiorniki Wód Podziemnych
- obszar ograniczonego użytkowania dla Lotniska Wrocław - Strachowice wraz z lotniskiem
- obszar szczególnego zagrożenia powodzią o przew. Q 1% - r-100 w 1906-2015